

BRIO | H110

Romano Marcato | 2001



BRIO

Romano Marcato | 2001

BRIO, bzw. heiter, allzeit bereit und vielseitig. Genau so ist dieser Tisch, der mit eleganter Zweckmäßigkeit und Leichtigkeit allen Ansprüchen an eine Ablage im Gastgewerbe, im Büro und in allen Gemeinschaftsräumen genügt. Eine zusätzliche Hilfe, die die Bequemlichkeit von Schreibtischen und Sofas unterbrechungslos fortsetzt und sich bei der Auswahl an verschiedenen festen oder stufenlos verstellbaren Höhen durch die Schönheit des minimalistischen Designs auszeichnet.

Für das Quick Ship program ausgewähltes Produkt, [PDF herunterladen](#)



BRIO

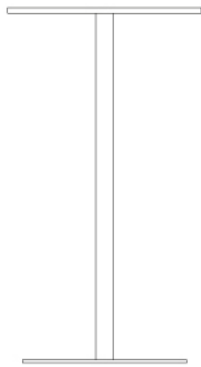
Romano Marcato | 2001



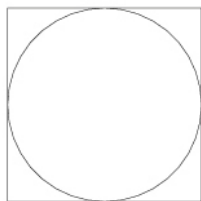
| H110 Hochtisch Gastgewerbe

Tisch mit verschiedenen fixen Höhen oder höhenverstellbar mit runder oder quadratischer Tischplatte in verschiedenen Ausführungen und Größen. Gestell mit matt verchromter Säule und Bodenplatte aus Edelstahl mit "Leinenstruktur" oder Säule und Bodenplatte pulverlackiert.

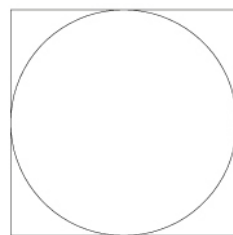
TEST EN 1730:2000 6.3 - EN 15372:2008 - L3
TEST EN 1730:2000 6.7 - UNI 10976/2002 - L5



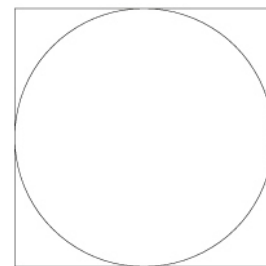
110
43 1/4"



60
23 1/2"



70
27 1/2"



80
31 1/2"

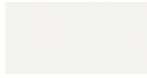
BRIO | H110

Romano Marcato | 2001

Basis



pulverlackiert
schwarz
1 Kleuren



pulverlackiert
weiß
1 Kleuren



Metall
Edelstahl
1 Kleuren



pulverlackiert
perla | outdoor
1 Kleuren



pulverlackiert
celeste | outdoor
1 Kleuren



pulverlackiert
mattone | outdoor
1 Kleuren



pulverlackiert
oliva
1 Kleuren



pulverlackiert
tortora | outdoor
1 Kleuren

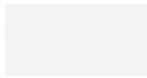


pulverlackiert
pistacchio
1 Kleuren

Säule



pulverlackiert
schwarz
1 Kleuren



pulverlackiert
weiß
1 Kleuren



Metall
matt verchromt
1 Kleuren



pulverlackiert
perla
1 Kleuren



pulverlackiert
celeste | outdoor
1 Kleuren



pulverlackiert
mattone | outdoor
1 Kleuren



pulverlackiert
oliva
1 Kleuren



pulverlackiert
tortora | outdoor
1 Kleuren

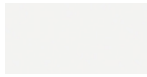


pulverlackiert
pistacchio
1 Kleuren

Platte



Laminat
406 abet 9/10
1 Kleuren



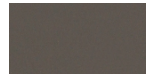
HPL 10 mm
HPL H406
1 Kleuren



HPL 10 mm
schwarz HPL fenix
1 Kleuren



HPL 10 mm
weiß HPL fenix
1 Kleuren



HPL 10 mm
HPL fenix grigio
Londra
1 Kleuren



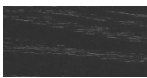
HPL 10 mm
HPL fenix rosso
Jaipur
1 Kleuren



HPL 10 mm
HPL fenix comodo
1 Kleuren



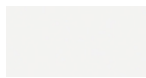
Holz
Eiche gebleicht
1 Kleuren



Holz
schwarz gebeizt
offenporig
1 Kleuren



Holz
Eiche dunkel
nußbaum
1 Kleuren



lackiert
weiß lackiert
1 Kleuren



gres
gres Ivory
1 Kleuren



gres
gres Moon
1 Kleuren



pulverlackiert
perla | outdoor
1 Kleuren



pulverlackiert
celeste | outdoor
1 Kleuren



pulverlackiert
mattone | outdoor
1 Kleuren



pulverlackiert
pistacchio
1 Kleuren



pulverlackiert
oliva
1 Kleuren



pulverlackiert
tortora | outdoor
1 Kleuren

BRIO | H110

Romano Marcato | 2001

Informationen zu den verfügbaren Farben der Stoffe, Kunstleder, Leder, entnehmen Sie bitte den Materialmustern.

Gebrauchs- und Pflegehinweise

Wischen Sie die Bestandteile aus Holz, Leder, Stoff und Metall mit einem feuchten Tuch oder mit einem verdünnten, neutralen Reinigungsmittel ab. Es dürfen weder alkohol-, chlor- oder lösungsmittelhaltige noch scheuernde Reinigungsmittel verwendet werden. Heben Sie das Produkt nicht an der Sitzfläche, sondern immer am Gestell an. Das Produkt darf nicht ungleichmäßig belastet und nur in normaler Position aufgestellt werden (es muss mit allen vier Füßen oder der Bodenplatte auf einem ebenen Untergrund aufgestellt werden). Lapalma haftet nicht für Schäden, die durch den Gebrauch des Produktes an empfindlichen Fußböden entstehen. Vermeiden Sie jeglichen unsachgemäßen Gebrauch: steigen Sie nicht mit den Füßen auf die Sitzfläche, die Fußstufze oder die Armlehnen. Holz und Leder sind von Natur aus empfindliche Materialien. Kleine Unvollkommenheiten dieser Materialien können nicht als Qualitätsmangel angesehen werden. Setzen Sie das Produkt weder der Witterung noch Temperaturen über 40° C aus. Auch die für den Gebrauch im Außenbereich bestimmten Produkte reagieren im Laufe der Zeit auf die Witterungseinflüsse. Bestimmte Umgebungsfaktoren wie Temperatur, Feuchtigkeits- oder Salzgehalt der Luft können Veränderungen der Oberflächen des Produkts bewirken. Ein sorgsamer Umgang mit dem Produkt und regelmäßige Pflege erhöhen seine Lebensdauer. Die Farbe des Produkts kann sich im Laufe der Zeit durch Lichteinwirkung verändern. Wartungs- und Instandhaltungsarbeiten müssen von geschultem Fachpersonal ausgeführt werden. Entsorgen Sie das Verpackungsmaterial erst, wenn das Produkt vollständig montiert ist, damit kein Zubehör, wie Schrauben o.ä., verloren gehen kann. Wenn das Produkt am Ende seines Lebenszyklus angelangt ist, muss das Produkt bzw. die einzelnen Komponenten nach den jeweils geltenden gesetzlichen Bestimmungen entsorgt werden.