

AUKI | H40

Hee Welling | 2015



AUKI

Hee Welling | 2015

Es gibt Momente des Tages, die über den rechten Winkel hinausgehen und den Schwung einer umschmeichelnden Linie suchen, die dem Körper nachgibt und ihn schützt und entspannt. Dies sind die Momente des Armstuhls AUKI. Wie in einer Schale öffnet sich die Wölbung sanft und verleiht einer kaum angedeuteten Armlehne ihre Form. Kopfstütze und Hocker vervollkommen den absoluten Komfort und verwandeln den Stuhl in eine elegante Chaiselongue. Die breite Auswahl an Untergestellen, die zwei Typen kleiner Tische, einem quadratischen und einem runden, als Stütze dient, hebt die perfekte Vielseitigkeit dieses Sessels hervor.

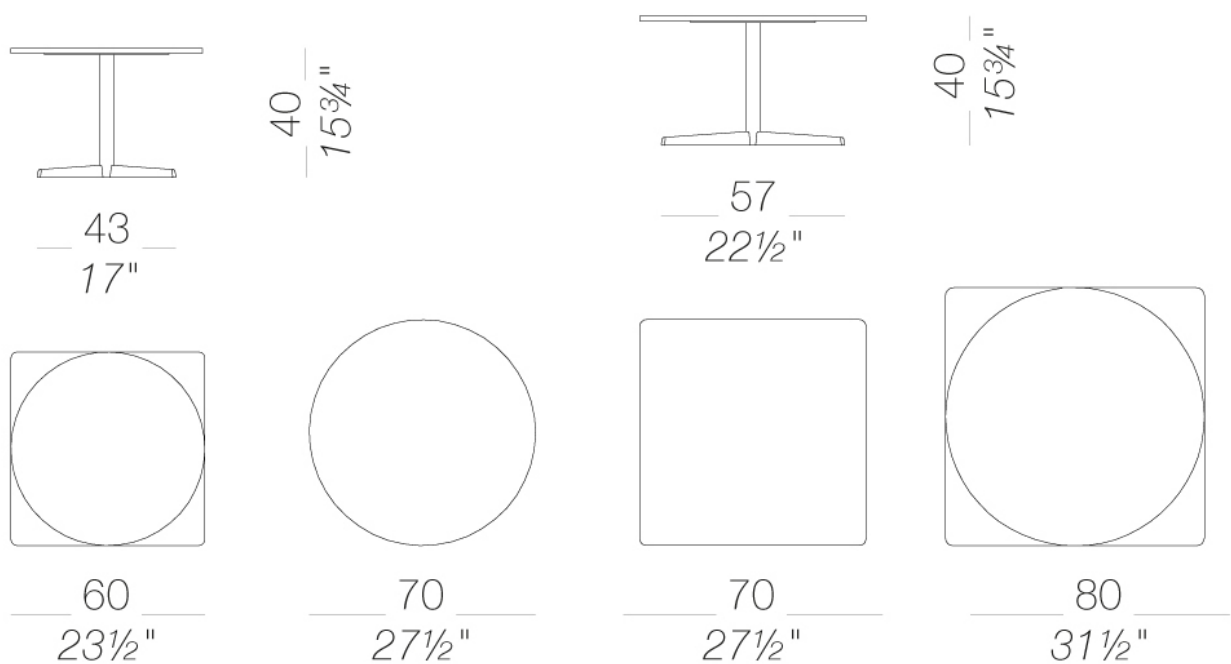


AUKI

Hee Welling | 2015

| H40 Mit sternförmigem Fußkreuz Ø60 60x60 | Ø80 80x80

Tisch mit Fußkreuz aus Aluminiumdruckguss und Metallsäule, pulverlackiert. Gleiter aus Polyethylen. Tischplatten aus Birkenholz-Multiplex, beschichtet mit Laminat und sichtbarer Multiplexkante oder furniert in verschiedenen Ausführungen sowie in HPL mit Stärke 10 mm.



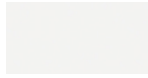
AUKI | H40

Hee Welling | 2015

Gestell

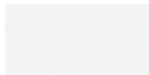


pulverlackiert
schwarz
1 Kleuren

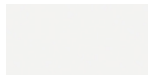


pulverlackiert
weiß
1 Kleuren

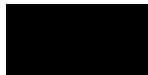
Platte



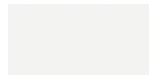
Laminat
406 abet 9/10
1 Kleuren



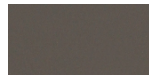
HPL 10 mm
HPL H406
1 Kleuren



HPL 10 mm
schwarz HPL fenix
1 Kleuren



HPL 10 mm
weiß HPL fenix
1 Kleuren



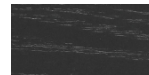
HPL 10 mm
HPL fenix grigio
Londra
1 Kleuren



HPL 10 mm
HPL fenix rosso
Jaipur
1 Kleuren



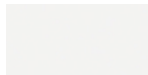
Holz
Eiche gebleicht
1 Kleuren



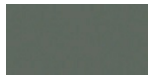
Holz
schwarz gebeizt
offenporig
1 Kleuren



Holz
Eiche dunkel
nußbaum
1 Kleuren



lackiert
weiß lackiert
1 Kleuren



HPL 10 mm
HPL fenix comodo
1 Kleuren

Informationen zu den verfügbaren Farben der Stoffe, Kunstleder, Leder, entnehmen Sie bitte den Materialmustern.

Gebrauchs- und Pflegehinweise

Wischen Sie die Bestandteile aus Holz, Leder, Stoff und Metall mit einem feuchten Tuch oder mit einem verdünnten, neutralen Reinigungsmittel ab. Es dürfen weder alkohol-, chlor- oder lösungsmittelhaltige noch scheuernde Reinigungsmittel verwendet werden. Heben Sie das Produkte nicht an der Sitzfläche, sondern immer am Gestell an. Das Produkt darf nicht ungleichmäßig belastet und nur in normaler Position aufgestellt werden (es muss mit allen vier Füßen oder der Bodenplatte auf einem ebenen Untergrund aufgestellt werden). Lapalma haftet nicht für Schäden, die durch den Gebrauch des Produktes an empfindlichen Fußböden entstehen. Vermeiden Sie jeglichen unsachgemäßen Gebrauch: steigen Sie nicht mit den Füßen auf die Sitzfläche, die Fußstufze oder die Armlehnen. Holz und Leder sind von Natur aus empfindliche Materialien. Kleine Unvollkommenheiten dieser Materialien können nicht als Qualitätsmangel angesehen werden. Setzen Sie das Produkt weder der Witterung noch Temperaturen über 40° C aus. Auch die für den Gebrauch im Außenbereich bestimmten Produkte reagieren im Laufe der Zeit auf die Witterungseinflüsse. Bestimmte Umgebungsfaktoren wie Temperatur, Feuchtigkeitsoder Salzgehalt der Luft können Veränderungen der Oberflächen des Produkts bewirken. Ein sorgsamer Umgang mit dem Produkt und regelmäßige Pflege erhöhen seine Lebensdauer. Die Farbe des Produkts kann sich im Laufe der Zeit durch Lichteinwirkung verändern. Wartungs- und Instandhaltungsarbeiten müssen von geschultem Fachpersonal ausgeführt werden. Entsorgen Sie das Verpackungsmaterial erst, wenn das Produkt vollständig montiert ist, damit kein Zubehör, wie Schrauben o.ä., verloren gehen kann. Wenn das Produkt am Ende seines Lebenszyklus angelangt ist, muss das Produkt bzw. die einzelnen Komponenten nach den jeweils geltenden gesetzlichen Bestimmungen entsorgt werden.