

JEY | T40

Francesco Rota | 2016



Mittlerweile eine ganze Familie. Stabil und dynamisch. Die Kollektion der Beistelltische JEY in verschiedenen geometrischen Formen, erweitert um zwei neue Höhen und unendlichen Kombinationsmöglichkeiten, ist deutlich angewachsen. In den Materialien Marmor und Beton, die in den schlichten Farben Schwarz und Weiß den antiken und zeitgenössischen Charakter betonen, strebt JEY inzwischen nach oben mit einer Tischplatte von 70 cm Durchmesser in einer Höhe von 74 cm bis hin zu einer Höhe von 105 cm mit einer geformten 60 cm Tischplatte. Daneben gibt es die „klassischen“ Varianten mit zum eleganten Griff gebogenem Rohr. Diese Tischskulptur ist als „im fliegenden Wechsel“ einsetzbare Ablagefläche ein nahezu unverzichtbarer, komfortabler Begleiter eines jeden Tisches, Sessels oder Sofas. Und natürlich auch eines anderen JEY.

Für das Quick Ship program ausgewähltes Produkt, [PDF herunterladen](#)

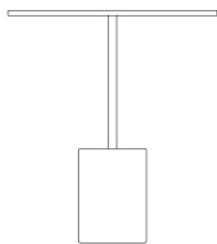


JEY

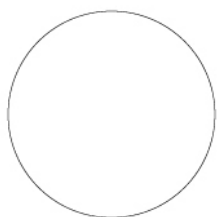
Francesco Rota | 2016

| T40 Mit Marmorfuß H 45

Beistelltisch mit Basis aus weißem Carrara-Marmor, schwarzem Marquinia-Marmor oder Beton. Schaft aus pulverlackiertem Metall. Filzgleiter unter der Bodenplatte. Tischplatten mit verschiedenen Formen in HPL Fenix® mit Stärke 10 mm.



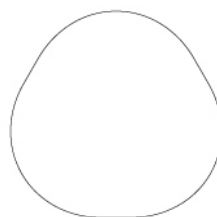
45
17³/₄"



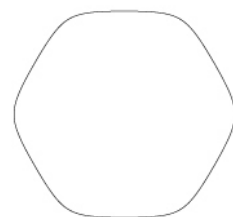
40
15³/₄"



40
15³/₄"



40
15³/₄"

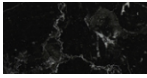


40
15³/₄"

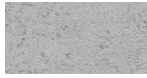
JEY | T40

Francesco Rota | 2016

Basis



Marmor
Marmor
2 Kleuren

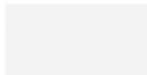


Beton
Beton
1 Kleuren

Gestell



pulverlackiert
schwarz
1 Kleuren

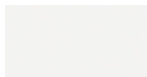


pulverlackiert
weiß
1 Kleuren

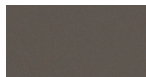
Platte



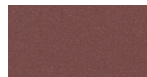
HPL 10 mm
schwarz HPL fenix
1 Kleuren



HPL 10 mm
weiß HPL fenix
1 Kleuren



HPL 10 mm
HPL fenix grigio
Londra
1 Kleuren



HPL 10 mm
HPL fenix rosso
Jaipur
1 Kleuren



HPL 10 mm
HPL fenix comodo
1 Kleuren

Informationen zu den verfügbaren Farben der Stoffe, Kunstleder, Leder, entnehmen Sie bitte den Materialmustern.

Gebrauchs- und Pflegehinweise

Wischen Sie die Bestandteile aus Holz, Leder, Stoff und Metall mit einem feuchten Tuch oder mit einem verdünnten, neutralen Reinigungsmittel ab. Es dürfen weder alkohol-, chlor- oder lösungsmittelhaltige noch scheuernde Reinigungsmittel verwendet werden. Heben Sie das Produkte nicht an der Sitzfläche, sondern immer am Gestell an. Das Produkt darf nicht ungleichmäßig belastet und nur in normaler Position aufgestellt werden (es muss mit allen vier Füßen oder der Bodenplatte auf einem ebenen Untergrund aufgestellt werden). Lapalma haftet nicht für Schäden, die durch den Gebrauch des Produktes an empfindlichen Fußböden entstehen. Vermeiden Sie jeglichen unsachgemäßen Gebrauch: steigen Sie nicht mit den Füßen auf die Sitzfläche, die Fußstufze oder die Armlehnen. Holz und Leder sind von Natur aus empfindliche Materialien. Kleine Unvollkommenheiten dieser Materialien können nicht als Qualitätsmangel angesehen werden. Setzen Sie das Produkt weder der Witterung noch Temperaturen über 40° C aus. Auch die für den Gebrauch im Außenbereich bestimmten Produkte reagieren im Laufe der Zeit auf die Witterungseinflüsse. Bestimmte Umgebungsfaktoren wie Temperatur, Feuchtigkeitsoder Salzgehalt der Luft können Veränderungen der Oberflächen des Produkts bewirken. Ein sorgsamer Umgang mit dem Produkt und regelmäßige Pflege erhöhen seine Lebensdauer. Die Farbe des Produkts kann sich im Laufe der Zeit durch Lichteinwirkung verändern. Wartungs- und Instandhaltungsarbeiten müssen von geschultem Fachpersonal ausgeführt werden. Entsorgen Sie das Verpackungsmaterial erst, wenn das Produkt vollständig montiert ist, damit kein Zubehör, wie Schrauben o.ä., verloren gehen kann. Wenn das Produkt am Ende seines Lebenszyklus angelangt ist, muss das Produkt bzw. die einzelnen Komponenten nach den jeweils geltenden gesetzlichen Bestimmungen entsorgt werden.