

AARON

Pio & Tito Toso | 2020



AARON

Pio & Tito Toso | 2020

Einladend, bequem, vielseitig. So würden Sie ihn Ihren Freunden vorstellen, wie ein Familienmitglied. Und es gibt ihn im Doppelpack, wie die beiden a im Namen AARON, als Barhocker mit Tischchen. Elegant und funktionell für jede Gelegenheit, platzsparend und wahrt die Privatsphäre. Der bequeme, nach allen Seiten offene, Sitz mit Metallkern wird von einem Ständer gestützt, inklusiv Fußstützen in unterschiedlichen Höhen. AARON ist wirklich ideal für alle Gelegenheiten am Arbeitsplatz, bei Treffen oder einfach nur zum Entspannen. Die Designer, genauer gesagt Brüder, PIO&TITOTOSO aus Venedig haben diese kleine Revolution in der Welt der Lapalma-Barhocker ausgelöst. Eine Geschichte von Komplizenschaft und Verständnis. Eine gemeinsame, zweiteilige Geschichte. Eine großartige Idee.



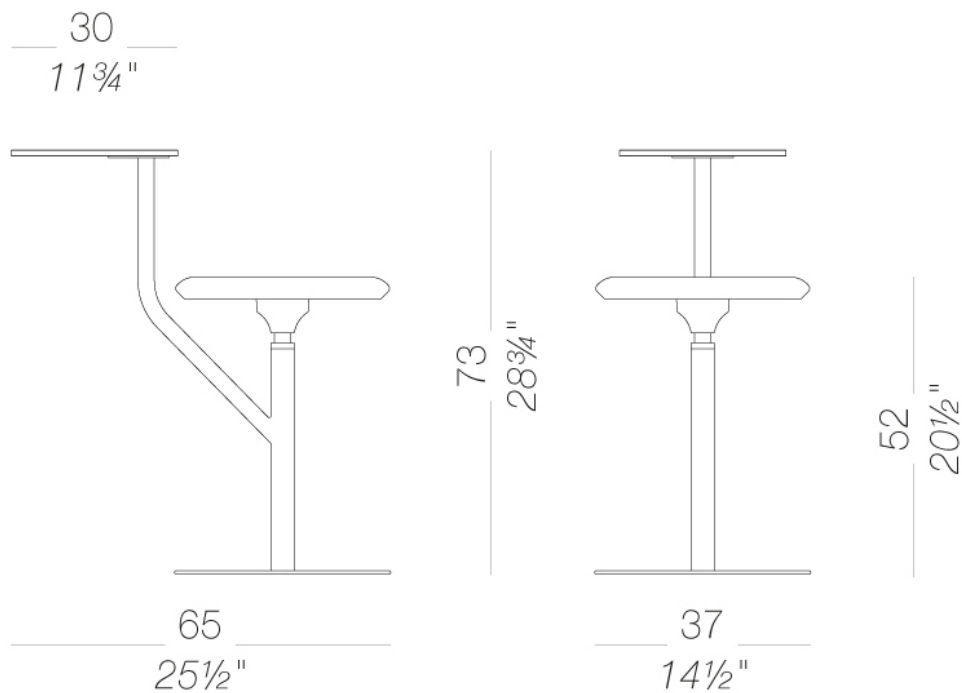
AARON

Pio & Tito Toso | 2020



| S436 Barhocker mit drehbarer Tischplatte h. 52

Hocker mit Gestell aus pulverlackiertem Metall. Drehbarer Sitz aus feuerhemmendem Polyurethanschaum bezogen mit Stoff, Kunst- oder Softleder. Filzgleiter unter der Bodenplatte. Tischchen mit schwenkbarer Tischplatte. Auch mit Bodenbefestigungsplatte erhältlich.

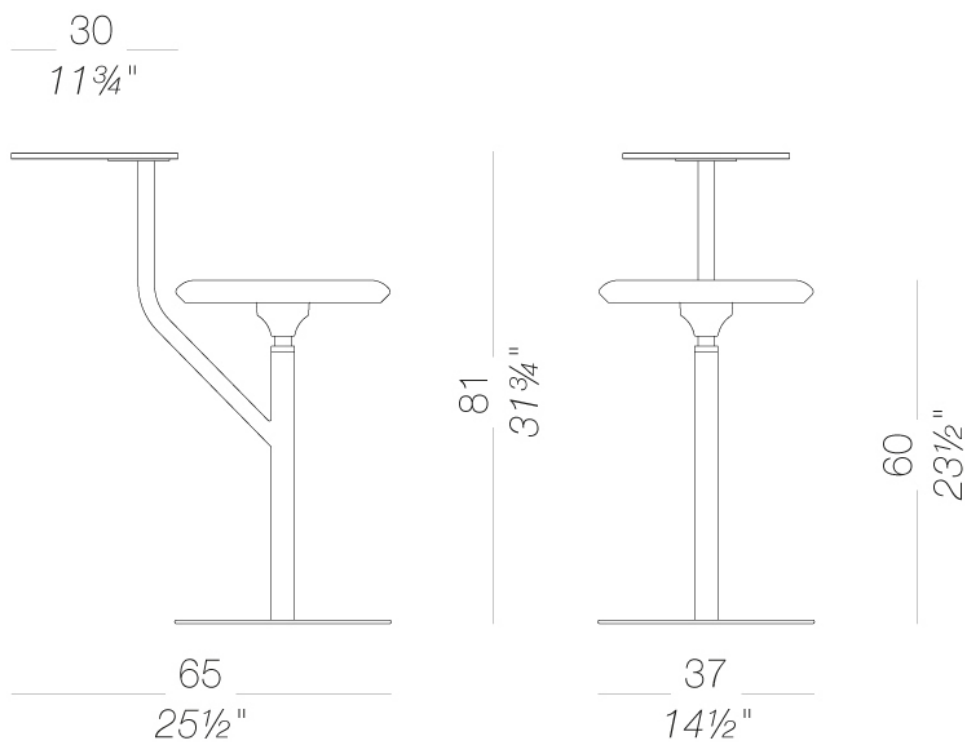


AARON

Pio & Tito Toso | 2020

| S440 Hocker mit drehbarer Tischplatte h. 60

Hocker mit Gestell aus pulverlackiertem Metall. Drehbarer Sitz aus feuerhemmendem Polyurethanschaum bezogen mit Stoff, Kunst- oder Softleder. Filzgleiter unter der Bodenplatte. Tischchen mit schwenkbarer Tischplatte. Auch mit Bodenbefestigungsplatte erhältlich.



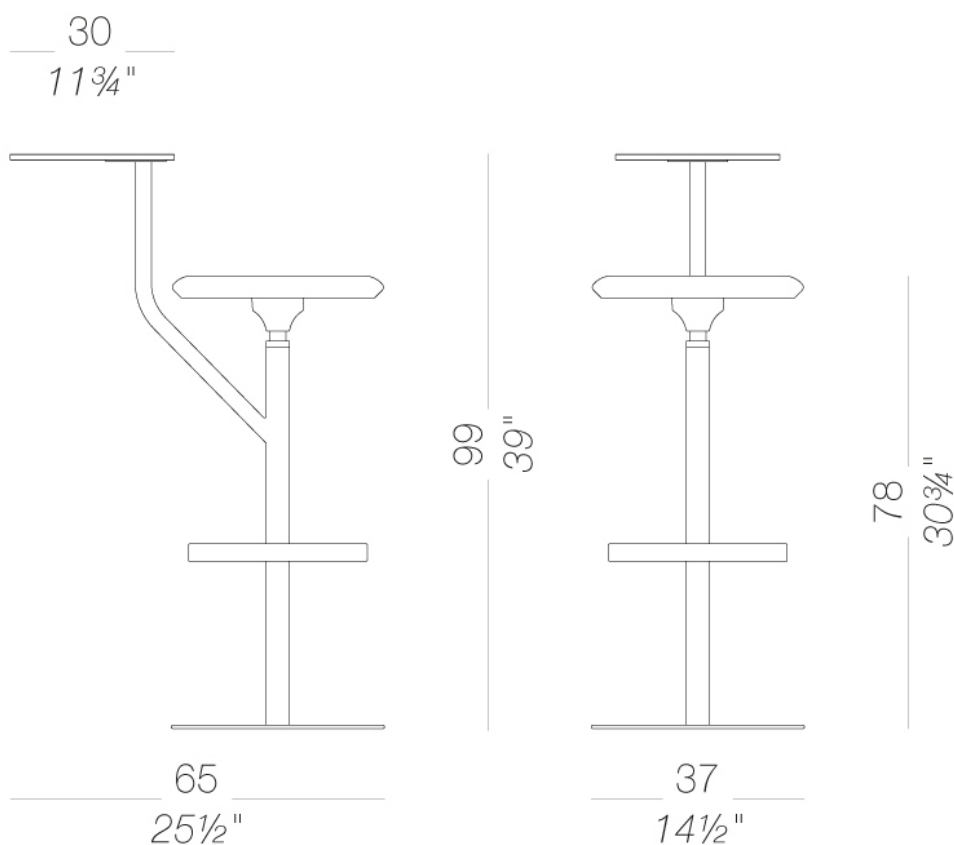
AARON

Pio & Tito Toso | 2020

| S444 Hocker mit drehbarer Tischplatte h. 78

Hocker mit Gestell und Fußstütze aus pulverlackiertem Metall. Drehbarer Sitz aus feuerhemmendem Polyurethanschaum bezogen mit Stoff, Kunst- oder Softleder. Filzgleiter unter der Bodenplatte. Tischchen mit schwenkbarer Tischplatte. Auch mit Bodenbefestigungsplatte erhältlich.

TEST EN 1728:2012 AC:2013 - EN 16139:2013 - L2



AARON

Pio & Tito Toso | 2020

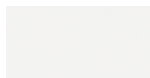
Gestell



pulverlackiert
pistacchio
1 Kleuren



pulverlackiert
schwarz
1 Kleuren



pulverlackiert
weiß
1 Kleuren



pulverlackiert
perla
1 Kleuren



pulverlackiert
celeste
1 Kleuren



pulverlackiert
mattone
1 Kleuren

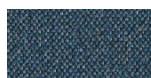


pulverlackiert
oliva
1 Kleuren



pulverlackiert
tortora
1 Kleuren

Sitz



Stoff
Main Line Flax - Cat.
B
57 Kleuren



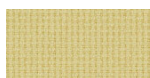
Stoff
Blazer - Cat. C
77 Kleuren



Stoff
Chili - Cat. A
47 Kleuren



Stoff
Umber - Cat. B
36 Kleuren



Stoff
Nobel - Cat. C
30 Kleuren



Stoff
Naveli - Cat. C
24 Kleuren



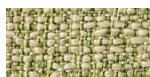
Stoff
Fiocco - Cat. B
34 Kleuren



Stoff
Atrium - Cat. C
16 Kleuren



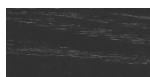
Stoff
Panama - Cat. A
48 Kleuren



Stoff
Sorrento - Cat. B
22 Kleuren



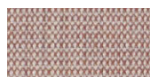
Holz
Esche natur
1 Kleuren



Holz
schwarz gebeizt
offenporig
1 Kleuren



Stoff
Hallingdal 65 - Cat. C
58 Kleuren



Stoff
Canvas 2 - Cat. C
45 Kleuren



Stoff
Steelcut Trio 3 - Cat.
D
54 Kleuren



Stoff
Remix 3 - Cat. C
72 Kleuren



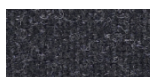
Stoff
Fiord 2 - Cat. C
39 Kleuren



Stoff
Divina MD - Cat. D
27 Kleuren



Stoff
Divina Melange 3 -
Cat. D
38 Kleuren



Stoff
Tonica 2 - Cat. C
39 Kleuren



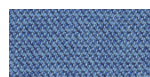
Stoff
Medley - Cat. A
37 Kleuren



Stoff
Maya - Cat. A
43 Kleuren



Stoff
Jet - Cat. A
66 Kleuren



Stoff
Capture - Cat. B
60 Kleuren



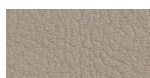
Stoff
Crisp - Cat. B
40 Kleuren



Stoff
Iris - Cat. B
34 Kleuren



Stoff
Steelcut 3 - Cat. D
40 Kleuren



Kunstleder
Valencia - Cat. B
72 Kleuren



Stoff
Grain - Cat. B
50 Kleuren

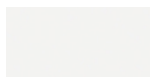


Stoff
Re-wool - Cat. C
24 Kleuren

Platte



pulverlackiert
schwarz
1 Kleuren



pulverlackiert
weiß
1 Kleuren



pulverlackiert
perla
1 Kleuren



pulverlackiert
celeste
1 Kleuren



pulverlackiert
mattone
1 Kleuren



pulverlackiert
oliva
1 Kleuren



pulverlackiert
tortora
1 Kleuren

AARON

Pio & Tito Toso | 2020

Informationen zu den verfügbaren Farben der Stoffe, Kunstleder, Leder, entnehmen Sie bitte den Materialmustern.

Gebrauchs- und Pflegehinweise

Wischen Sie die Bestandteile aus Holz, Leder, Stoff und Metall mit einem feuchten Tuch oder mit einem verdünnten, neutralen Reinigungsmittel ab. Es dürfen weder alkohol-, chlor- oder lösungsmittelhaltige noch scheuernde Reinigungsmittel verwendet werden. Heben Sie das Produkte nicht an der Sitzfläche, sondern immer am Gestell an. Das Produkt darf nicht ungleichmäßig belastet und nur in normaler Position aufgestellt werden (es muss mit allen vier Füßen oder der Bodenplatte auf einem ebenen Untergrund aufgestellt werden). Lapalma haftet nicht für Schäden, die durch den Gebrauch des Produktes an empfindlichen Fußböden entstehen. Vermeiden Sie jeglichen unsachgemäßen Gebrauch: steigen Sie nicht mit den Füßen auf die Sitzfläche, die Fußstufze oder die Armlehnen. Holz und Leder sind von Natur aus empfindliche Materialien. Kleine Unvollkommenheiten dieser Materialien können nicht als Qualitätsmangel angesehen werden. Setzen Sie das Produkt weder der Witterung noch Temperaturen über 40° C aus. Auch die für den Gebrauch im Außenbereich bestimmten Produkte reagieren im Laufe der Zeit auf die Witterungseinflüsse. Bestimmte Umgebungsfaktoren wie Temperatur, Feuchtigkeitsoder Salzgehalt der Luft können Veränderungen der Oberflächen des Produkts bewirken. Ein sorgsamer Umgang mit dem Produkt und regelmäßige Pflege erhöhen seine Lebensdauer. Die Farbe des Produkts kann sich im Laufe der Zeit durch Lichteinwirkung verändern. Wartungs- und Instandhaltungsarbeiten müssen von geschultem Fachpersonal ausgeführt werden. Entsorgen Sie das Verpackungsmaterial erst, wenn das Produkt vollständig montiert ist, damit kein Zubehör, wie Schrauben o.ä., verloren gehen kann. Wenn das Produkt am Ende seines Lebenszyklus angelangt ist, muss das Produkt bzw. die einzelnen Komponenten nach den jeweils geltenden gesetzlichen Bestimmungen entsorgt werden.