

1030 | D163

Anderssen & Voll | 2024



1030

Anderssen & Voll | 2024

Diese Uhrzeit steht für besondere Ereignisse eines Tages und für den Ort, an dem man um diese Zeit gern Momente absoluter Entspannung verbringt. 10:30 steht für eine Kaffeepause, einen Termin am Vormittag oder ein Rendezvous am Abend oder einen Spätfilm, bei dem man es sich gemütlich macht. 10:30 ist das Sofa von Anderssen & Voll in schlichtem, fließendem Stil, wie er für das norwegische Duo typisch ist. In seiner architektonischen Eigenheit verbindet 10:30 Geometrie, Komfort und Leichtigkeit bei reduziertem Materialverbrauch und geringem Volumen. Auf diese Weise zeichnet es sich in seiner Vielseitigkeit sowie dem Sinn für Umweltbewusstsein und Nachhaltigkeit aus. Auf dem Gestell aus massivem Eschenholz oder Iroko für die Outdoor-Version laden zwei weich gepolsterte Kissen ein, es sich bequem zu machen. 10:30 ist eine Bereicherung für jede Lounge in Firmengebäuden, Warteräume aber auch in häuslichem Interieur dank des bestimmten und doch diskreten Charakters zeitgenössischen Stils von Lapalma. 10:30 ist in den Versionen Sessel, Zweisitzer-Sofa und verlängertes Zweisitzer-Sofa mit einer großen Auswahl an Bezügen erhältlich und bietet auch über diese bestimmte Uhrzeit hinaus, ante und post meridian, mindestens zwölf Stunden Eleganz und Ungezwungenheit.

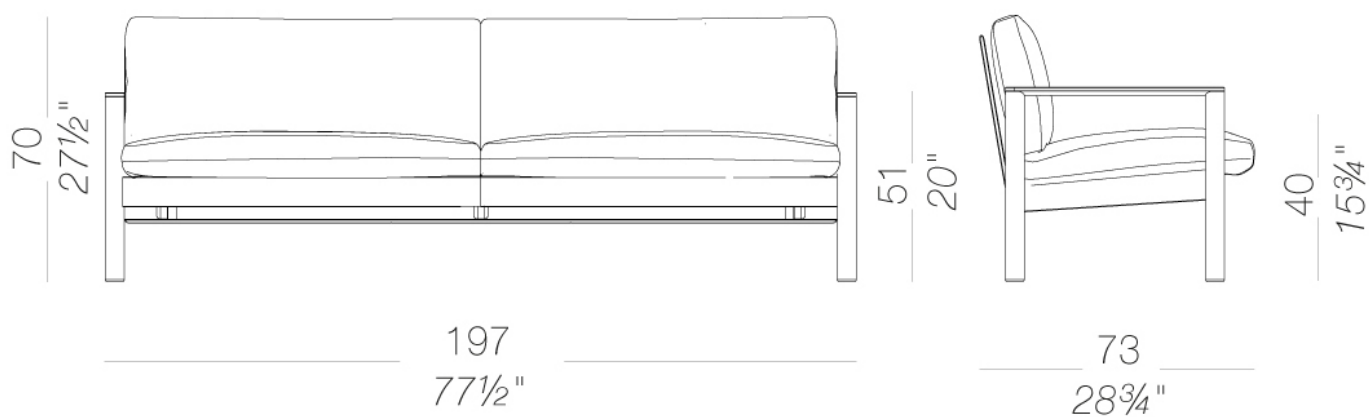


1030

Anderssen & Voll | 2024

| D163 längliches zweisitziges Sofa

Verlängertes 2-Sitzer-Sofa mit Gestell aus massivem Eschenholz, lackiert in gebleichter Eiche oder schwarzer offenporiger Lackierung. Füße aus Filz. Sitz und Rückenlehne mit abnehmbaren Bezügen aus feuerhemmendem Polyurethanschaum mit differenzierter Dichte und gebundener Polyesterfaser. Sitz mit Stoff, Leder und Ökoleder bezogen.



1030 | D163

Anderssen & Voll | 2024

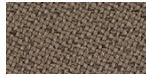
Polsterung



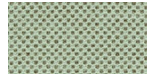
Stoff
Main Line Flax - Cat. B
57 Kleuren



Stoff
Blazer - Cat. C
77 Kleuren



Stoff
Chili - Cat. A
47 Kleuren



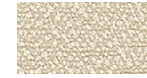
Stoff
Umber - Cat. B
36 Kleuren



Stoff
Nobel - Cat. C
30 Kleuren



Stoff
Naveli - Cat. C
24 Kleuren



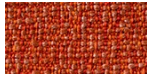
Stoff
Fiocco - Cat. B
34 Kleuren



Stoff
Atrium - Cat. C
16 Kleuren



Stoff
Panama - Cat. A
48 Kleuren



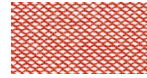
Stoff
Sorrento - Cat. B
22 Kleuren



Stoff
Hallingdal 65 - Cat. C
58 Kleuren



Stoff
Canvas 2 - Cat. C
45 Kleuren



Stoff
Steelcut Trio 3 - Cat. D
54 Kleuren



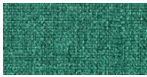
Stoff
Remix 3 - Cat. C
72 Kleuren



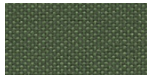
Stoff
Divina MD - Cat. D
27 Kleuren



Stoff
Divina Melange 3 - Cat. D
38 Kleuren



Stoff
Medley - Cat. A
37 Kleuren



Stoff
Maya - Cat. A
43 Kleuren



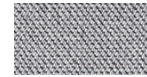
Stoff
Jet - Cat. A
66 Kleuren



Stoff
Fiord 2 - Cat. C
39 Kleuren



Stoff
Tonica 2 - Cat. C
39 Kleuren



Stoff
Capture - Cat. B
60 Kleuren



Stoff
Crisp - Cat. B
40 Kleuren



Stoff
Iris - Cat. B
34 Kleuren



Softleder
soft-leather
7 Kleuren



Kunstleder
Valencia - Cat. B
72 Kleuren

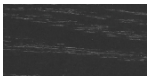


Stoff
Grain - Cat. B
50 Kleuren



Stoff
Re-wool - Cat. C
24 Kleuren

Gestell



Holz
schwarz gebeizt
offenporig
1 Kleuren



Holz
Esche natur
1 Kleuren

1030 | D163

Anderssen & Voll | 2024

Informationen zu den verfügbaren Farben der Stoffe, Kunstleder, Leder, entnehmen Sie bitte den Materialmustern.

Gebrauchs- und Pflegehinweise

Wischen Sie die Bestandteile aus Holz, Leder, Stoff und Metall mit einem feuchten Tuch oder mit einem verdünnten, neutralen Reinigungsmittel ab. Es dürfen weder alkohol-, chlor- oder lösungsmittelhaltige noch scheuernde Reinigungsmittel verwendet werden. Heben Sie das Produkte nicht an der Sitzfläche, sondern immer am Gestell an. Das Produkt darf nicht ungleichmäßig belastet und nur in normaler Position aufgestellt werden (es muss mit allen vier Füßen oder der Bodenplatte auf einem ebenen Untergrund aufgestellt werden). Lapalma haftet nicht für Schäden, die durch den Gebrauch des Produktes an empfindlichen Fußböden entstehen. Vermeiden Sie jeglichen unsachgemäßen Gebrauch: steigen Sie nicht mit den Füßen auf die Sitzfläche, die Fußstufze oder die Armlehnen. Holz und Leder sind von Natur aus empfindliche Materialien. Kleine Unvollkommenheiten dieser Materialien können nicht als Qualitätsmangel angesehen werden. Setzen Sie das Produkt weder der Witterung noch Temperaturen über 40° C aus. Auch die für den Gebrauch im Außenbereich bestimmten Produkte reagieren im Laufe der Zeit auf die Witterungseinflüsse. Bestimmte Umgebungsfaktoren wie Temperatur, Feuchtigkeitsoder Salzgehalt der Luft können Veränderungen der Oberflächen des Produkts bewirken. Ein sorgsamer Umgang mit dem Produkt und regelmäßige Pflege erhöhen seine Lebensdauer. Die Farbe des Produkts kann sich im Laufe der Zeit durch Lichteinwirkung verändern. Wartungs- und Instandhaltungsarbeiten müssen von geschultem Fachpersonal ausgeführt werden. Entsorgen Sie das Verpackungsmaterial erst, wenn das Produkt vollständig montiert ist, damit kein Zubehör, wie Schrauben o.ä., verloren gehen kann. Wenn das Produkt am Ende seines Lebenszyklus angelangt ist, muss das Produkt bzw. die einzelnen Komponenten nach den jeweils geltenden gesetzlichen Bestimmungen entsorgt werden.