

LEM S80 | Höhenverstellbarer Hocker

Shin & Tomoko Azumi | 2000



LEM

Shin & Tomoko Azumi | 2000

1969 landete der Mensch an Bord des LEM, des Lunar Excursion Module, auf dem Mond. Im Jahr 2000, zur Jahrtausendwende, wurde der Hocker LEM geboren, eines der Symbole des Lapalma-Stils. Dieselbe Leichtigkeit, dieselbe Schwerelosigkeit, die in der vom Design geschaffenen Leere die Beziehung zur Umgebung anregt. Und so wie Apollo 11 kein unnötiges Gewicht tragen konnte, so hat dieser außergewöhnliche Sitz jede Funktion in einem minimalen und eleganten Profil zusammengefasst. Nur das Nötigste, der Rest blieb auf der Erde. Erhältlich als höhenverstellbarer, selbstausrichtender und fester Hocker, für den Innen- und Außenbereich, wird er jetzt als Capsule Collection in drei neuen galvanischen Oberflächen in den Farben gebürstetes Schwarz, Blau und Grün hergestellt, die die bereits große Auswahl an verfügbaren Optionen ergänzen. Ideal sowohl für das Leben rund um die Küche als auch für Empfangsbereiche, Bars und Restaurants.

Für das Quick Ship program ausgewähltes Produkt, [PDF herunterladen](#)



LEM

Shin & Tomoko Azumi | 2000

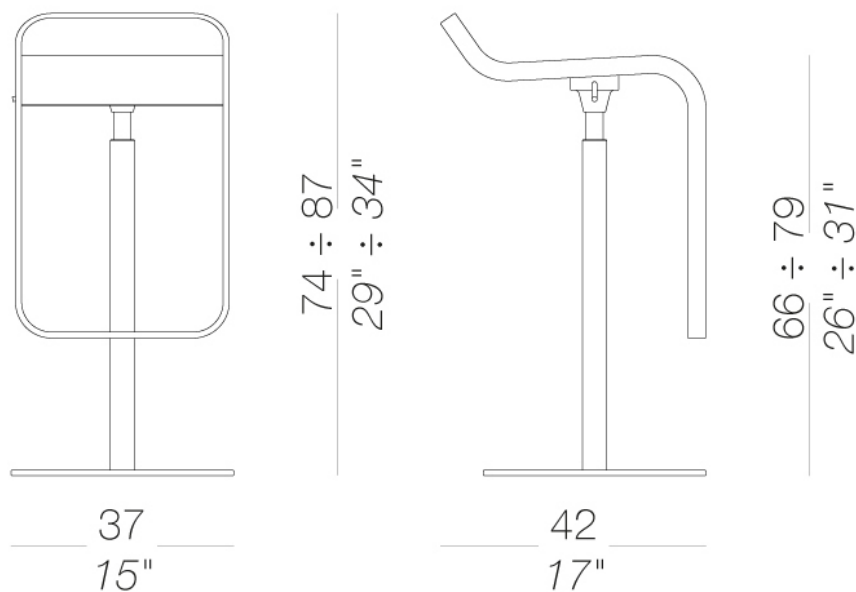


S80 | Höhenverstellbarer Hocker Hocker H66÷79 Gasdruckfeder matt verchromt

Dreh- und höhenverstellbarer Hocker mit Metallgestell, matt verchromt oder pulverlackiert. Gasdruckfeder matt verchromt. Bodenplatte aus Metall überzogen mit Edelstahl Aisi 304 mit „Leinenstruktur“ oder pulverlackiert. Sitz aus formgepresstem Multiplex in verschiedenen Ausführungen. Filzgleiter unter der Bodenplatte.

TEST DIN 68 877/81 5.6

TEST 1 IM - Valencia



LEM S80 | Höhenverstellbarer Hocker

Shin & Tomoko Azumi | 2000

Gestell



Metall
Gebürstetes
Schwarz galvanisch
1 Kleuren



Metall
Grün galvanisch
1 Kleuren



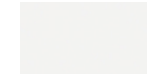
Metall
Blu galvanisch
1 Kleuren



pulverlackiert
pistacchio
1 Kleuren



pulverlackiert
schwarz
1 Kleuren



pulverlackiert
weiß
1 Kleuren



pulverlackiert
perla | outdoor
1 Kleuren



pulverlackiert
celeste | outdoor
1 Kleuren



pulverlackiert
mattone | outdoor
1 Kleuren



pulverlackiert
oliva
1 Kleuren



pulverlackiert
tortora | outdoor
1 Kleuren

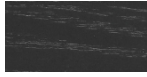


Metall
matt verchromt
1 Kleuren

Sitz



Holz
Eiche gebleicht
1 Kleuren



Holz
schwarz gebeizt
offenporig
1 Kleuren



Holz
Eiche dunkel
nußbaum
1 Kleuren



lackiert
lacquered
8 Kleuren



Laminat
fenix 7/10
2 Kleuren



Metall
Edelstahl
1 Kleuren



Stoff
Hallingdal 65 - Cat. C
58 Kleuren



Stoff
Canvas 2 - Cat. C
45 Kleuren



Stoff
Steelcut Trio 3 - Cat. D
54 Kleuren



Stoff
Remix 3 - Cat. C
72 Kleuren



Stoff
Fiord 2 - Cat. C
39 Kleuren



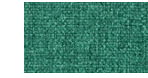
Stoff
Divina MD - Cat. D
27 Kleuren



Stoff
Divina Melange 3 -
Cat. D
38 Kleuren



Stoff
Tonica 2 - Cat. C
39 Kleuren



Stoff
Medley - Cat. A
37 Kleuren



Stoff
Maya - Cat. A
43 Kleuren



Stoff
Jet - Cat. A
66 Kleuren



Stoff
Capture - Cat. B
60 Kleuren



Stoff
Crisp - Cat. B
40 Kleuren



Stoff
Iris - Cat. B
34 Kleuren



Stoff
Steelcut 3 - Cat. D
40 Kleuren



Kunstleder
Valencia - Cat. B
72 Kleuren



Leder
Leder
7 Kleuren



Kunststoff
Polyurethan grau
1 Kleuren



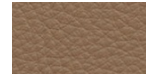
Kunststoff
Polyurethan schwarz
1 Kleuren



Stoff
Grain - Cat. B
50 Kleuren



Stoff
Re-wool - Cat. C
24 Kleuren



Softleder
Soft-leather
17 Kleuren



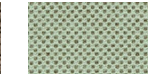
Stoff
Main Line Flax - Cat.
B
57 Kleuren



Stoff
Blazer - Cat. C
77 Kleuren



Stoff
Chili - Cat. A
47 Kleuren



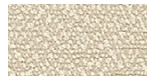
Stoff
Umber - Cat. B
36 Kleuren



Stoff
Nobel - Cat. C
30 Kleuren



Stoff
Naveli - Cat. C
24 Kleuren



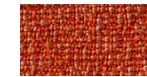
Stoff
Fiocco - Cat. B
34 Kleuren



Stoff
Atrium - Cat. C
16 Kleuren



Stoff
Panama - Cat. A
48 Kleuren



Stoff
Sorrento - Cat. B
22 Kleuren

LEM S80 | Höhenverstellbarer Hocker

Shin & Tomoko Azumi | 2000

Informationen zu den verfügbaren Farben der Stoffe, Kunstleder, Leder, entnehmen Sie bitte den Materialmustern.

Gebrauchs- und Pflegehinweise

Wischen Sie die Bestandteile aus Holz, Leder, Stoff und Metall mit einem feuchten Tuch oder mit einem verdünnten, neutralen Reinigungsmittel ab. Es dürfen weder alkohol-, chlor- oder lösungsmittelhaltige noch scheuernde Reinigungsmittel verwendet werden. Heben Sie das Produkt nicht an der Sitzfläche, sondern immer am Gestell an. Das Produkt darf nicht ungleichmäßig belastet und nur in normaler Position aufgestellt werden (es muss mit allen vier Füßen oder der Bodenplatte auf einem ebenen Untergrund aufgestellt werden). Lapalma haftet nicht für Schäden, die durch den Gebrauch des Produktes an empfindlichen Fußböden entstehen. Vermeiden Sie jeglichen unsachgemäßen Gebrauch: steigen Sie nicht mit den Füßen auf die Sitzfläche, die Fußstufze oder die Armlehnen. Holz und Leder sind von Natur aus empfindliche Materialien. Kleine Unvollkommenheiten dieser Materialien können nicht als Qualitätsmangel angesehen werden. Setzen Sie das Produkt weder der Witterung noch Temperaturen über 40° C aus. Auch die für den Gebrauch im Außenbereich bestimmten Produkte reagieren im Laufe der Zeit auf die Witterungseinflüsse. Bestimmte Umgebungsfaktoren wie Temperatur, Feuchtigkeits- oder Salzgehalt der Luft können Veränderungen der Oberflächen des Produkts bewirken. Ein sorgsamer Umgang mit dem Produkt und regelmäßige Pflege erhöhen seine Lebensdauer. Die Farbe des Produkts kann sich im Laufe der Zeit durch Lichteinwirkung verändern. Wartungs- und Instandhaltungsarbeiten müssen von geschultem Fachpersonal ausgeführt werden. Entsorgen Sie das Verpackungsmaterial erst, wenn das Produkt vollständig montiert ist, damit kein Zubehör, wie Schrauben o.ä., verloren gehen kann. Wenn das Produkt am Ende seines Lebenszyklus angelangt ist, muss das Produkt bzw. die einzelnen Komponenten nach den jeweils geltenden gesetzlichen Bestimmungen entsorgt werden.