

# AUKI | S112

Hee Welling | 2015



Es gibt Momente des Tages, die über den rechten Winkel hinausgehen und den Schwung einer umschmeichelnden Linie suchen, die dem Körper nachgibt und ihn schützt und entspannt. Dies sind die Momente des Armstuhls AUKI. Wie in einer Schale öffnet sich die Wölbung sanft und verleiht einer kaum angedeuteten Armlehne ihre Form. Kopfstütze und Hocker vervollkommen den absoluten Komfort und verwandeln den Stuhl in eine elegante Chaiselongue. Die breite Auswahl an Untergestellen, die zwei Typen kleiner Tische, einem quadratischen und einem runden, als Stütze dient, hebt die perfekte Vielseitigkeit dieses Sessels hervor.



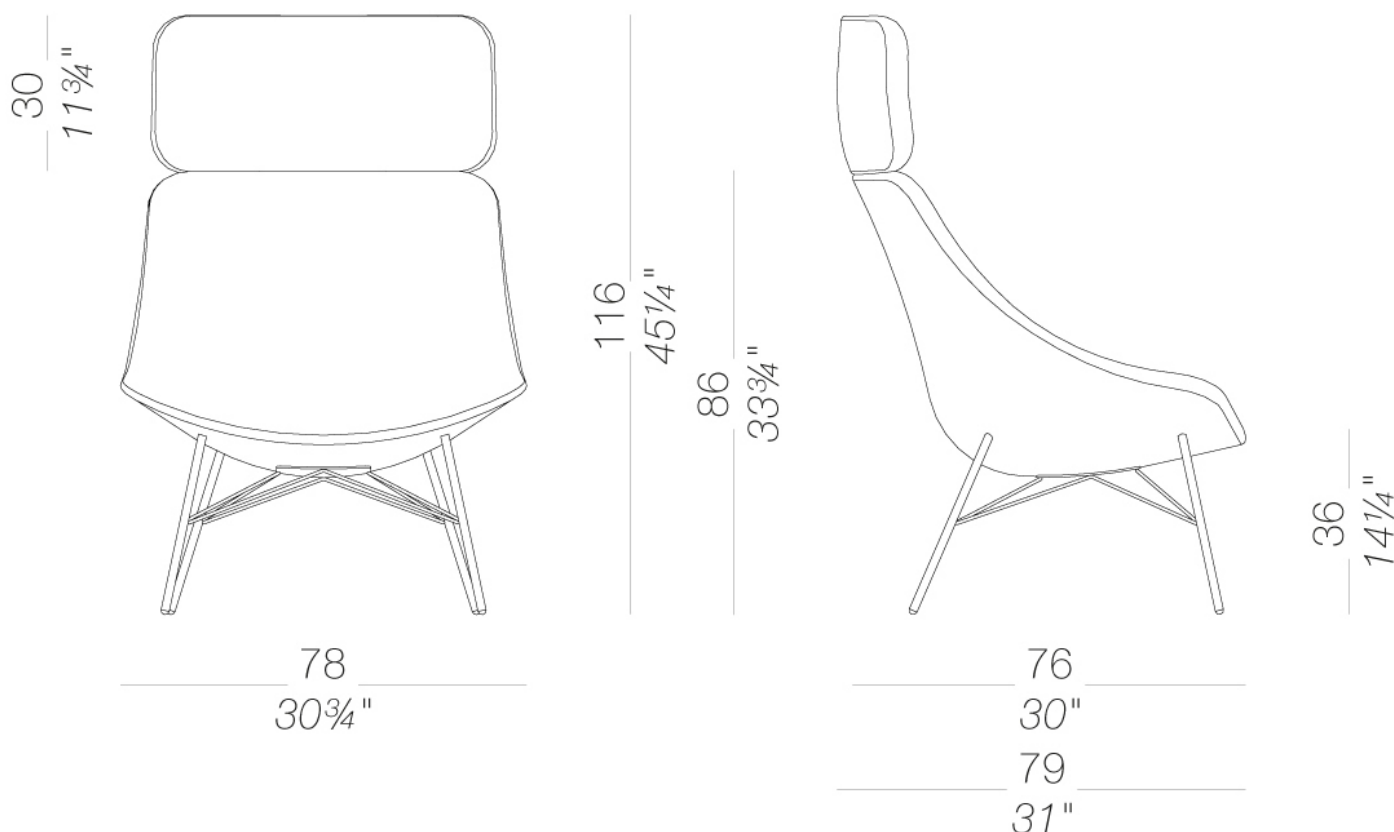
# AUKI

Hee Welling | 2015

## | S112 Loungesessel Polstersessel Metallbeine

Loungesessel aus feuerhemmendem Polyurethanschaum mit Stahlkern und mit Stoff, Kunst- oder Softleder bezogen. Vierbeinige Gestell aus Metall, matt verchromt oder pulverlackiert. Gleiter aus Nylon mit Filzeinsatz.

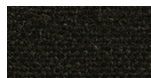
TEST 1 IM - Remix



# AUKI | S112

Hee Welling | 2015

## Polsterung



Stoff  
Main Line Flax - Cat.  
B  
57 Kleuren



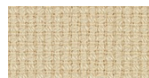
Stoff  
Blazer - Cat. C  
77 Kleuren



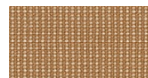
Stoff  
Chili - Cat. A  
47 Kleuren



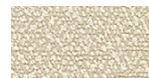
Stoff  
Umber - Cat. B  
36 Kleuren



Stoff  
Nobel - Cat. C  
30 Kleuren



Stoff  
Naveli - Cat. C  
24 Kleuren



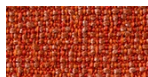
Stoff  
Fiocco - Cat. B  
34 Kleuren



Stoff  
Atrium - Cat. C  
16 Kleuren



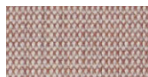
Stoff  
Panama - Cat. A  
48 Kleuren



Stoff  
Sorrento - Cat. B  
22 Kleuren



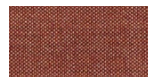
Stoff  
Hallingdal 65 - Cat. C  
58 Kleuren



Stoff  
Canvas 2 - Cat. C  
45 Kleuren



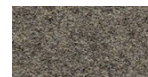
Stoff  
Steelcut Trio 3 - Cat.  
D  
54 Kleuren



Stoff  
Remix 3 - Cat. C  
72 Kleuren



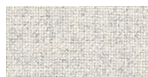
Stoff  
Fiord 2 - Cat. C  
39 Kleuren



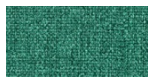
Stoff  
Divina MD - Cat. D  
27 Kleuren



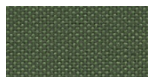
Stoff  
Divina Melange 3 -  
Cat. D  
38 Kleuren



Stoff  
Tonica 2 - Cat. B  
39 Kleuren



Stoff  
Medley - Cat. A  
37 Kleuren



Stoff  
Maya - Cat. A  
43 Kleuren



Stoff  
Jet - Cat. A  
66 Kleuren



Stoff  
Capture - Cat. B  
60 Kleuren



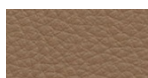
Stoff  
Crisp - Cat. B  
40 Kleuren



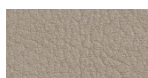
Stoff  
Iris - Cat. B  
34 Kleuren



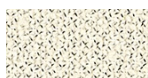
Stoff  
Steelcut 3 - Cat. D  
40 Kleuren



Softleder  
Soft-leather  
17 Kleuren



Kunstleder  
Valencia - Cat. B  
72 Kleuren



Stoff  
Grain - Cat. B  
50 Kleuren

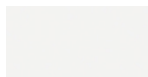


Stoff  
Re-wool - Cat. C  
24 Kleuren

## Gestell



pulverlackiert  
schwarz  
1 Kleuren



pulverlackiert  
weiß  
1 Kleuren



Metall  
matt verchromt  
1 Kleuren

**Informationen zu den verfügbaren Farben der Stoffe, Kunstleder, Leder, entnehmen Sie bitte den Materialmustern.**

## **Gebrauchs- und Pflegehinweise**

Wischen Sie die Bestandteile aus Holz, Leder, Stoff und Metall mit einem feuchten Tuch oder mit einem verdünnten, neutralen Reinigungsmittel ab. Es dürfen weder alkohol-, chlor- oder lösungsmittelhaltige noch scheuernde Reinigungsmittel verwendet werden. Heben Sie das Produkt nicht an der Sitzfläche, sondern immer am Gestell an. Das Produkt darf nicht ungleichmäßig belastet und nur in normaler Position aufgestellt werden (es muss mit allen vier Füßen oder der Bodenplatte auf einem ebenen Untergrund aufgestellt werden). Lapalma haftet nicht für Schäden, die durch den Gebrauch des Produktes an empfindlichen Fußböden entstehen. Vermeiden Sie jeglichen unsachgemäßen Gebrauch: steigen Sie nicht mit den Füßen auf die Sitzfläche, die Fußstufze oder die Armlehnen. Holz und Leder sind von Natur aus empfindliche Materialien. Kleine Unvollkommenheiten dieser Materialien können nicht als Qualitätsmangel angesehen werden. Setzen Sie das Produkt weder der Witterung noch Temperaturen über 40° C aus. Auch die für den Gebrauch im Außenbereich bestimmten Produkte reagieren im Laufe der Zeit auf die Witterungseinflüsse. Bestimmte Umgebungsfaktoren wie Temperatur, Feuchtigkeits- oder Salzgehalt der Luft können Veränderungen der Oberflächen des Produkts bewirken. Ein sorgsamer Umgang mit dem Produkt und regelmäßige Pflege erhöhen seine Lebensdauer. Die Farbe des Produkts kann sich im Laufe der Zeit durch Lichteinwirkung verändern. Wartungs- und Instandhaltungsarbeiten müssen von geschultem Fachpersonal ausgeführt werden. Entsorgen Sie das Verpackungsmaterial erst, wenn das Produkt vollständig montiert ist, damit kein Zubehör, wie Schrauben o.ä., verloren gehen kann. Wenn das Produkt am Ende seines Lebenszyklus angelangt ist, muss das Produkt bzw. die einzelnen Komponenten nach den jeweils geltenden gesetzlichen Bestimmungen entsorgt werden.