

MIUNN | S104_65

Karri Monni | 2011



MIUNN

Karri Monni | 2011

Wenn Schlichtheit uns umgibt. Eine Frage der Technologie und des in 3D verarbeiteten Holzblatts. Eine Frage der Hand, die zeichnet und dabei an sich selbst denkt, an die Handfläche, die Wasser und Sand umschließt. So entsteht MIUNN, mit geschwungener, einladender Sitzfläche und perfekt als Rückenstütze. In der Stuhl- und Hockerversion passt er sich problemlos jeder Umgebung an. Ganz entspannt, so wie es geplant war.
Für das Quick Ship program ausgewähltes Produkt, [PDF herunterladen](#)



MIUNN

Karri Monni | 2011

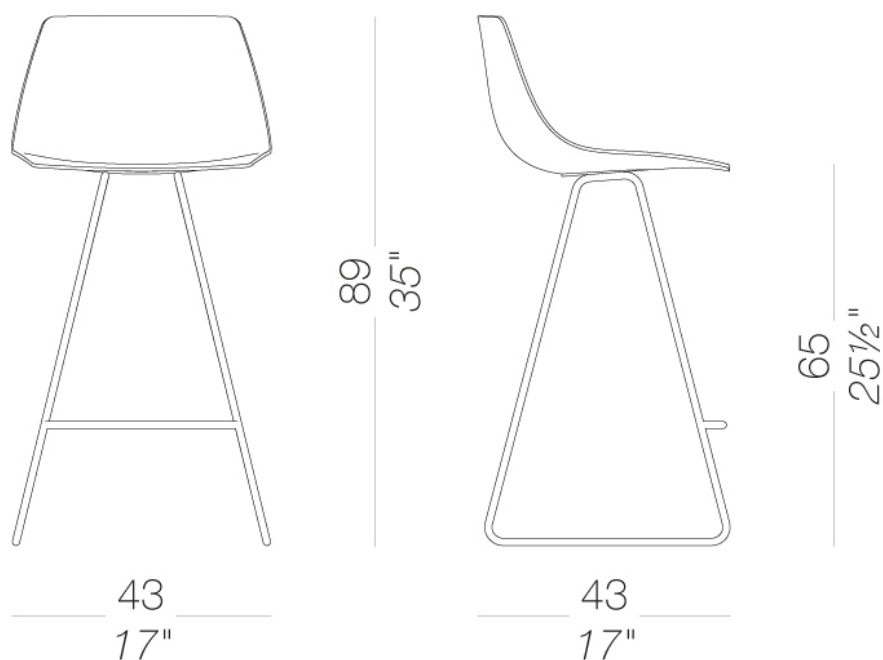


| S104_65 Hocker mit Kufengestell H65

Hocker in der Höhe 65 cm mit Gestell aus Stahldraht, matt verchromt oder pulverlackiert. Sitzschale aus 3D formgepresstem Multiplex in verschiedenen Ausführungen oder Baydur® schwarz und weiß sowie komplett mit Stoff oder Leder bezogen. Gleiter aus Polypropylen mit Filz- oder Kunststoffeinsatz.

TEST EN 1728:2012 AC:2013 6.4-6.5 - EN 16139:2013 - L2 extreme

TEST 1 IM - Hallingdal



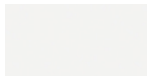
MIUNN | S104_65

Karri Monni | 2011

Gestell



pulverlackiert
schwarz
1 Kleuren



pulverlackiert
weiß
1 Kleuren



Metall
matt verchromt
1 Kleuren



pulverlackiert
perla
1 Kleuren



pulverlackiert
celeste
1 Kleuren



pulverlackiert
mattone
1 Kleuren



pulverlackiert
oliva
1 Kleuren



pulverlackiert
tortora
1 Kleuren

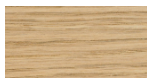


pulverlackiert
pistacchio
1 Kleuren

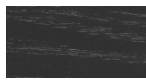
Sitzschale



Kunststoff
Baydur®
2 Kleuren



Holz
Eiche gebleicht
1 Kleuren



Holz
schwarz gebeizt
offenporig
1 Kleuren



Holz
Eiche dunkel
nußbaum
1 Kleuren



Holz
Nußbaum Canaletto
1 Kleuren

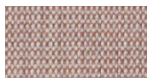


Kunststoff
Polypropylen
9 Kleuren

Polsterung



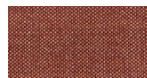
Stoff
Hallingdal 65 - Cat. C
58 Kleuren



Stoff
Canvas 2 - Cat. C
45 Kleuren



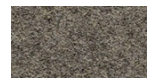
Stoff
Steelcut Trio 3 - Cat. D
54 Kleuren



Stoff
Remix 3 - Cat. C
72 Kleuren



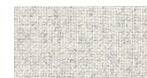
Stoff
Fiord 2 - Cat. C
39 Kleuren



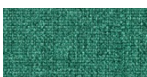
Stoff
Divina MD - Cat. D
27 Kleuren



Stoff
Divina Melange 3 -
Cat. D
38 Kleuren



Stoff
Tonica 2 - Cat. C
39 Kleuren



Stoff
Medley - Cat. A
37 Kleuren



Stoff
Maya - Cat. A
43 Kleuren



Stoff
Jet - Cat. A
66 Kleuren



Stoff
Capture - Cat. B
60 Kleuren



Stoff
Crisp - Cat. B
40 Kleuren



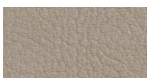
Stoff
Iris - Cat. B
34 Kleuren



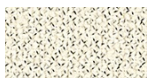
Stoff
Steelcut 3 - Cat. D
40 Kleuren



Leder
Leder
7 Kleuren



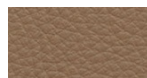
Kunstleder
Valencia - Cat. B
72 Kleuren



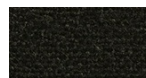
Stoff
Grain - Cat. B
50 Kleuren



Stoff
Re-wool - Cat. C
24 Kleuren



Softleder
Soft-leather
17 Kleuren



Stoff
Main Line Flax - Cat. B
57 Kleuren



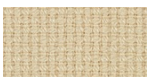
Stoff
Blazer - Cat. C
77 Kleuren



Stoff
Umber - Cat. B
36 Kleuren



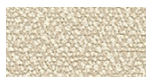
Stoff
Chili - Cat. A
47 Kleuren



Stoff
Nobel - Cat. C
30 Kleuren



Stoff
Naveli - Cat. C
24 Kleuren



Stoff
Fiocco - Cat. B
34 Kleuren



Stoff
Atrium - Cat. C
16 Kleuren



Stoff
Panama - Cat. A
48 Kleuren



Stoff
Sorrento - Cat. B
22 Kleuren

Informationen zu den verfügbaren Farben der Stoffe, Kunstleder, Leder, entnehmen Sie bitte den Materialmustern.

Gebrauchs- und Pflegehinweise

Wischen Sie die Bestandteile aus Holz, Leder, Stoff und Metall mit einem feuchten Tuch oder mit einem verdünnten, neutralen Reinigungsmittel ab. Es dürfen weder alkohol-, chlor- oder lösungsmittelhaltige noch scheuernde Reinigungsmittel verwendet werden. Heben Sie das Produkte nicht an der Sitzfläche, sondern immer am Gestell an. Das Produkt darf nicht ungleichmäßig belastet und nur in normaler Position aufgestellt werden (es muss mit allen vier Füßen oder der Bodenplatte auf einem ebenen Untergrund aufgestellt werden). Lapalma haftet nicht für Schäden, die durch den Gebrauch des Produktes an empfindlichen Fußböden entstehen. Vermeiden Sie jeglichen unsachgemäßen Gebrauch: steigen Sie nicht mit den Füßen auf die Sitzfläche, die Fußstufze oder die Armlehnen. Holz und Leder sind von Natur aus empfindliche Materialien. Kleine Unvollkommenheiten dieser Materialien können nicht als Qualitätsmangel angesehen werden. Setzen Sie das Produkt weder der Witterung noch Temperaturen über 40° C aus. Auch die für den Gebrauch im Außenbereich bestimmten Produkte reagieren im Laufe der Zeit auf die Witterungseinflüsse. Bestimmte Umgebungsfaktoren wie Temperatur, Feuchtigkeitsoder Salzgehalt der Luft können Veränderungen der Oberflächen des Produkts bewirken. Ein sorgsamer Umgang mit dem Produkt und regelmäßige Pflege erhöhen seine Lebensdauer. Die Farbe des Produkts kann sich im Laufe der Zeit durch Lichteinwirkung verändern. Wartungs- und Instandhaltungsarbeiten müssen von geschultem Fachpersonal ausgeführt werden. Entsorgen Sie das Verpackungsmaterial erst, wenn das Produkt vollständig montiert ist, damit kein Zubehör, wie Schrauben o.ä., verloren gehen kann. Wenn das Produkt am Ende seines Lebenszyklus angelangt ist, muss das Produkt bzw. die einzelnen Komponenten nach den jeweils geltenden gesetzlichen Bestimmungen entsorgt werden.