

# WING TIP | S281

Anderssen & Voll | 2022



# WING TIP

Anderssen & Voll | 2022

Wer würde sich nicht gerne so umarmen lassen, wie im Flug, mit diesen Schwalbenflügeln an den Armlehnen, die von Himmel und Leichtigkeit sprechen. Wer, wenn nicht Anderssen&Voll, könnte unserem Wunsch nach Entspannung, vor einer Reise oder einem Treffen, Gestalt verleihen. Und wer, wenn nicht Lapalma, hätte zusammen mit dem norwegischen Duo, mit dem sie seit einiger Zeit zusammenarbeiten, den herrlichen Loungesessel WING TIP kreieren können, der in seinem Design außergewöhnlich originell und in seinem Sitzkomfort wunderbar ist. Eine ideale Präsenz, elegant und diskret in ihren Volumen, um den Warteraum am Flughafen, in einem Museum, in einem Restaurant, im Büro oder zu Hause zu "bewohnen". Zentrales Verb, bewohnen, im Lapalma-Denken. Und um unseren Planeten mit Respekt und Weitsicht zu bewohnen, hat Lapalma WING TIP nach den Prinzipien der Nachhaltigkeit geschaffen, von der Schale aus einem einzigen recycelbaren Material bis zur Polsterung, die ohne Klebstoffe umhüllt und schützt. Wenn wir so weitermachen, werden die Schwalben immer wieder zurückkommen.



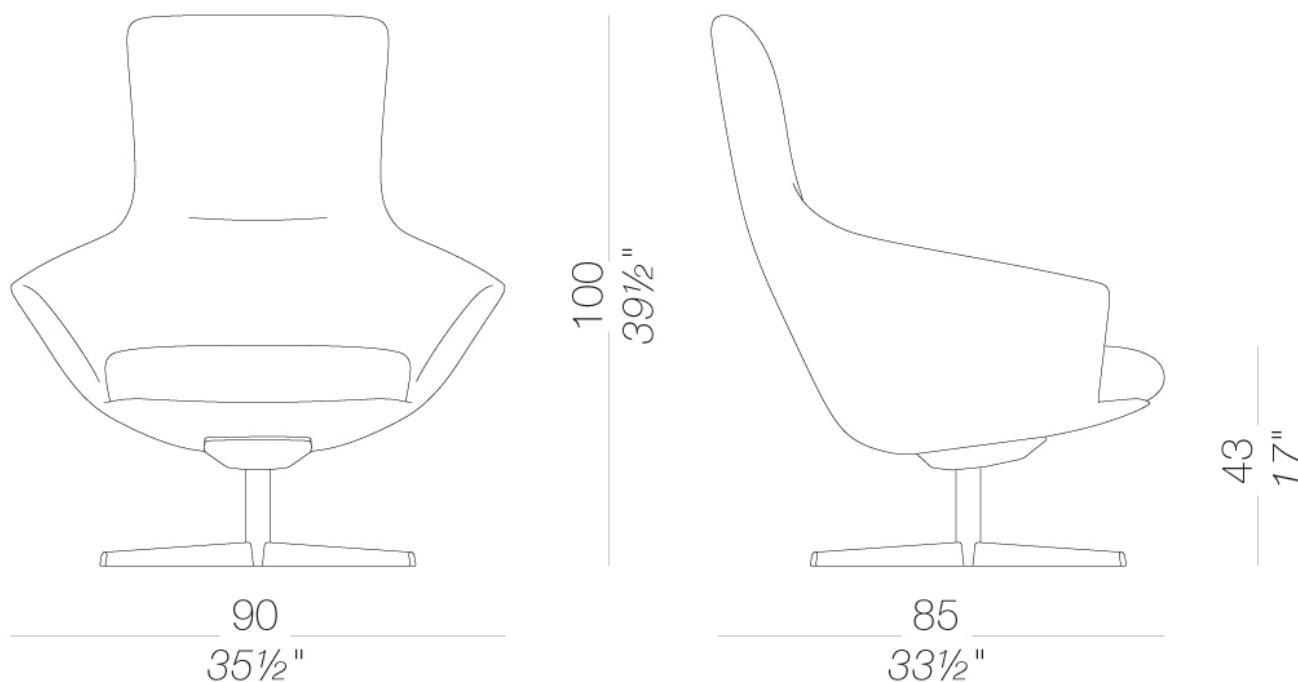
# WING TIP

Anderssen & Voll | 2022

## | S281 4-Speichen-Crosslounge-Sessel

Sessel mit feuerhemmender Polsterung aus Polyurethanschaum und Einlage aus Polyurethanhartschaum, gepolstert mit Stoff, Kunst- oder Softleder. Vierstrahliges Gestell, drehbar, aus pulverbeschichtetem Aluminium. Auch mit Wippmechanismus erhältlich. Gleiter aus Polyethylen.

[EPD-Zertifikate](#)



# WING TIP | S281

Anderssen & Voll | 2022

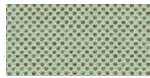
## Polsterung



Stoff  
Main Line Flax - Cat.  
B  
57 Kleuren



Stoff  
Chili - Cat. A  
47 Kleuren



Stoff  
Umber - Cat. B  
36 Kleuren



Stoff  
Nobel - Cat. C  
30 Kleuren



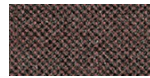
Stoff  
Naveli - Cat. C  
24 Kleuren



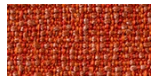
Stoff  
Fiocco - Cat. B  
34 Kleuren



Stoff  
Atrium - Cat. C  
16 Kleuren



Stoff  
Panama - Cat. A  
48 Kleuren



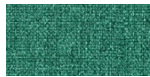
Stoff  
Sorrento - Cat. B  
22 Kleuren



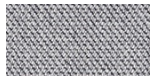
Stoff  
Jet - Cat. A  
66 Kleuren



Stoff  
Maya - Cat. A  
43 Kleuren



Stoff  
Medley - Cat. A  
37 Kleuren



Stoff  
Capture - Cat. B  
60 Kleuren



Stoff  
Crisp - Cat. B  
40 Kleuren



Stoff  
Iris - Cat. B  
34 Kleuren



Stoff  
Canvas 2 - Cat. C  
45 Kleuren



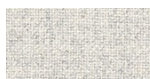
Stoff  
Fiord 2 - Cat. C  
39 Kleuren



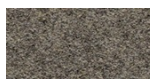
Stoff  
Hallingdal 65 - Cat. C  
58 Kleuren



Stoff  
Remix 3 - Cat. C  
72 Kleuren



Stoff  
Tonica 2 - Cat. C  
39 Kleuren



Stoff  
Divina MD - Cat. D  
27 Kleuren



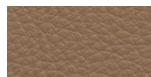
Stoff  
Divina Melange 3 -  
Cat. D  
38 Kleuren



Stoff  
Steelcut 3 - Cat. D  
40 Kleuren



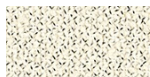
Stoff  
Steelcut Trio 3 - Cat.  
D  
54 Kleuren



Softleder  
Soft-leather  
17 Kleuren



Kunstleder  
Valencia - Cat. B  
72 Kleuren



Stoff  
Grain - Cat. B  
50 Kleuren

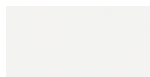


Stoff  
Re-wool - Cat. C  
24 Kleuren

## Gestell



pulverlackiert  
schwarz  
1 Kleuren



pulverlackiert  
weiß  
1 Kleuren

# WING TIP | S281

Anderssen & Voll | 2022

**Informationen zu den verfügbaren Farben der Stoffe, Kunstleder, Leder, entnehmen Sie bitte den Materialmustern.**

## **Gebrauchs- und Pflegehinweise**

Wischen Sie die Bestandteile aus Holz, Leder, Stoff und Metall mit einem feuchten Tuch oder mit einem verdünnten, neutralen Reinigungsmittel ab. Es dürfen weder alkohol-, chlor- oder lösungsmittelhaltige noch scheuernde Reinigungsmittel verwendet werden. Heben Sie das Produkt nicht an der Sitzfläche, sondern immer am Gestell an. Das Produkt darf nicht ungleichmäßig belastet und nur in normaler Position aufgestellt werden (es muss mit allen vier Füßen oder der Bodenplatte auf einem ebenen Untergrund aufgestellt werden). Lapalma haftet nicht für Schäden, die durch den Gebrauch des Produktes an empfindlichen Fußböden entstehen. Vermeiden Sie jeglichen unsachgemäßen Gebrauch: steigen Sie nicht mit den Füßen auf die Sitzfläche, die Fußstufze oder die Armlehnen. Holz und Leder sind von Natur aus empfindliche Materialien. Kleine Unvollkommenheiten dieser Materialien können nicht als Qualitätsmangel angesehen werden. Setzen Sie das Produkt weder der Witterung noch Temperaturen über 40° C aus. Auch die für den Gebrauch im Außenbereich bestimmten Produkte reagieren im Laufe der Zeit auf die Witterungseinflüsse. Bestimmte Umgebungsfaktoren wie Temperatur, Feuchtigkeits- oder Salzgehalt der Luft können Veränderungen der Oberflächen des Produkts bewirken. Ein sorgsamer Umgang mit dem Produkt und regelmäßige Pflege erhöhen seine Lebensdauer. Die Farbe des Produkts kann sich im Laufe der Zeit durch Lichteinwirkung verändern. Wartungs- und Instandhaltungsarbeiten müssen von geschultem Fachpersonal ausgeführt werden. Entsorgen Sie das Verpackungsmaterial erst, wenn das Produkt vollständig montiert ist, damit kein Zubehör, wie Schrauben o.ä., verloren gehen kann. Wenn das Produkt am Ende seines Lebenszyklus angelangt ist, muss das Produkt bzw. die einzelnen Komponenten nach den jeweils geltenden gesetzlichen Bestimmungen entsorgt werden.