

Produktblatt herunter

Hana

kompakte Akustikkabine

Technische Daten

- Oberplatte: außen - MDF 28 mm, gepolstert, in Schwarz - LDS27; innen - Spanplatte 12 mm gepolstert, in Schwarz - LDS27, 2-Punkt-Beleuchtung; Abluftventilator durch Bewegungsmelder aktiviert (Einstellung der Lüftungsstärke); Luftgitter im Boden;
- Korpus - 58 mm, Polsterwände mit akustischer Füllung;
- Fachboden - MDF-Platte 28 mm, lackiert, Größe: 1070x388x28 mm, Schwarz;
- Mediabox - 2x230V + 1xUSB + 1xUSB-Typ C;
- Drehknopf - Metall, pulverbeschichtet, Farbe: Schwarz;
- Tür - Hartglas 8 mm, durchsichtig;
- Unterplatte: außen - MDF-Platte 28mm, gepolstert, in Schwarz - LDS27; innen - Spanplatte 18 mm, Teppichboden, Farbe: anthrazit;
- Stromanschluss. Elektrisches System: EU, USA, Schuko, UK, CH;
- Zusätzliche Informationen: Struktur der Schalltechnologie mit Akustikzertifikat der Klasse A, wie bei den Paneelen Sonic; automatischer Lichtschalter wird gleichzeitig das Lüftungssystem aktiviert; 2 Lüfter: 1 Lüftungs- und 1 Abluftventilatoren; Lautstärke 14dB, Produktivität 90m³/h;
- Abmessungen: 1132 x 1184 mm, H. 2199 mm

Ausgewählte Konfiguration

HN01

Höhe: 2217 mm

Breite: 1092 mm

Tiefe: 1184 mm

Farbe 1: MC-2496-67015 Mintfarbe

Farbe 2: MC-2496-60000 Hellgrau

Stecker-Typ: Europäischer Stecker

Nachhaltigkeit



Garantie

.mdd-Produkte - 5 Jahre.

Elektrische Komponenten - 2 Jahre.

Montageanleitungen



Zertifikate



- Nachhaltige Produktion – die Umweltauswirkungen unserer Möbel sind uns nicht gleichgültig, daher liefern wir die notwendigen Informationen zum Lebenszyklus von unseren Produkten durch die Umweltproduktdeklaration (EPD).
-

Materialzusammensetzung

- Spanplatte: 76%
- Holz: 5%
- Stahl: 5%
- Glas: 8%
- Kunststoff: 3%
- Stoff: 2%
- Polyurethanschaum: 2%

*durchschnittswerte für einen Vertreter einer bestimmten Gruppe.

Recyclinganteil

9%

Recyclingfähigkeit

- Recyclbar: 12%
- Downcyclbar: 88%

*durchschnittswerte für einen Vertreter einer bestimmten Gruppe.

Verpackung

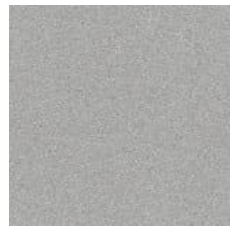
Materialzusammensetzung: Karton + Folie + Holzkiste

Recyclingfähigkeit: 100%

Technische Daten des Stoffes

MC-2496-67015 Mintfarbe

Material	97% recyceltes Post-Consumer-Polyester, 3% Polyester
Stoffgewicht	218g/m2
Scheuertouren	60,000 Martindale Zyklen, EN ISO 12947-2, EN ISO 12947-2; 100,000 double rubs wyzenbeek ASTM D4157
Lichtechtheit	Skala 1-8, Max. 8 · EN ISO 105-B02 5-8
Pilling / Knötchenbildung	Skala 1-5, Max. 5 - EN ISO 12945-2 EN ISO 12945-2, 4-5
Reibechtheit nass/trocken	4-5, trocken:4-5, Skala 1-5, Max. 5 - EN ISO 105x12
Akustische Schallabsorption	Acoustic test air flow resistanc EN 29053 & ISO 9053-1 (airflow resistance)
Schwerentflammbarkeit	CA TB 117-2013 ASTM E 84 class I BS EN 1021-1 Zigaretten BS EN 1021-2 Match BS 476 Part 7 Class I
Garantie des Stoffherstellers	10 Jahre

MC-2496-60000 Hellgrau

Material	97% recyceltes Post-Consumer-Polyester, 3% Polyester
Stoffgewicht	218g/m2
Scheuertouren	60,000 Martindale Zyklen, EN ISO 12947-2, EN ISO 12947-2; 100,000 double rubs wyzenbeek ASTM D4157
Lichtechtheit	Skala 1-8, Max. 8 · EN ISO 105-B02 5-8
Pilling / Knötchenbildung	Skala 1-5, Max. 5 - EN ISO 12945-2 EN ISO 12945-2, 4-5
Reibechtheit nass/trocken	4-5, trocken:4-5, Skala 1-5, Max. 5 - EN ISO 105x12
Akustische Schallabsorption	Acoustic test air flow resistanc EN 29053 & ISO 9053-1 (airflow resistance)
Schwerentflammbarkeit	CA TB 117-2013 ASTM E 84 class I BS EN 1021-1 Zigaretten BS EN 1021-2 Match BS 476 Part 7 Class I
Garantie des Stoffherstellers	10 Jahre