

# GLOVE | S473

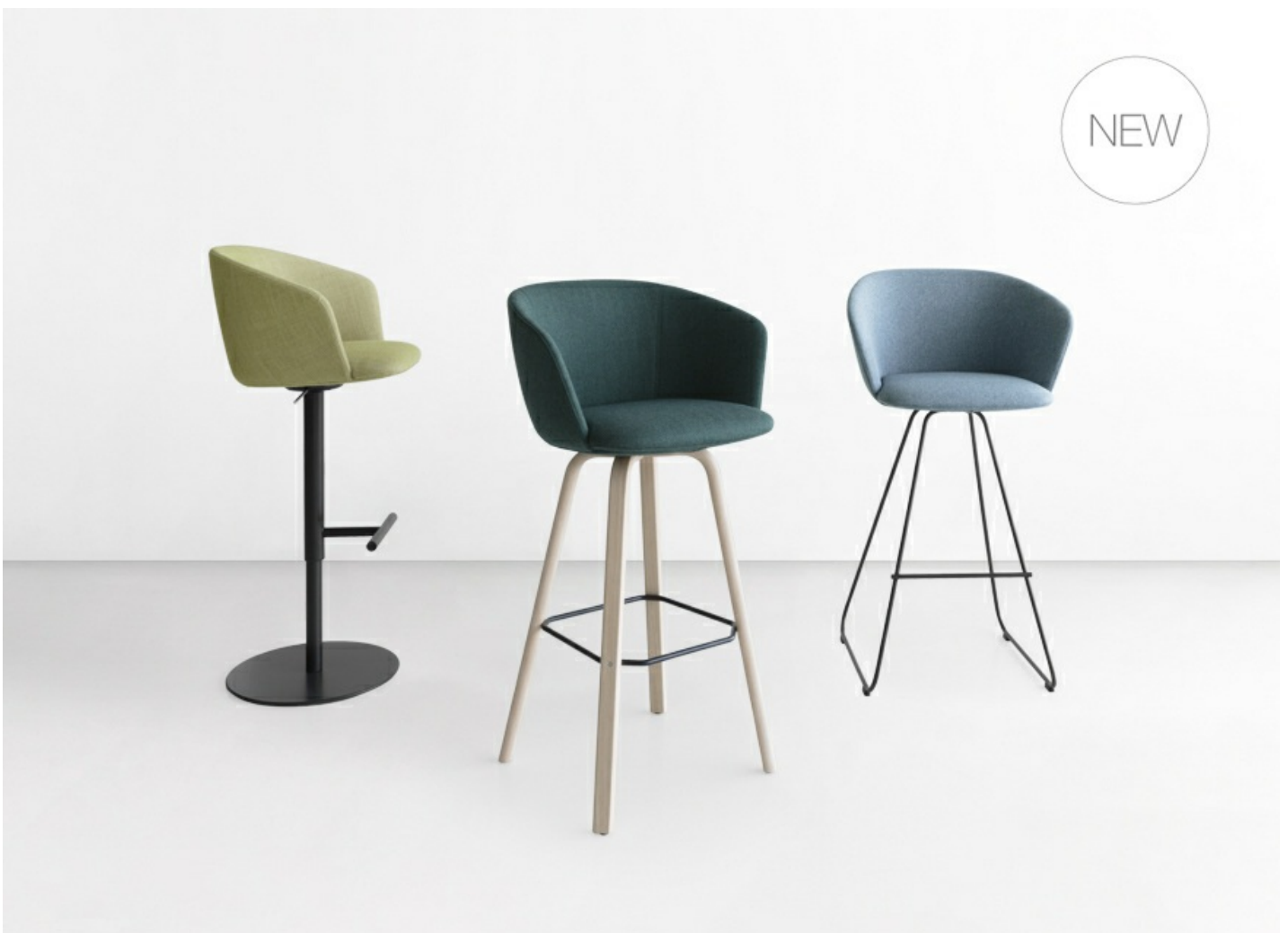
Francesco Rota | 2022



# GLOVE

Francesco Rota | 2022

„Passt zu dir wie angegossen“. Wer diese Worte liest, weiß, welches angenehme Gefühl damit verbunden ist. Egal, ob sie ein Kleid, ein Haus oder eine Liebesbeziehung betreffen, lassen sie ein wohliges Gefühl aufkommen. Körper und Geist befinden sich im natürlichen Einklang, strahlen Eleganz und Lebensglück aus. Als Francesco Rota nach einem Namen für seinen neuen Hocker suchte, erschien ihm GLOVE genau die richtige Lösung. Die breite Sitzfläche verleiht das gleiche angenehme Gefühl wie ein perfekt sitzender Handschuh, ebenso das einladende Profil. Vor allem aber auch die einfache Montage und Wiederverwertbarkeit der Bestandteile. Die einzige Herausforderung besteht darin, eine bessere Lösung für unvergleichliche Momente der Entspannung zu finden.



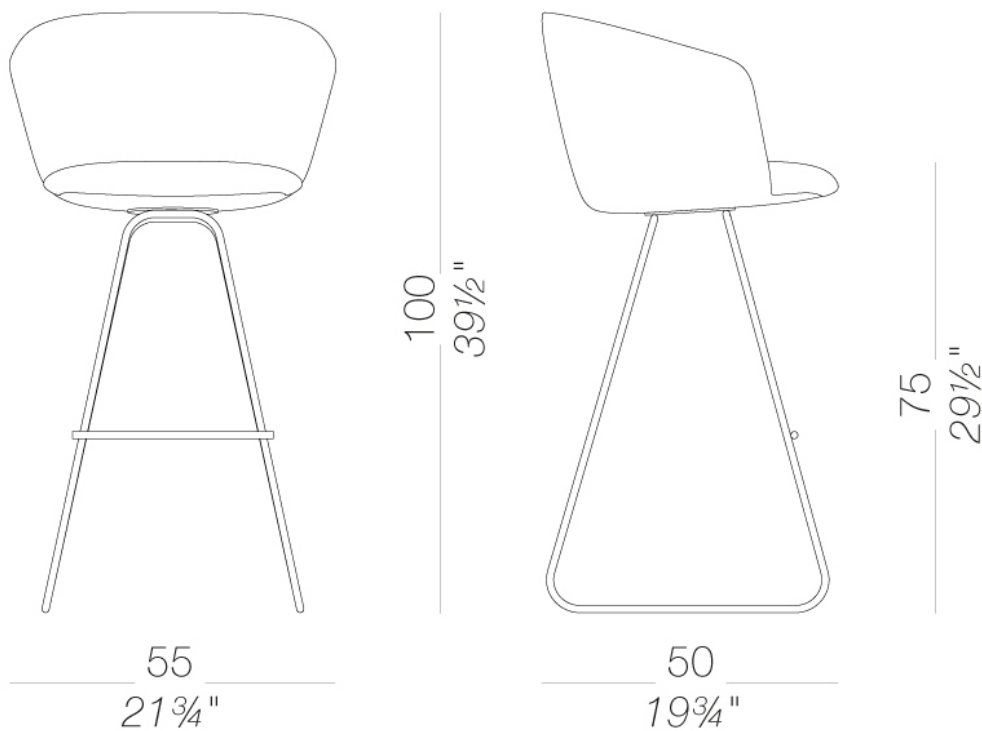
# GLOVE

Francesco Rota | 2022

## | S473 kufengestell hocker h75

Stool with frame in steel rod powder coated. Shell in rigid polyurethane upholstered with injected polyurethane fire retardant foam and covered with fabric without any glue. Glides in polypropylene with insert in felt or plastic.

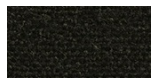
[EPD-Zertifikate](#)



# GLOVE | S473

Francesco Rota | 2022

## Polsterung



Stoff  
Main Line Flax - Cat.  
B  
57 Kleuren



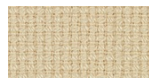
Stoff  
Blazer - Cat. C  
77 Kleuren



Stoff  
Chili - Cat. A  
47 Kleuren



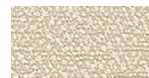
Stoff  
Umber - Cat. B  
36 Kleuren



Stoff  
Nobel - Cat. C  
30 Kleuren



Stoff  
Naveli - Cat. C  
24 Kleuren



Stoff  
Fiocco - Cat. B  
34 Kleuren



Stoff  
Atrium - Cat. C  
16 Kleuren



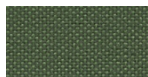
Stoff  
Panama - Cat. A  
48 Kleuren



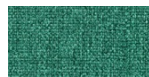
Stoff  
Sorrento - Cat. B  
22 Kleuren



Stoff  
Jet - Cat. A  
66 Kleuren



Stoff  
Maya - Cat. A  
43 Kleuren



Stoff  
Medley - Cat. A  
37 Kleuren



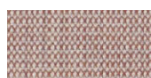
Stoff  
Capture - Cat. B  
60 Kleuren



Stoff  
Crisp - Cat. B  
40 Kleuren



Stoff  
Iris - Cat. B  
34 Kleuren



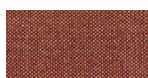
Stoff  
Canvas 2 - Cat. C  
45 Kleuren



Stoff  
Fiord 2 - Cat. C  
39 Kleuren



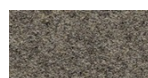
Stoff  
Hallingdal 65 - Cat. C  
58 Kleuren



Stoff  
Remix 3 - Cat. C  
72 Kleuren



Stoff  
Tonica 2 - Cat. C  
39 Kleuren



Stoff  
Divina MD - Cat. D  
27 Kleuren



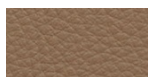
Stoff  
Divina Melange 3 -  
Cat. D  
38 Kleuren



Stoff  
Steelcut 3 - Cat. D  
40 Kleuren



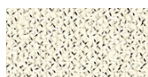
Stoff  
Steelcut Trio 3 - Cat.  
D  
54 Kleuren



Softleder  
Soft-leather  
17 Kleuren



Kunstleder  
Valencia - Cat. B  
72 Kleuren



Stoff  
Grain - Cat. B  
50 Kleuren

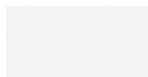


Stoff  
Re-wool - Cat. C  
24 Kleuren

## Gestell



pulverlackiert  
schwarz  
1 Kleuren



pulverlackiert  
weiß  
1 Kleuren

# GLOVE | S473

Francesco Rota | 2022

**Informationen zu den verfügbaren Farben der Stoffe, Kunstleder, Leder, entnehmen Sie bitte den Materialmustern.**

## **Gebrauchs- und Pflegehinweise**

Wischen Sie die Bestandteile aus Holz, Leder, Stoff und Metall mit einem feuchten Tuch oder mit einem verdünnten, neutralen Reinigungsmittel ab. Es dürfen weder alkohol-, chlor- oder lösungsmittelhaltige noch scheuernde Reinigungsmittel verwendet werden. Heben Sie das Produkt nicht an der Sitzfläche, sondern immer am Gestell an. Das Produkt darf nicht ungleichmäßig belastet und nur in normaler Position aufgestellt werden (es muss mit allen vier Füßen oder der Bodenplatte auf einem ebenen Untergrund aufgestellt werden). Lapalma haftet nicht für Schäden, die durch den Gebrauch des Produktes an empfindlichen Fußböden entstehen. Vermeiden Sie jeglichen unsachgemäßen Gebrauch: steigen Sie nicht mit den Füßen auf die Sitzfläche, die Fußstufze oder die Armlehnen. Holz und Leder sind von Natur aus empfindliche Materialien. Kleine Unvollkommenheiten dieser Materialien können nicht als Qualitätsmangel angesehen werden. Setzen Sie das Produkt weder der Witterung noch Temperaturen über 40° C aus. Auch die für den Gebrauch im Außenbereich bestimmten Produkte reagieren im Laufe der Zeit auf die Witterungseinflüsse. Bestimmte Umgebungsfaktoren wie Temperatur, Feuchtigkeits- oder Salzgehalt der Luft können Veränderungen der Oberflächen des Produkts bewirken. Ein sorgsamer Umgang mit dem Produkt und regelmäßige Pflege erhöhen seine Lebensdauer. Die Farbe des Produkts kann sich im Laufe der Zeit durch Lichteinwirkung verändern. Wartungs- und Instandhaltungsarbeiten müssen von geschultem Fachpersonal ausgeführt werden. Entsorgen Sie das Verpackungsmaterial erst, wenn das Produkt vollständig montiert ist, damit kein Zubehör, wie Schrauben o.ä., verloren gehen kann. Wenn das Produkt am Ende seines Lebenszyklus angelangt ist, muss das Produkt bzw. die einzelnen Komponenten nach den jeweils geltenden gesetzlichen Bestimmungen entsorgt werden.