

LUSTO S461

Karri Monni | 2023



LUSTO

Karri Monni | 2023

Wir beobachten sie, wir bewundern sie, wir gehen und atmen unter ihnen und fühlen uns besser. Sie sind die Bäume, sie sind die komplexeste und bedeutungsvollste Struktur der Natur. Karri Monni ließ sich von dieser unerschöpflichen Vitalität und Schönheit inspirieren, als er LUSTO entwarf, einen neuen Hocker, der sich wunderbar in den Wald/Katalog von Lapalma einfügt. Zunächst einmal der Name, auf Finnisch der Kreis, der im Stamm den Fortschritt der Jahre markiert. Und auch das Design spricht von natürlichem Wachstum, das nach und nach die Sockel zusammenführt, den "Kreis" der Fußstütze aufnimmt und sich in das Blattwerk eines äußerst bequemen Sitzes öffnet. In zwei Versionen, naturbelassen und schwarz, ist LUSTO eine Hommage an die Natur, ohne dass sich Fugen abzeichnen, sondern als ein Kontinuum aus Wurzeln, Stamm und Ästen. Und jeder Moment, der in seiner Gesellschaft verbracht wird, ob zu Hause, in einem Restaurant oder in einem Flughafencafé, ist ein kleiner Kreis, der das Vergnügen unserer Geselligkeit noch verstärkt.

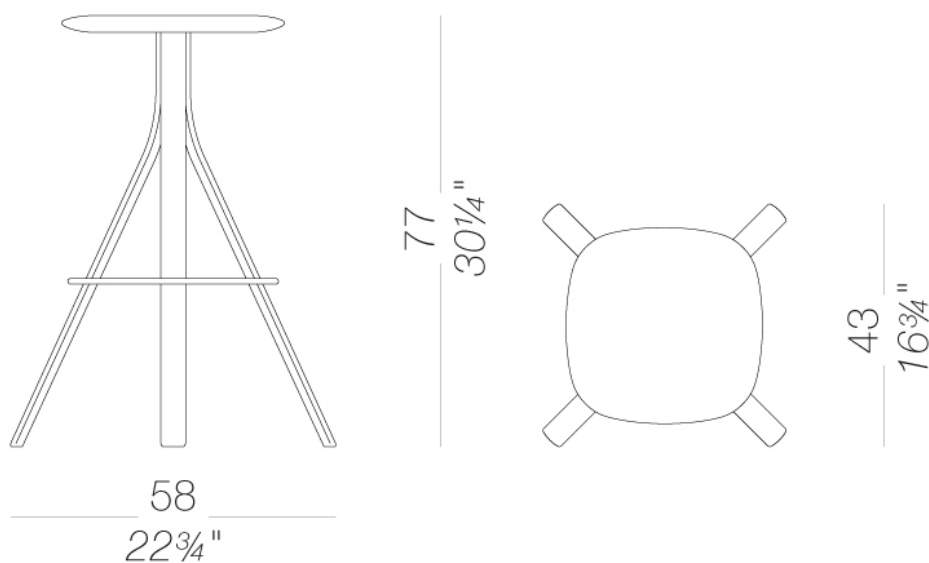


LUSTO

Karri Monni | 2023

S461 4-Fuß-Hocker aus massivem Eschenholz, in verschiedenen Farben lackiert

4-Fuß-Hocker aus massivem Eschenholz, in verschiedenen Farben lackiert. Fußstütze aus pulverbeschichtetem Stahl. Sitz aus lackiertem massivem Eschenholz oder komplett gepolstert mit Stoff, Leder oder Ökoleder. Nylonfüße mit Filz- oder Kunststoffeinlage.



LUSTO S461

Karri Monni | 2023

Gestell

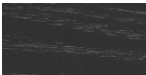


Holz
schwarz gebeizt
offenporig
1 Kleuren



Holz
Esche natur
1 Kleuren

Sitz



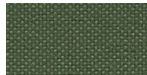
Holz
schwarz gebeizt
offenporig
1 Kleuren



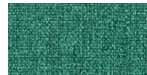
Holz
Esche natur
1 Kleuren



Stoff
Jet - Cat. A
66 Kleuren



Stoff
Maya - Cat. A
43 Kleuren



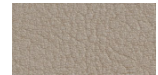
Stoff
Medley - Cat. A
37 Kleuren



Stoff
Capture - Cat. B
60 Kleuren



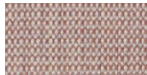
Stoff
Crisp - Cat. B
40 Kleuren



Kunstleder
Valencia - Cat. B
72 Kleuren



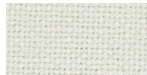
Stoff
Iris - Cat. B
34 Kleuren



Stoff
Canvas 2 - Cat. C
45 Kleuren



Stoff
Fiord 2 - Cat. C
39 Kleuren



Stoff
Hallingdal 65 - Cat. C
58 Kleuren



Stoff
Remix 3 - Cat. C
72 Kleuren



Stoff
Tonica 2 - Cat. C
39 Kleuren



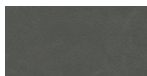
Stoff
Divina MD - Cat. D
27 Kleuren



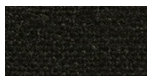
Stoff
Divina Melange 3 -
Cat. D
38 Kleuren



Stoff
Steelcut Trio 3 - Cat.
D
54 Kleuren



Softleder
soft-leather
7 Kleuren



Stoff
Main Line Flax - Cat.
B
57 Kleuren



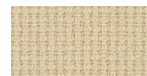
Stoff
Chili - Cat. A
47 Kleuren



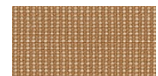
Stoff
Blazer - Cat. C
77 Kleuren



Stoff
Umber - Cat. B
36 Kleuren



Stoff
Nobel - Cat. C
30 Kleuren



Stoff
Naveli - Cat. C
24 Kleuren



Stoff
Fiocco - Cat. B
34 Kleuren



Stoff
Atrium - Cat. C
16 Kleuren



Stoff
Panama - Cat. A
48 Kleuren



Stoff
Sorrento - Cat. B
22 Kleuren

LUSTO S461

Karri Monni | 2023

Informationen zu den verfügbaren Farben der Stoffe, Kunstleder, Leder, entnehmen Sie bitte den Materialmustern.

Gebrauchs- und Pflegehinweise

Wischen Sie die Bestandteile aus Holz, Leder, Stoff und Metall mit einem feuchten Tuch oder mit einem verdünnten, neutralen Reinigungsmittel ab. Es dürfen weder alkohol-, chlor- oder lösungsmittelhaltige noch scheuernde Reinigungsmittel verwendet werden. Heben Sie das Produkt nicht an der Sitzfläche, sondern immer am Gestell an. Das Produkt darf nicht ungleichmäßig belastet und nur in normaler Position aufgestellt werden (es muss mit allen vier Füßen oder der Bodenplatte auf einem ebenen Untergrund aufgestellt werden). Lapalma haftet nicht für Schäden, die durch den Gebrauch des Produktes an empfindlichen Fußböden entstehen. Vermeiden Sie jeglichen unsachgemäßen Gebrauch: steigen Sie nicht mit den Füßen auf die Sitzfläche, die Fußstufze oder die Armlehnen. Holz und Leder sind von Natur aus empfindliche Materialien. Kleine Unvollkommenheiten dieser Materialien können nicht als Qualitätsmangel angesehen werden. Setzen Sie das Produkt weder der Witterung noch Temperaturen über 40° C aus. Auch die für den Gebrauch im Außenbereich bestimmten Produkte reagieren im Laufe der Zeit auf die Witterungseinflüsse. Bestimmte Umgebungsfaktoren wie Temperatur, Feuchtigkeits- oder Salzgehalt der Luft können Veränderungen der Oberflächen des Produkts bewirken. Ein sorgsamer Umgang mit dem Produkt und regelmäßige Pflege erhöhen seine Lebensdauer. Die Farbe des Produkts kann sich im Laufe der Zeit durch Lichteinwirkung verändern. Wartungs- und Instandhaltungsarbeiten müssen von geschultem Fachpersonal ausgeführt werden. Entsorgen Sie das Verpackungsmaterial erst, wenn das Produkt vollständig montiert ist, damit kein Zubehör, wie Schrauben o.ä., verloren gehen kann. Wenn das Produkt am Ende seines Lebenszyklus angelangt ist, muss das Produkt bzw. die einzelnen Komponenten nach den jeweils geltenden gesetzlichen Bestimmungen entsorgt werden.