

ARCO

Francesco Rota | 2016



ARCO

Francesco Rota | 2016

Se gli oggetti avessero vita propria, potremmo dire ARCO è una sedia che "si abbraccia". Grazie a un sistema di viti nascosto, lo schienale in legno curvato si unisce con naturalezza al sedile di legno massello, e il disegno forma una linea continua che unisce magicamente ogni parte. Il sostegno è di notevole comfort e l'apertura permette una seduta rilassante e di estrema libertà. Anche in versione imbottita, la sedia ARCO "abbraccia" ogni ambiente, dall'ufficio alla casa, da un bar elegante e un ristorante di atmosfera contemporanea.

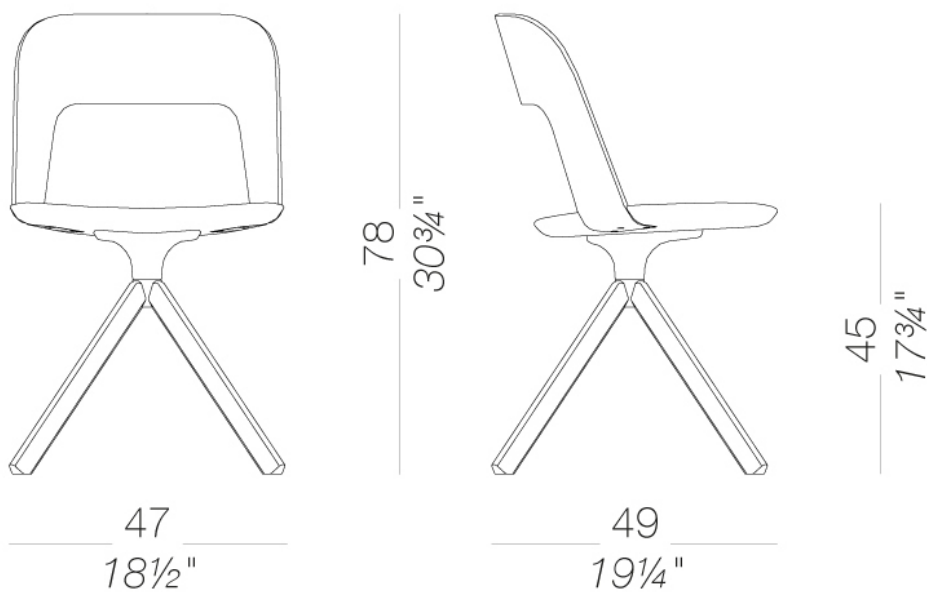


ARCO

Francesco Rota | 2016

| S210 sedile rivestito e schienale in legno

Sedia con sedile in schiumato di poliuretano espanso ignifugo rivestito in tessuto, schienale in legno di multistrati curvato e verniciato. Base girevole in legno massello verniciato. Piedini in nylon con feltro integrato.

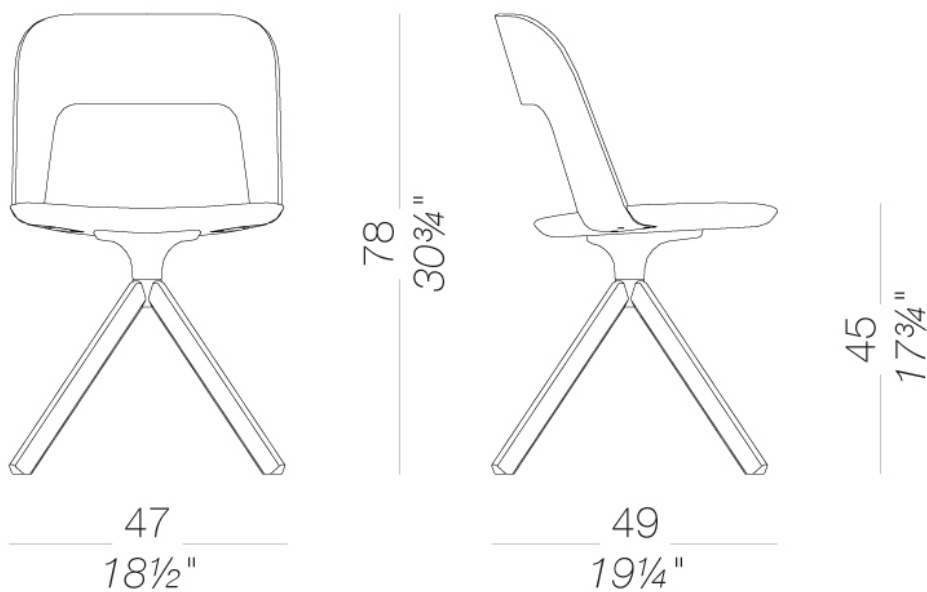


ARCO

Francesco Rota | 2016

| S211 sedia interamente in legno o rivestita

Sedia con sedile e schienale in poliuretano espanso ignifugo rivestiti in tessuto. Base girevole in legno massello di frassino verniciato. Piedini in nylon con inserto in feltro o in plastica.

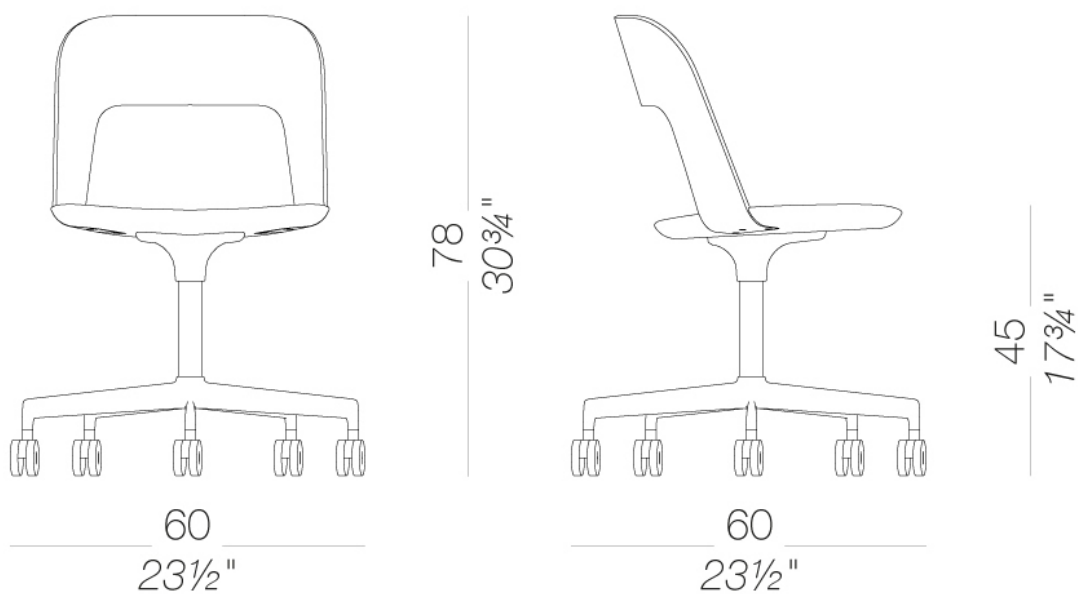


ARCO

Francesco Rota | 2016

| S214 sedia imbottita o in legno su ruote

Sedia con sedile e schienale in poliuretano espanso ignifugo rivestiti in tessuto per la versione completamente rivestita. Sedile e schienale in legno di multistrati curvato verniciato per la versione legno. Base bassa 5 razze girevole in alluminio micropallinato o verniciato a polveri su ruote auto-frenanti.

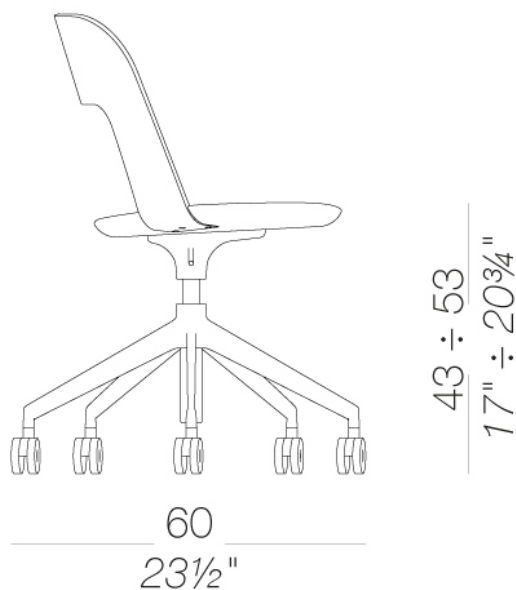
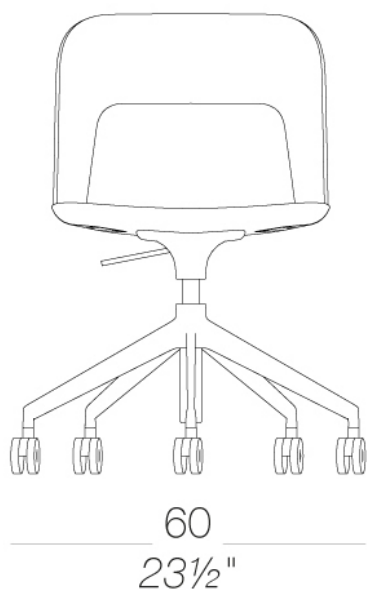


ARCO

Francesco Rota | 2016

| S216 sedia girevole e regolabile in altezza

Sedia con sedile e schienale in poliuretano espanso ignifugo rivestiti in tessuto per la versione completamente rivestita. Sedile e schienale in legno di multistrati curvato verniciato per la versione legno. Base alta 5 razze girevole e regolabile in altezza in alluminio micropallinato o verniciato a polveri su ruote auto-frenanti.



ARCO

Francesco Rota | 2016

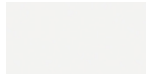
struttura



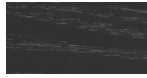
verniciature a polvereleagno
nera
1 Colori



verniciature a polvereleagno
rovere sbiancato
1 Colori



verniciature a polvereleagno
bianca
1 Colori



verniciature a polvereleagno
nero poro aperto
1 Colori



metalli
alluminio
1 Colori

sedile



tessuto
Hallingdal 65 - Cat. C
58 Colori



tessuto
Canvas 2 - Cat. C
45 Colori



tessuto
Steelcut Trio 3 - Cat. D
54 Colori



tessuto
Remix 3 - Cat. C
72 Colori



tessuto
Fiord 2 - Cat. C
39 Colori



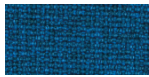
tessuto
Divina MD - Cat. D
27 Colori



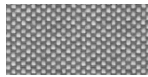
tessuto
Divina Melange 3 -
Cat. D
38 Colori



tessuto
Tonica 2 - Cat. C
39 Colori



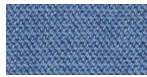
tessuto
Medley - Cat. A
37 Colori



tessuto
Maya - Cat. A
43 Colori



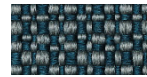
tessuto
Jet - Cat. A
66 Colori



tessuto
Capture - Cat. B
60 Colori



tessuto
Crisp - Cat. B
40 Colori



tessuto
Iris - Cat. B
34 Colori



tessuto
Steelcut 3 - Cat. D
40 Colori



ecopelle
Valencia - Cat. B
72 Colori



tessuto
Grain - Cat. B
50 Colori



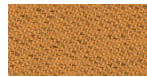
tessuto
Re-wool - Cat. C
24 Colori



tessuto
Main Line Flax - Cat. B
57 Colori



tessuto
Blazer - Cat. C
77 Colori



tessuto
Chili - Cat. A
47 Colori



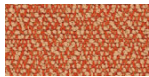
tessuto
Umber - Cat. B
36 Colori



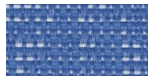
tessuto
Nobel - Cat. C
30 Colori



tessuto
Naveli - Cat. C
24 Colori



tessuto
Fiocco - Cat. B
34 Colori



tessuto
Atrium - Cat. C
16 Colori



tessuto
Panama - Cat. A
48 Colori



tessuto
Sorrento - Cat. B
22 Colori

sedile/schienale

ARCO

Francesco Rota | 2016

Hallingdal 65 - Cat. C rovere sbiancato
58 Colori

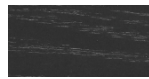
1 Colori



tessuto
Canvas 2 - Cat. C
45 Colori



tessuto
Steelcut Trio 3 - Cat. D
54 Colori



legno
nero poro aperto
1 Colori



tessuto
Remix 3 - Cat. C
72 Colori



tessuto
Fiord 2 - Cat. C
39 Colori

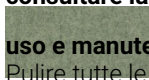


tessuto
Divina MD - Cat. D
27 Colori

consultare la cartella materiali per la gamma colori, tessuti, pelli, ecopelli.

uso e manutenzione

Pulire tutte le parti in legno, cuoio, tessuto e metallo con un panno umido o con detergente liquido neutro diluito. Non usare prodotti a base alcolica, candeggina, solvente o prodotti abrasivi. Per sollevare e spostare il prodotto non afferrare solo il sedile, bensì afferrare saldamente la struttura. Il prodotto non deve essere sottoposto a carichi decentrati, e stato progettato per essere utilizzato in condizioni normali di appoggio (su 4 gambe o sulla base). L'azienda si solleva da ogni responsabilità per eventuali danni provocati su pavimenti delicati o teneri. Evitare l'uso improprio del prodotto: non salire sul prodotto coi piedi, né sul poggiatesta o sui braccioli. In particolare evitare oscillazioni che potrebbero pregiudicare il funzionamento e la sicurezza dell'utente. Il legno ed il cuoio sono, per loro natura, facilmente danneggiabili; alcune piccole impurità e imperfezioni rientrano negli standard di qualità accettati. Non esporre alle intemperie, agli agenti atmosferici, né a fonti di calore superiore a 40° C. I prodotti destinati a uso esterno subiscono comunque nel tempo l'azione degli agenti atmosferici. Eventuali alterazioni superficiali possono verificarsi a specifiche condizioni di esposizione di temperatura, umidità e salinità. Una corretta e frequente manutenzione e pulizia aumentano la durabilità del prodotto. Il prodotto, se esposto alla luce del sole, può essere soggetto a variazioni di colore. Interventi di manutenzione devono essere eseguiti da personale esperto. Smaltire l'imballo solo a completamento dell'assemblaggio, onde evitare lo smarrimento di eventuale ferramenta e componenti. Una volta dismesso, il prodotto od i suoi componenti vanno conferiti ai sistemi pubblici di smaltimento secondo quanto previsto dalla legislazione in vigore.



tessuto
Steelcut 3 - Cat. D
40 Colori



ecopelle
Valencia - Cat. B
72 Colori



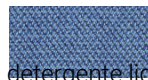
tessuto
Gran - Cat. B
50 Colori



tessuto
Re-wool - Cat. C
24 Colori



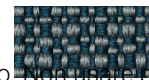
tessuto
Main Line Flax - Cat. B
66 Colori



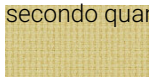
tessuto
Blazer - Cat. C
77 Colori



tessuto
Chill - Cat. A
47 Colori



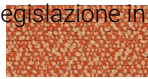
tessuto
Umber - Cat. B
36 Colori



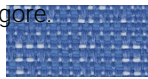
tessuto
Nobel - Cat. C
30 Colori



tessuto
Naveli - Cat. C
24 Colori



tessuto
Fiocco - Cat. B
34 Colori



tessuto
Atrium - Cat. C
16 Colori



tessuto
Panama - Cat. A
48 Colori



tessuto
Sorrento - Cat. B
22 Colori