

RONDÒ | 180x110

Romano Marcato | 2007



RONDÒ

Romano Marcato | 2007

Eine Säule und eine Welt darum herum. Der Tisch RONDÒ entwickelt stilvoll ein dem Minimalismus wichtiges Thema: die zentrale Stütze mit der Ablagefläche darauf. Das Profil ist auch in der quadratischen Ausführung abgerundet. Die verstellbare Höhe und die Farbvarianten, vom typischen Schwarz-Weiß bis zu warmen Holztönen, erzeugen vielfältige Lösungen erlesener Eleganz.

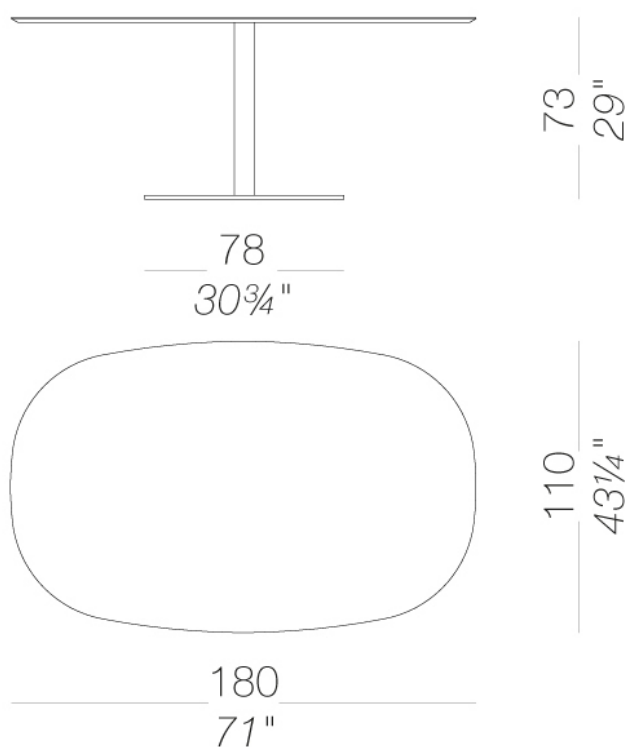


RONDÒ

Romano Marcato | 2007

| 180x110 180x110 H73

Tisch mit Bodenplatte aus verzinktem Metall mit Beschichtung aus Edelstahl AISI 304 mit „Leinenstruktur“ oder Metall, pulverlackiert. Säule matt verchromt oder pulverlackiert. Tischplatten aus Birkenholz-Multiplex, beschichtet mit Laminat und sichtbarer Multiplexkante oder furniert in verschiedenen Ausführungen oder in MDF weiß lackiert. Filzgleiter unter der Bodenplatte.



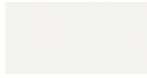
RONDÒ | 180x110

Romano Marcato | 2007

Basis



pulverlackiert
schwarz
1 Kleuren



pulverlackiert
weiß
1 Kleuren

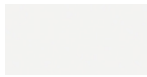


Metall
Edelstahl
1 Kleuren

Säule



pulverlackiert
schwarz
1 Kleuren



pulverlackiert
weiß
1 Kleuren

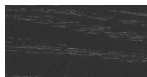


Metall
matt verchromt
1 Kleuren

Platte



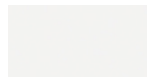
Holz
Eiche gebleicht
1 Kleuren



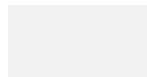
Holz
schwarz gebeizt
offenporig
1 Kleuren



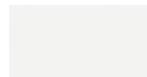
Holz
Eiche dunkel
nußbaum
1 Kleuren



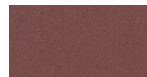
lackiert
weiß lackiert
1 Kleuren



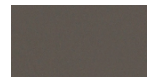
Laminat
406 abet 9/10
1 Kleuren



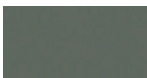
HPL 10 mm
HPL H406
1 Kleuren



HPL 10 mm
HPL fenix rosso
Jaipur
1 Kleuren



HPL 10 mm
HPL fenix grigio
Londra
1 Kleuren



HPL 10 mm
HPL fenix comodoro
1 Kleuren

RONDÒ | 180x110

Romano Marcato | 2007

Informationen zu den verfügbaren Farben der Stoffe, Kunstleder, Leder, entnehmen Sie bitte den Materialmustern.

Gebrauchs- und Pflegehinweise

Wischen Sie die Bestandteile aus Holz, Leder, Stoff und Metall mit einem feuchten Tuch oder mit einem verdünnten, neutralen Reinigungsmittel ab. Es dürfen weder alkohol-, chlor- oder lösungsmittelhaltige noch scheuernde Reinigungsmittel verwendet werden. Heben Sie das Produkt nicht an der Sitzfläche, sondern immer am Gestell an. Das Produkt darf nicht ungleichmäßig belastet und nur in normaler Position aufgestellt werden (es muss mit allen vier Füßen oder der Bodenplatte auf einem ebenen Untergrund aufgestellt werden). Lapalma haftet nicht für Schäden, die durch den Gebrauch des Produktes an empfindlichen Fußböden entstehen. Vermeiden Sie jeglichen unsachgemäßen Gebrauch: steigen Sie nicht mit den Füßen auf die Sitzfläche, die Fußstufze oder die Armlehnen. Holz und Leder sind von Natur aus empfindliche Materialien. Kleine Unvollkommenheiten dieser Materialien können nicht als Qualitätsmangel angesehen werden. Setzen Sie das Produkt weder der Witterung noch Temperaturen über 40° C aus. Auch die für den Gebrauch im Außenbereich bestimmten Produkte reagieren im Laufe der Zeit auf die Witterungseinflüsse. Bestimmte Umgebungsfaktoren wie Temperatur, Feuchtigkeits- oder Salzgehalt der Luft können Veränderungen der Oberflächen des Produkts bewirken. Ein sorgsamer Umgang mit dem Produkt und regelmäßige Pflege erhöhen seine Lebensdauer. Die Farbe des Produkts kann sich im Laufe der Zeit durch Lichteinwirkung verändern. Wartungs- und Instandhaltungsarbeiten müssen von geschultem Fachpersonal ausgeführt werden. Entsorgen Sie das Verpackungsmaterial erst, wenn das Produkt vollständig montiert ist, damit kein Zubehör, wie Schrauben o.ä., verloren gehen kann. Wenn das Produkt am Ende seines Lebenszyklus angelangt ist, muss das Produkt bzw. die einzelnen Komponenten nach den jeweils geltenden gesetzlichen Bestimmungen entsorgt werden.