

ADD

Francesco Rota | 2014



ADD

Francesco Rota | 2014

Drei Buchstaben und die Fantasie nimmt Gestalt an. Setzt zusammen. Trennt. Ändert. Hat Spaß. Es ist das Sitzmöbelsystem ADD, das eine elegante Antwort auf das neue Tempo des Arbeitens und des Zusammenseins bietet. Und ein Erfolg, der international ausgezeichnet wurde. Bequem und vielseitig ist das Basissitzelement wie die erste Silbe einer Ansprache, die sich an verschiedene Welten richtet. Zwei Module und es entsteht ein Sofa. Eine Linie, und die Rückenlehnen innen und außen verbinden und trennen kleine Gemeinschaften und beziehen in die Zusammenstellung kleine Tische und Zubehör für Tablets und Notebooks mit ein. In dem unendlichen Spiel des Kombinierens schließt der Kreis all das ein, was ein Zusammentreffen ausmacht.





One seater



Two seater



Three seater



Classic mini



Classic mini — double



Side by side



Vis-à-vis — small



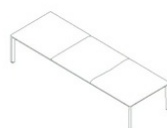
Vis-à-vis — big



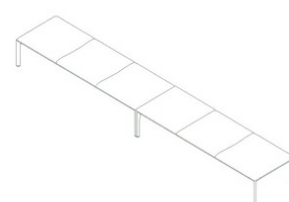
Classic



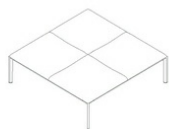
Stool



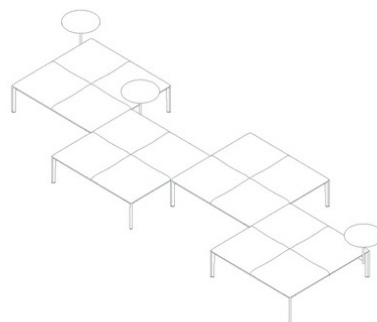
Bench



Long bench



Square bench



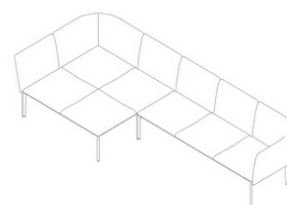
Square bench system



Lounge



Lounge — double



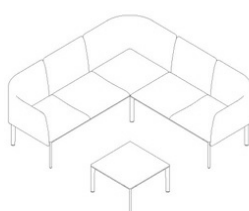
Sofa



L_shape



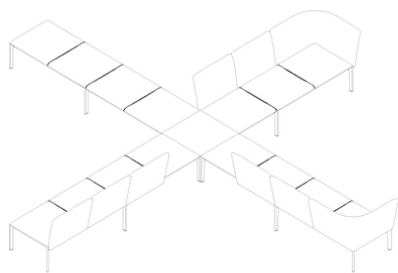
C_shape



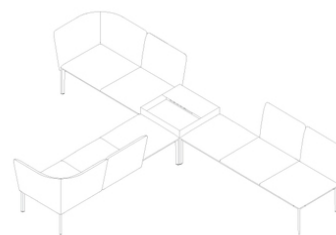
L_shape — big



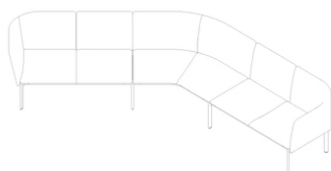
L_shape — open



X_shape



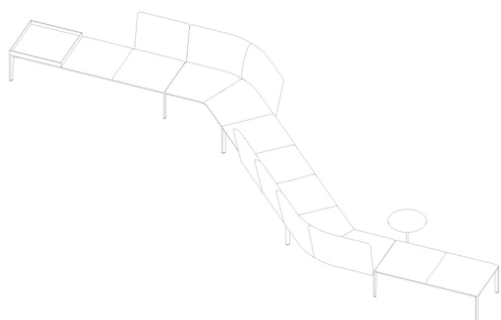
T_shape



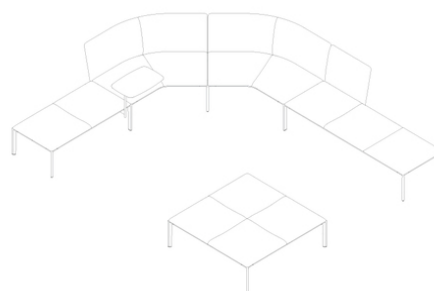
V_shape in



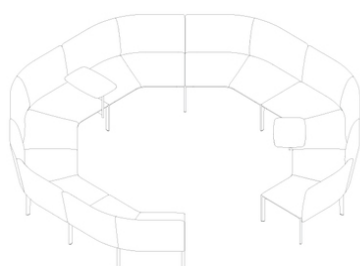
V_shape out



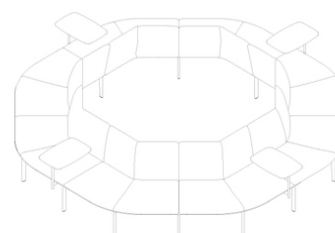
S_shape



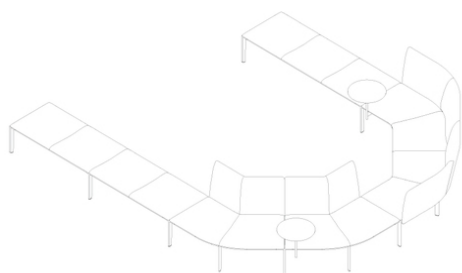
Big lounge



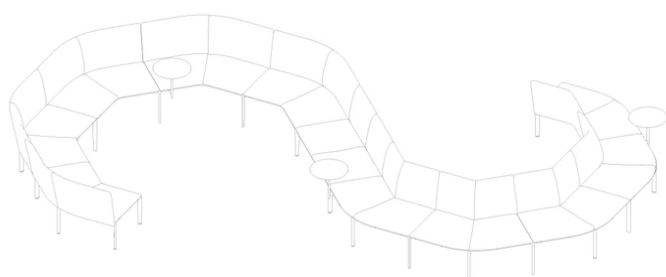
Round in



Round out



U_shape



S_shape — big



One



Two



Four

ADD

Francesco Rota | 2014



Modulares Sitzsystem, mit Gestell aus Aluminiumprofilen und elastischen Riemen. Bohrungen im Rahmen ermöglichen die Befestigung von Rückenlehnen und anderem Zubehör an verschiedenen Stellen. Eck- und Verbindungsbeine aus recyceltem Aluminiumdruckguss in zwei verschiedenen Höhen. Kissen und Rückenlehnen aus feuerhemmendem Polyurethan-/Polyesterschaum mit Bezug aus Stoff, Kunst- oder Softleder. Verschiedenes Zubehör aus HPL Fenix® mit Stärke 10 mm ergänzen das System: Tischplatte, verschiedene Behälter, auch für Stromanschluss sowie ein Zeitschriftenfach. Alle Metallkomponenten sind pulverlackiert.

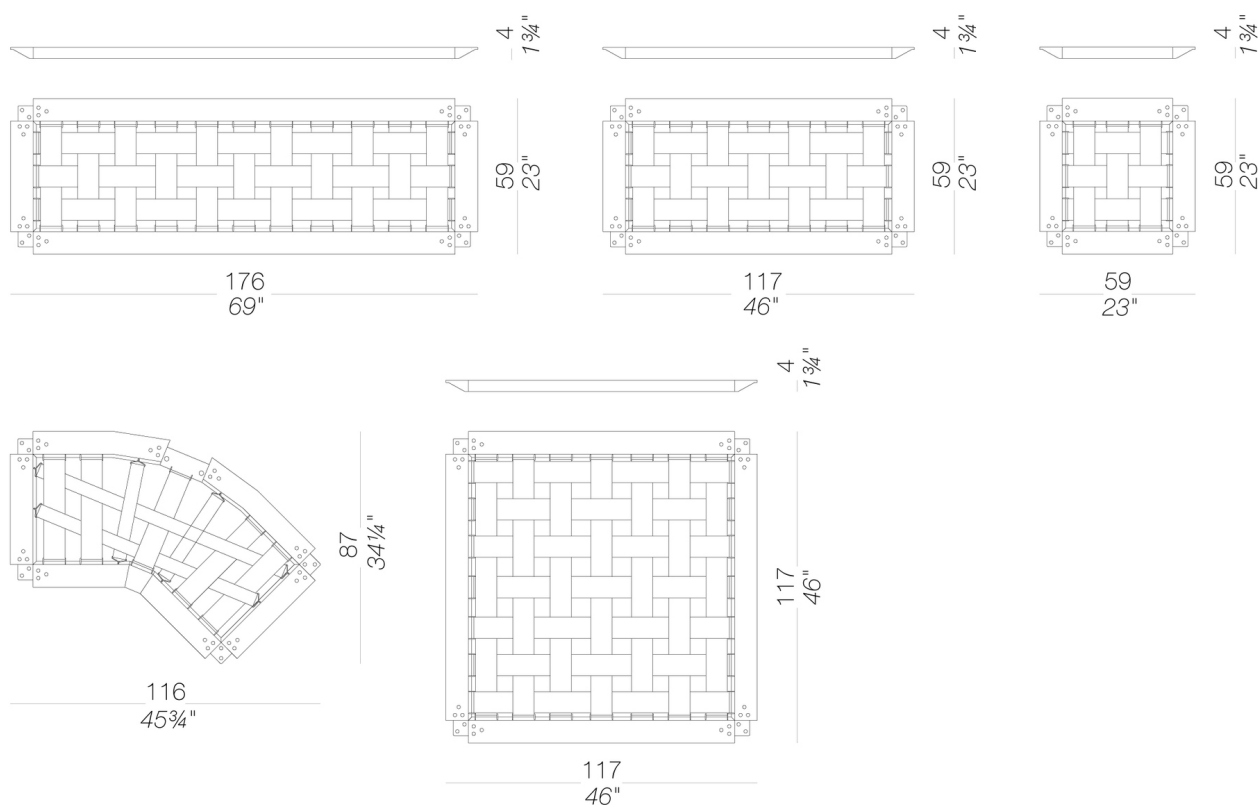
TEST EN 1728:2012 AC:2013 6.17 - EN 16139:2013 - L2 extreme
TEST 1 IM - Divina, Remix, Steelcut, Valencia

TEST EN 1728:2012 AC:2013 6.17 - EN 16139:2013 - L2 extreme
TEST 1 IM - Divina, Remix, Steelcut, Valencia

Beine



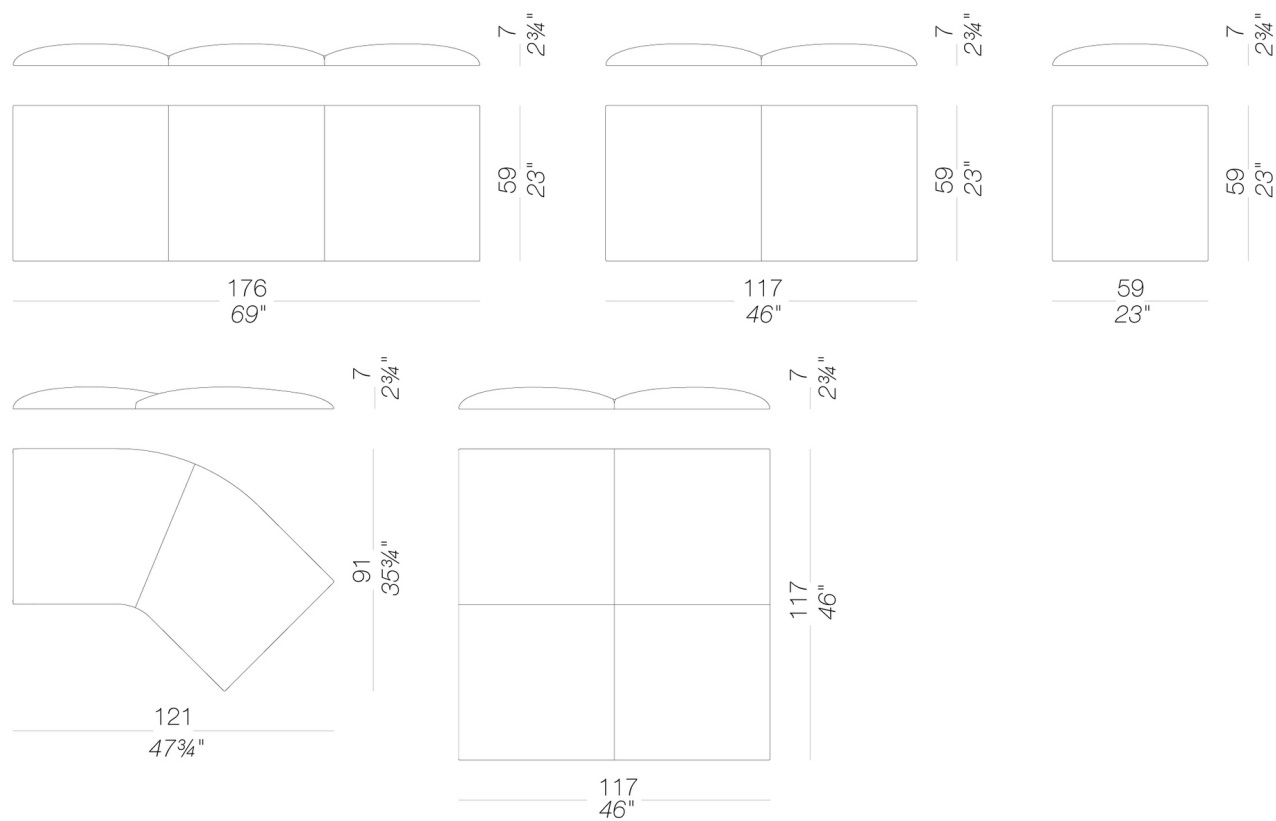
Rahmen für Sitzkissen



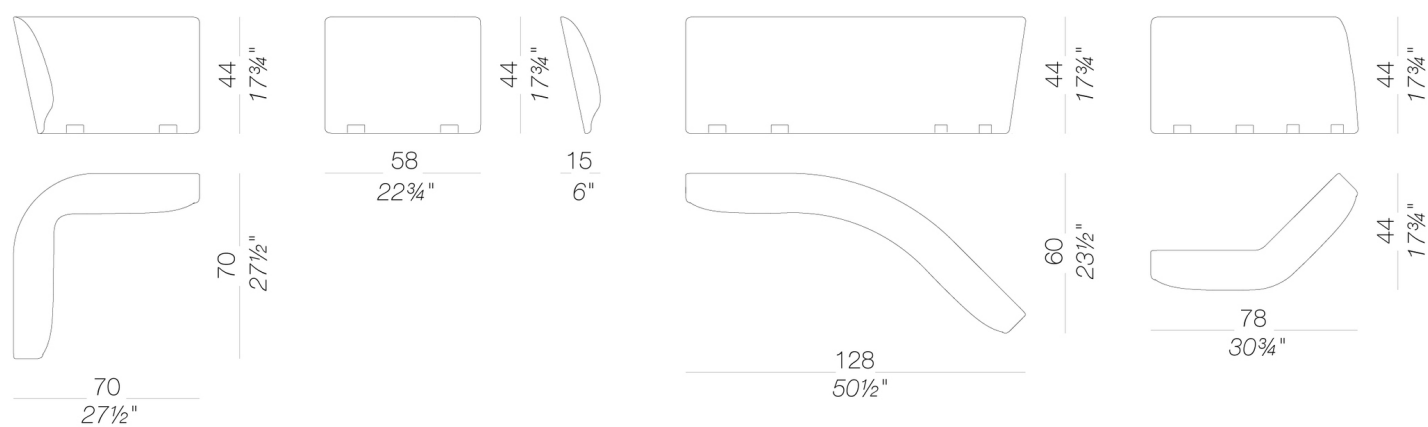
ADD

Francesco Rota | 2014

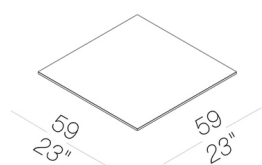
Kissen



Rückenlehnen



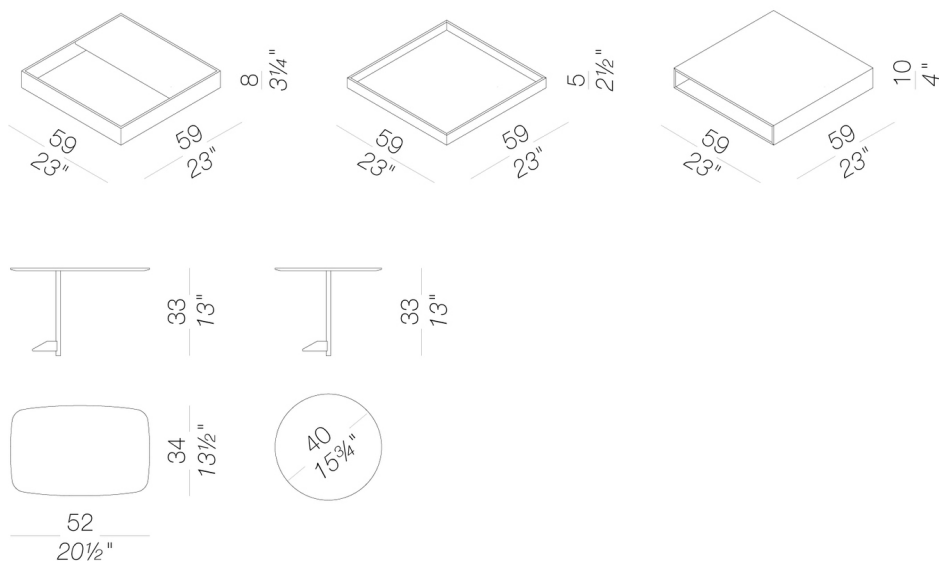
Tischplatte



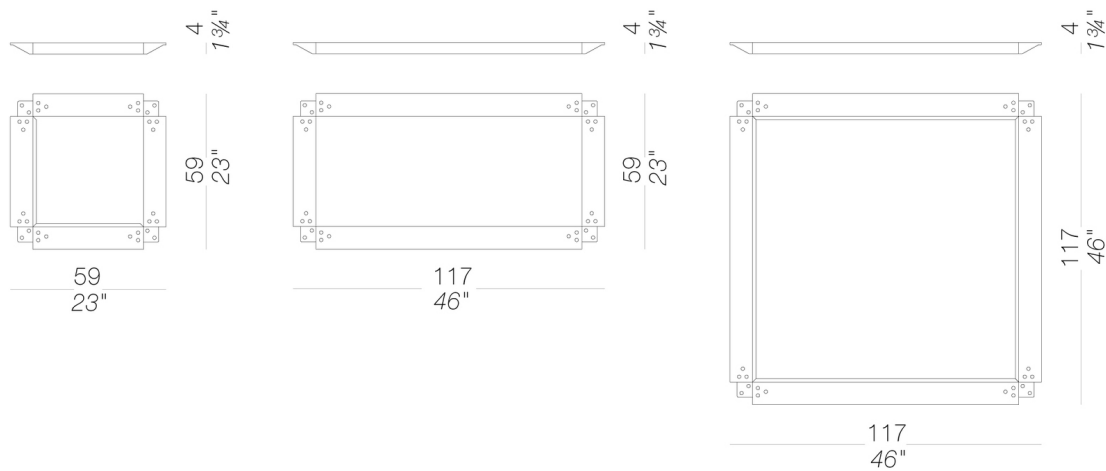
ADD

Francesco Rota | 2014

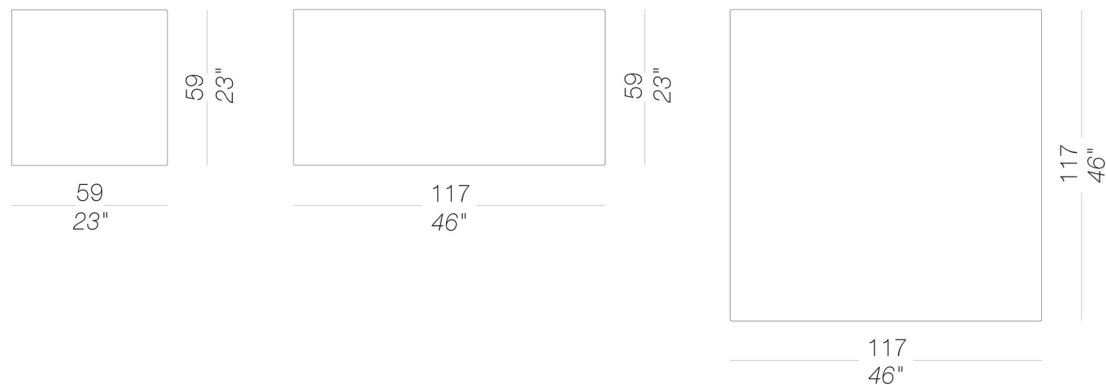
Zubehör



Rahmen für Tischplatten



Tischplatten



ADD

Francesco Rota | 2014

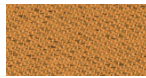
Polsterung



Stoff
Main Line Flax - Cat.
B
57 Kleuren



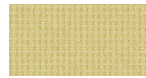
Stoff
Blazer - Cat. C
77 Kleuren



Stoff
Chili - Cat. A
47 Kleuren



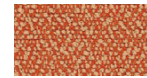
Stoff
Umber - Cat. B
36 Kleuren



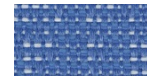
Stoff
Nobel - Cat. C
30 Kleuren



Stoff
Naveli - Cat. C
24 Kleuren



Stoff
Fiocco - Cat. B
34 Kleuren



Stoff
Atrium - Cat. C
16 Kleuren



Stoff
Panama - Cat. A
48 Kleuren



Stoff
Sorrento - Cat. B
22 Kleuren



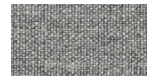
Stoff
Hallingdal 65 - Cat. C
58 Kleuren



Stoff
Canvas 2 - Cat. C
45 Kleuren



Stoff
Steelcut Trio 3 - Cat.
D
54 Kleuren



Stoff
Remix 3 - Cat. C
72 Kleuren



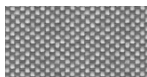
Stoff
Divina MD - Cat. D
27 Kleuren



Stoff
Divina Melange 3 -
Cat. D
38 Kleuren



Stoff
Medley - Cat. A
37 Kleuren



Stoff
Maya - Cat. A
43 Kleuren



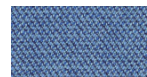
Stoff
Jet - Cat. A
66 Kleuren



Stoff
Fiord 2 - Cat. C
39 Kleuren



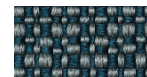
Stoff
Tonica 2 - Cat. C
39 Kleuren



Stoff
Capture - Cat. B
60 Kleuren



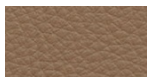
Stoff
Crisp - Cat. B
40 Kleuren



Stoff
Iris - Cat. B
34 Kleuren



Stoff
Steelcut 3 - Cat. D
40 Kleuren



Softleder
Soft-leather
17 Kleuren



Kunstleder
Valencia - Cat. B
72 Kleuren



Stoff
Grain - Cat. B
50 Kleuren

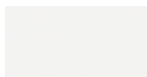


Stoff
Re-wool - Cat. C
24 Kleuren

Gestell



pulverlackiert
schwarz
1 Kleuren

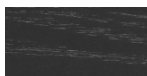


pulverlackiert
weiß
1 Kleuren

Platte



Holz
Eiche gebleicht
1 Kleuren



Holz
schwarz gebeizt
offenporig
1 Kleuren



HPL 10 mm
HPL fenix
2 Kleuren

Zubehör



HPL 10 mm
HPL fenix
2 Kleuren

Informationen zu den verfügbaren Farben der Stoffe, Kunstleder, Leder, entnehmen Sie bitte den Materialmustern.

Gebrauchs- und Pflegehinweise

Wischen Sie die Bestandteile aus Holz, Leder, Stoff und Metall mit einem feuchten Tuch oder mit einem verdünnten, neutralen

Reinigungsmittel ab. Es dürfen weder alkohol-, chlor- oder lösungsmittelhaltige noch scheuernde Reinigungsmittel verwendet werden. Heben Sie das Produkte nicht an der Sitzfläche, sondern immer am Gestell an. Das Produkt darf nicht ungleichmäßig belastet und nur in normaler Position aufgestellt werden (es muss mit allen vier Füßen oder der Bodenplatte auf einem ebenen Untergrund aufgestellt werden). Lapalma haftet nicht für Schäden, die durch den Gebrauch des Produktes an empfindlichen Fußböden entstehen. Vermeiden Sie jeglichen unsachgemäßen Gebrauch: steigen Sie nicht mit den Füßen auf die Sitzfläche, die Fußstütze oder die Armlehnen. Holz und Leder sind von Natur aus empfindliche Materialien. Kleine Unvollkommenheiten dieser Materialien können nicht als Qualitätsmangel angesehen werden. Setzen Sie das Produkt weder der Witterung noch Temperaturen über 40° C aus. Auch die für den Gebrauch im Außenbereich bestimmten Produkte reagieren im Laufe der Zeit auf die Witterungseinflüsse. Bestimmte Umgebungsfaktoren wie Temperatur, Feuchtigkeits- oder Salzgehalt der Luft können Veränderungen der Oberflächen des Produkts bewirken. Ein sorgsamer Umgang mit dem Produkt und regelmäßige Pflege erhöhen seine Lebensdauer. Die Farbe des Produkts kann sich im Laufe der Zeit durch Lichteinwirkung verändern. Wartungs- und Instandhaltungsarbeiten müssen von geschultem Fachpersonal ausgeführt werden. Entsorgen Sie das Verpackungsmaterial erst, wenn das Produkt vollständig montiert ist, damit kein Zubehör, wie Schrauben o.ä., verloren gehen kann. Wenn das Produkt am Ende seines Lebenszyklus angelangt ist, muss das Produkt bzw. die einzelnen Komponenten nach den jeweils geltenden gesetzlichen Bestimmungen entsorgt werden.