

CUT

Francesco Rota | 2013



Bastano due elementi, agli opposti, la plastica e il tessuto. Basta farli incontrare, offrire al primo la forma esterna e al secondo la morbidezza dell'interno. O cambiare tutto e lasciare che sia il colore e il piacere tattile della trama ad avvolgere ogni parte. Basta aprirsi al gioco infinito delle combinazioni con imbottitura solo interna o rivestimento totale, e nasce CUT, la poltroncina che fa della versatilità il suo carattere. Un taglio netto a ogni rigidità. Ideale come poltroncina elegante per sale da pranzo o ristoranti, CUT nella versione seduta da ufficio può essere utilizzata anche come sedia per tavolo riunioni o come sedia da lavoro su ruote.



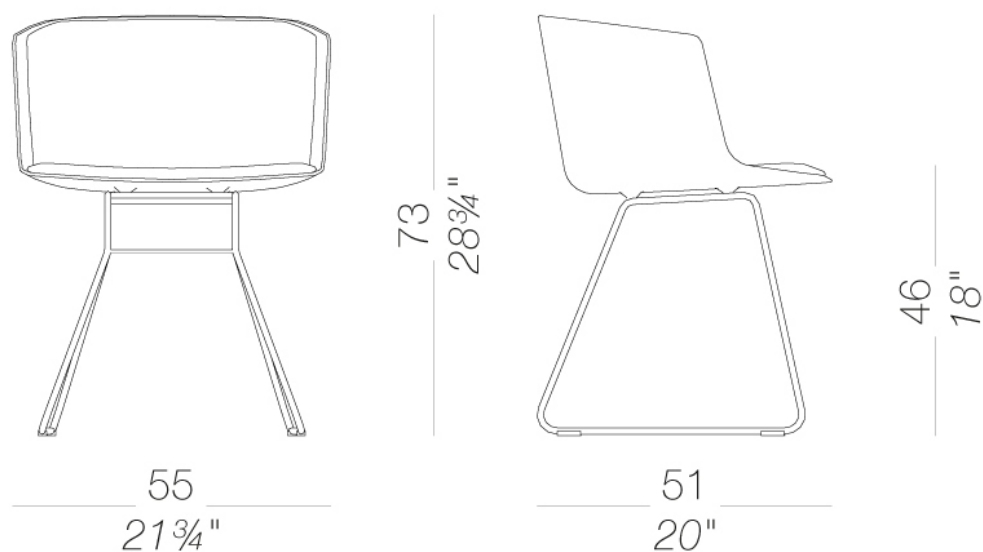
CUT

Francesco Rota | 2013

| S139-140 poltroncina base a slitta

Poltroncina con scocca in poliuretano rigido Baydur® bianco o nero ignifugo, schienale e sedile in poliuretano espanso ignifugo, con rivestimento in tessuto, pelle ed ecopelle. Base a slitta in acciaio cromo satinato o verniciata a polveri. Piedini in polipropilene con inserto in feltro o in plastica.

TEST 1 IM - Steelcut
TEST 1 IM - REMIX



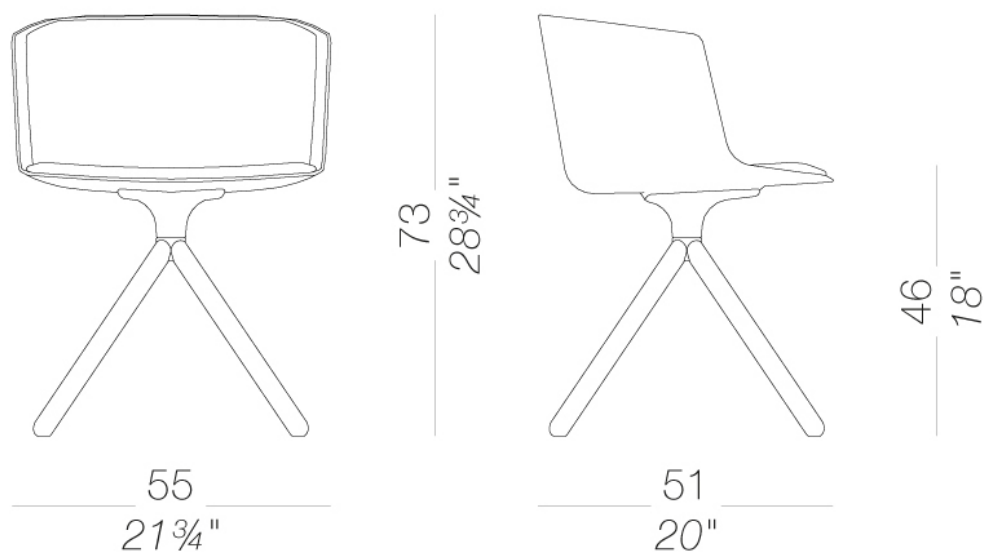
CUT

Francesco Rota | 2013

| S147-148 poltroncina girevole con gambe in legno

Poltroncina con scocca in poliuretano rigido Baydur® bianco o nero ignifugo, schienale e sedile in poliuretano espanso ignifugo, con rivestimento in tessuto, pelle ed ecopelle. Base girevole in legno massello verniciata in varie finiture. Piedini in nylon con feltro integrato.

TEST EN 1728:2012 6.17 - EN 16139:2013 - L2 extreme
TEST 1 IM - Steelcut
TEST 1 IM - REMIX



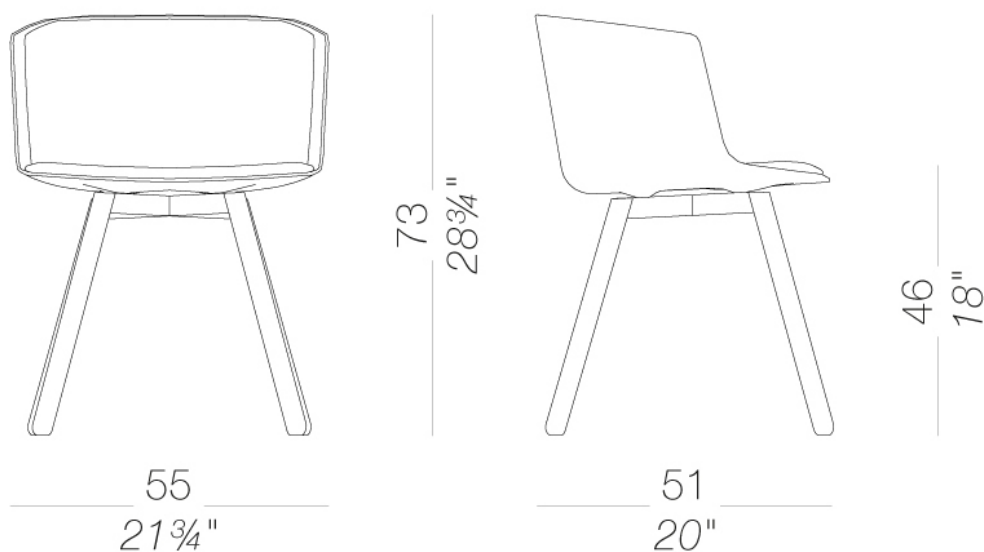
CUT

Francesco Rota | 2013

| S180-181 poltroncina gambe in legno

Poltroncina con scocca in poliuretano rigido Baydur® bianco o nero ignifugo, schienale e sedile in poliuretano espanso ignifugo, con rivestimento in tessuto, pelle ed ecopelle. Gambe in legno massello verniciate in varie finiture. Piedini in nylon con feltro integrato.

TEST 1 IM - Steelcut
TEST 1 IM - REMIX



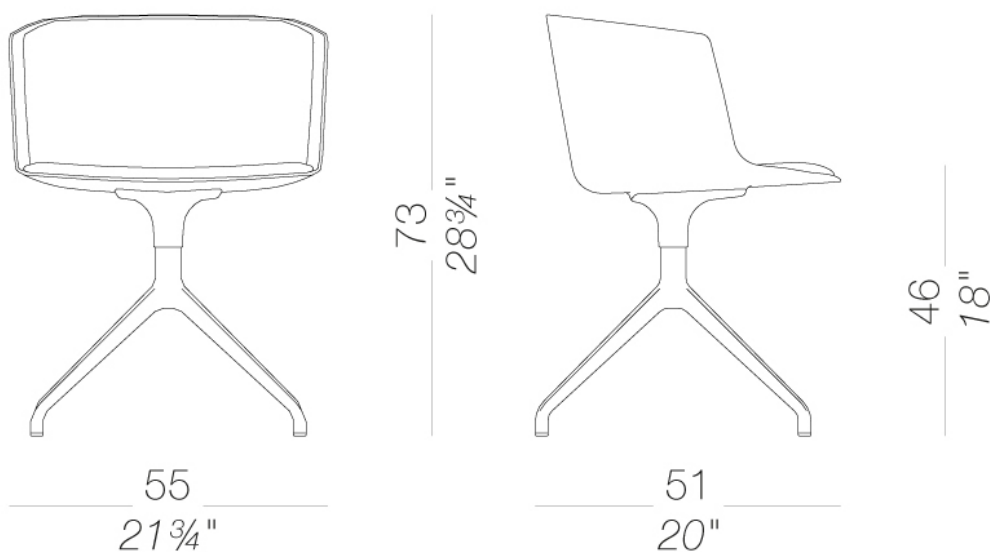
CUT

Francesco Rota | 2013

| S151 - 152 poltroncina base girevole a 4 razze

Poltroncina con scocca in poliuretano rigido Baydur® bianco o nero ignifugo, schienale e sedile in poliuretano espanso ignifugo, con rivestimento in tessuto, pelle ed ecopelle. Base girevole in alluminio micropallinato o verniciato a polveri. Piedini in polietilene.

TEST 1 IM - Steelcut
TEST 1 IM - REMIX



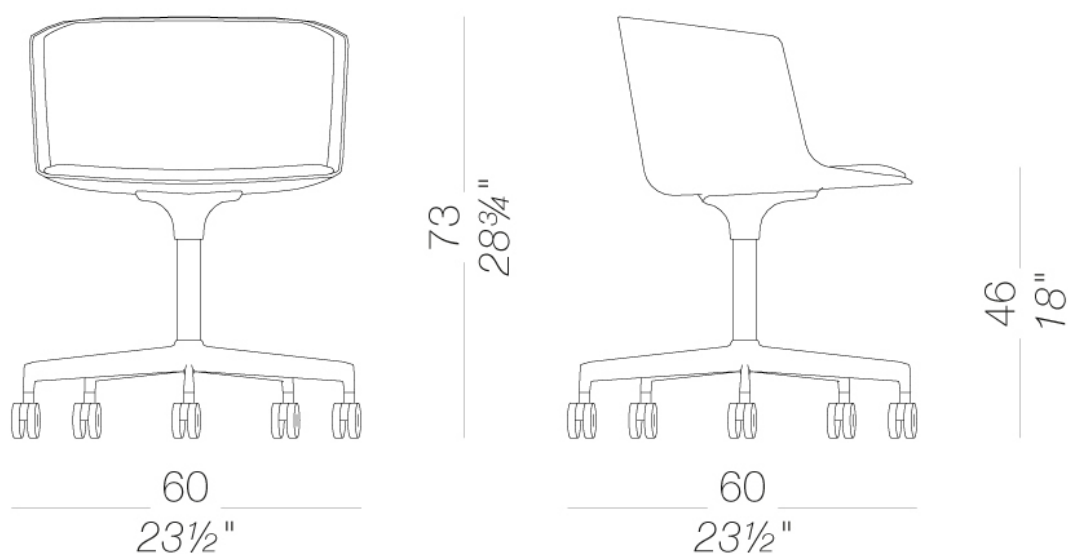
CUT

Francesco Rota | 2013

| S184-185 poltroncina girevole su ruote

Poltroncina con scocca in poliuretano rigido Baydur® bianco o nero ignifugo, schienale e sedile in poliuretano espanso ignifugo, con rivestimento in tessuto, pelle ed ecopelle. Base bassa 5 razze girevole in alluminio micropallinato o verniciato a polveri su ruote auto-frenanti.

TEST 1 IM - Steelcut
TEST 1 IM - REMIX



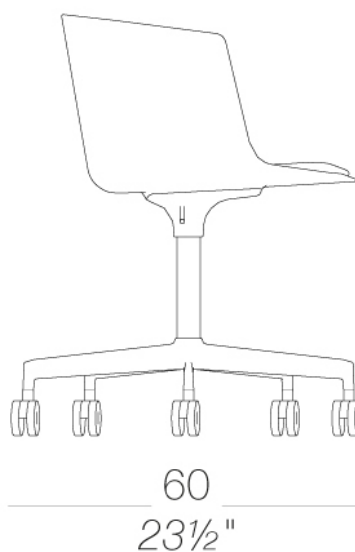
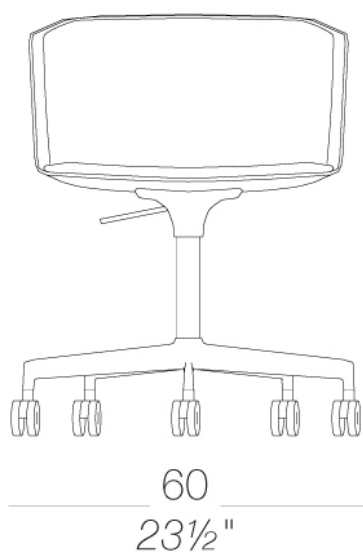
CUT

Francesco Rota | 2013

| S186-187 poltroncina regolabile in altezza su ruote

Poltroncina con scocca in poliuretano rigido Baydur® bianco o nero ignifugo, schienale e sedile in poliuretano espanso ignifugo, con rivestimento in tessuto, pelle ed ecopelle. Base bassa 5 razze girevole e regolabile in altezza in alluminio micropallinato o verniciato a polveri su ruote auto-frenanti.

TEST 1 IM - Steelcut
TEST 1 IM - REMIX



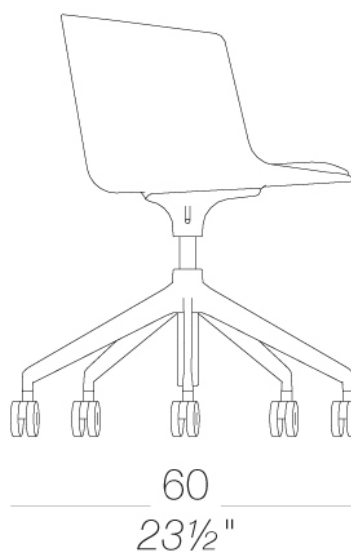
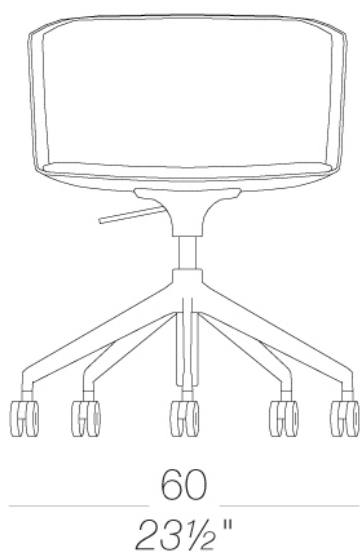
CUT

Francesco Rota | 2013

| S188-189 poltroncina regolabile in altezza con base alta su ruote

Poltroncina con scocca in poliuretano rigido Baydur® bianco o nero ignifugo, schienale e sedile in poliuretano espanso ignifugo, con rivestimento in tessuto, pelle ed ecopelle. Base alta 5 razze girevole e regolabile in altezza in alluminio micropallinato o verniciato a polveri su ruote auto-frenanti.

TEST EN 1728:2012 AC:2013 6.17 - EN 16139:2013 - L2 extreme
TEST 1 IM - Steelcut
TEST 1 IM - REMIX



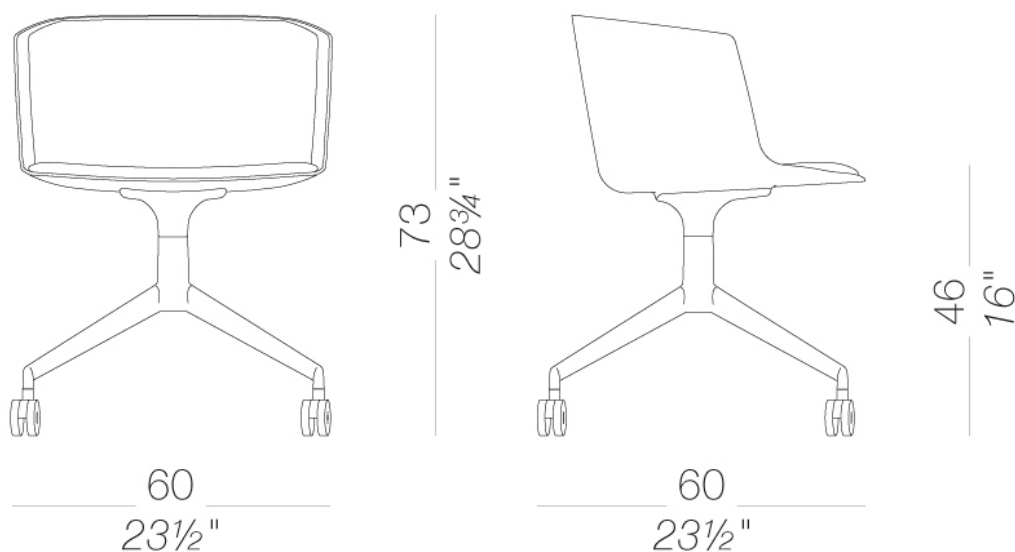
CUT

Francesco Rota | 2013

| S192-193 poltroncina quattro razze su ruote

Poltroncina con scocca in poliuretano rigido Baydur® bianco o nero ignifugo, schienale e sedile in poliuretano espanso ignifugo, con rivestimento in tessuto, pelle ed ecopelle. Base 4 razze in alluminio micropallinato o verniciato a polveri su ruote auto-frenanti.

TEST 1 IM - Steelcut
TEST 1 IM - REMIX



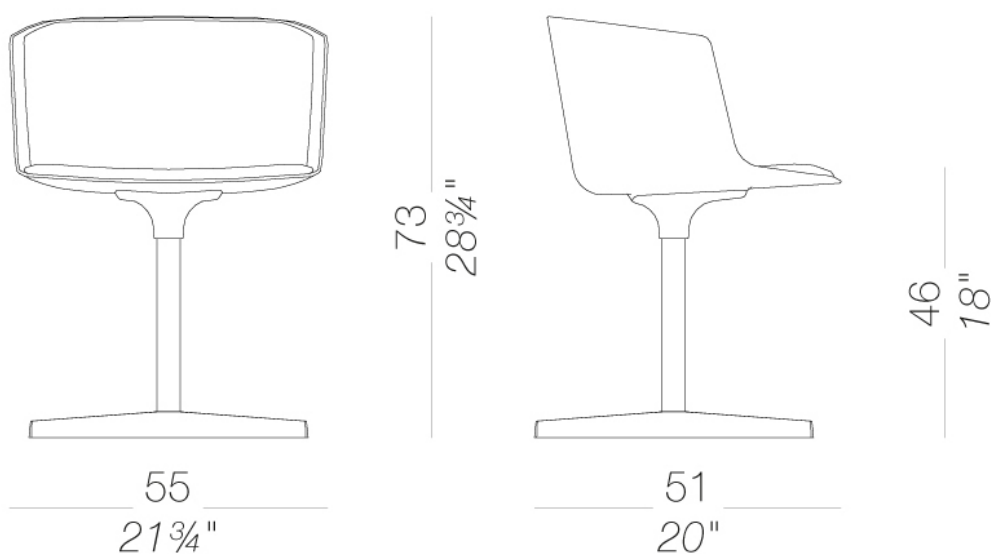
CUT

Francesco Rota | 2013

| S190-191 poltroncina girevole con base a stella

Poltroncina con scocca in poliuretano rigido Baydur® bianco o nero ignifugo, schienale e sedile in poliuretano espanso ignifugo, con rivestimento in tessuto, pelle ed ecopelle. Base girevole a stella in alluminio micropallinato o verniciato a polveri. Piedini in polietilene.

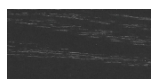
TEST 1 IM - Steelcut
TEST 1 IM - REMIX



CUT

Francesco Rota | 2013

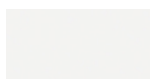
struttura



legno
nero poro aperto
1 Colori



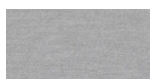
verniciature a polvere
nera
1 Colori



bianca
1 Colori



frassino naturale
1 Colori



metalli
alluminio
1 Colori



metalli
cromo satinato
1 Colori

scocca

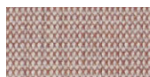


plastiche
Baydur®
2 Colori

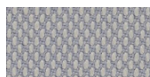
rivestimento



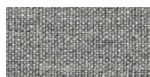
tessuto
Hallingdal 65 - Cat. C
58 Colori



tessuto
Canvas 2 - Cat. C
45 Colori



tessuto
Steelcut Trio 3 - Cat. D
54 Colori



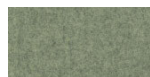
tessuto
Remix 3 - Cat. C
72 Colori



tessuto
Fiord 2 - Cat. C
39 Colori



tessuto
Divina MD - Cat. D
27 Colori



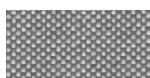
tessuto
Divina Melange 3 -
Cat. D
38 Colori



tessuto
Tonica 2 - Cat. C
39 Colori



tessuto
Medley - Cat. A
37 Colori



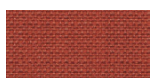
tessuto
Maya - Cat. A
43 Colori



tessuto
Jet - Cat. A
66 Colori



tessuto
Capture - Cat. B
60 Colori



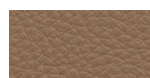
tessuto
Crisp - Cat. B
40 Colori



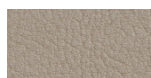
tessuto
Iris - Cat. B
34 Colori



tessuto
Steelcut 3 - Cat. D
40 Colori



pelle
Soft-leather
17 Colori



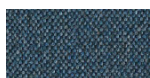
ecopelle
Valencia - Cat. B
72 Colori



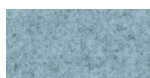
tessuto
Grain - Cat. B
50 Colori



tessuto
Re-wool - Cat. C
24 Colori



tessuto
Main Line Flax - Cat. B
57 Colori



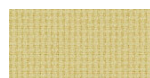
tessuto
Blazer - Cat. C
77 Colori



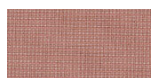
tessuto
Chili - Cat. A
47 Colori



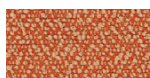
tessuto
Umber - Cat. B
36 Colori



tessuto
Nobel - Cat. C
30 Colori



tessuto
Naveli - Cat. C
24 Colori



tessuto
Fiocco - Cat. B
34 Colori



tessuto
Atrium - Cat. C
16 Colori



tessuto
Panama - Cat. A
48 Colori



tessuto
Sorrento - Cat. B
22 Colori

CUT

Francesco Rota | 2013

consultare la cartella materiali per la gamma colori, tessuti, pelli, ecopelli.

uso e manutenzione

Pulire tutte le parti in legno, cuoio, tessuto e metallo con un panno umido o con detergente liquido neutro diluito. Non usare prodotti a base alcolica, candeggina, solvente o prodotti abrasivi. Per sollevare e spostare il prodotto non afferrare solo il sedile, bensì afferrare saldamente la struttura. Il prodotto non deve essere sottoposto a carichi decentrati, è stato progettato per essere utilizzato in condizioni normali di appoggio (su 4 gambe o sulla base). L'azienda si solleva da ogni responsabilità per eventuali danni provocati su pavimenti delicati o teneri. Evitare l'uso improprio del prodotto: non salire sul prodotto coi piedi, né sul poggiatesta o sui braccioli. In particolar modo evitare oscillazioni che potrebbero pregiudicare il funzionamento e la sicurezza dell'utente. Il legno ed il cuoio sono, per loro natura, facilmente danneggiabili, alcune piccole impurità e imperfezioni rientrano negli standard di qualità accettati. Non esporre alle intemperie, agli agenti atmosferici, né a fonti di calore superiore a 40° C. I prodotti destinati a uso esterno subiscono comunque nel tempo l'azione degli agenti atmosferici. Eventuali alterazioni superficiali possono verificarsi a specifiche condizioni di esposizione di temperatura, umidità e salinità. Una corretta e frequente manutenzione e pulizia aumentano la durabilità del prodotto. Il prodotto, se esposto alla luce del sole, può essere soggetto a variazioni di colore. Interventi di manutenzione devono essere eseguiti da personale esperto. Smaltire l'imballo solo a completamento dell'assemblaggio, onde evitare lo smarrimento di eventuale ferramenta e componenti. Una volta dismesso, il prodotto od i suoi componenti vanno conferiti ai sistemi pubblici di smaltimento secondo quanto previsto dalla legislazione in vigore.