

Produktblatt herunter

Mesh

Beistelltisch

Technische Daten

- Platte - Melaminplatte 12 mm;
 - Gestell - Rohrkonstruktion an der Basis aus Melaminplatte befestigt, Rohr Ø16 mm, Wandstärke 2 mm, CNC-gebogen;
 - Stoff - gepolstert - im oberen und unteren Teil;
 - Füßchen - Verstellbereich 10 mm
-

Ausgewählte Konfiguration

MESHT1

Höhe: 470 mm

Breite: 650 mm

Tiefe: 650 mm

Farbe der Platte: Kanadische Eiche

Farbe 1: R-63034 Orange

Farbe 2: R-66064 Dunkelblau

Nachhaltigkeit

- Die für die Herstellung von Mesh-Tischen verwendeten Platten stammen von Herstellern mit FSC / PEFC-Zertifikaten.
-

Verpackung

Materialzusammensetzung: Karton

Recyclingfähigkeit: 100%

Technische Daten des Stoffes



Garantie

.mdd-Produkte - 5 Jahre.

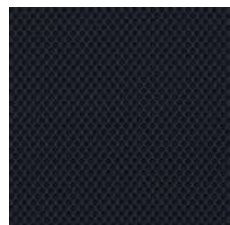
Elektrische Komponenten - 2 Jahre.

Montageanleitungen

Das Produkt ist fertig montiert. Das Produkt erfordert keine Montage.

R-63034 Orange

Material	20% recyceltes Post-Consumer-Polyester, 80% Polyester
Stoffgewicht	320g/m ² • 510g/lm
Scheuertouren	Rubs • BS EN 14465 , EN ISO 12947 - 2 (Martindale) 70,000, EN ISO 12947-2 70,000; double rubs wyzenbeek ASTM D4157 100,000
Pilling / Knötchenbildung	Skala 1-5, Max. 5 - EN ISO 12945-2, 5
Lichtechtheit	Skala 1-8, Max. 8 • EN ISO 105-B02 5-7
Reibechtheit nass/trocken	Skala 1-5, Max. 5 • EN ISO 105x12 (nass/trocken) 4-5/4-5
Akustische Schallabsorption	ISO 354
Schwerentflammbarkeit	CA TB 177-2013 • BS EN 1021 - 1 (Zigaretten) • BS EN 1021 - 2 • California Bulletin CAL 117-E-Class 1 (Match)
Garantie des Stoffherstellers	10 Jahre

R-66064 Dunkelblau

Material	20% recyceltes Post-Consumer-Polyester, 80% Polyester
Stoffgewicht	320g/m ² • 510g/lm
Scheuertouren	Rubs • BS EN 14465 , EN ISO 12947 - 2 (Martindale) 70,000, EN ISO 12947-2 70,000; double rubs wyzenbeek ASTM D4157 100,000
Pilling / Knötchenbildung	Skala 1-5, Max. 5 - EN ISO 12945-2, 5
Lichtechtheit	Skala 1-8, Max. 8 • EN ISO 105-B02 5-7
Reibechtheit nass/trocken	Skala 1-5, Max. 5 • EN ISO 105x12 (nass/trocken) 4-5/4-5
Akustische Schallabsorption	ISO 354
Schwerentflammbarkeit	CA TB 177-2013 • BS EN 1021 - 1 (Zigaretten) • BS EN 1021 - 2 • California Bulletin CAL 117-E-Class 1 (Match)
Garantie des Stoffherstellers	10 Jahre