

AUKI | S116

Hee Welling | 2015



AUKI

Hee Welling | 2015

Es gibt Momente des Tages, die über den rechten Winkel hinausgehen und den Schwung einer umschmeichelnden Linie suchen, die dem Körper nachgibt und ihn schützt und entspannt. Dies sind die Momente des Armstuhls AUKI. Wie in einer Schale öffnet sich die Wölbung sanft und verleiht einer kaum angedeuteten Armlehne ihre Form. Kopfstütze und Hocker vervollkommen den absoluten Komfort und verwandeln den Stuhl in eine elegante Chaiselongue. Die breite Auswahl an Untergestellen, die zwei Typen kleiner Tische, einem quadratischen und einem runden, als Stütze dient, hebt die perfekte Vielseitigkeit dieses Sessels hervor.

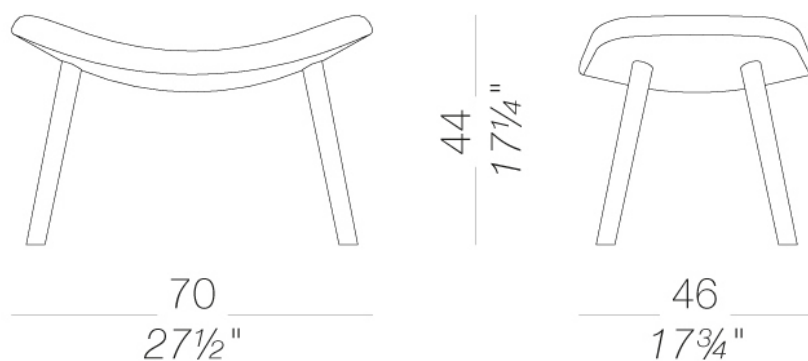


AUKI

Hee Welling | 2015

| S116 Fußstütze Gepolsterte Holzbeine

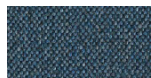
Fußhocker aus feuerhemmendem Polyurethanschaum mit Stahlkern und mit Stoff, Kunstoder Softleder bezogen. Vierbeinige Holzbeine in verschiedenen Ausführungen. Gleiter aus Filz.



AUKI | S116

Hee Welling | 2015

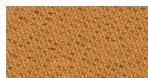
Polsterung



Stoff
Main Line Flax - Cat. B
57 Kleuren



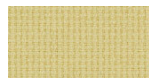
Stoff
Blazer - Cat. C
77 Kleuren



Stoff
Chili - Cat. A
47 Kleuren



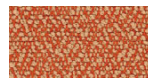
Stoff
Umber - Cat. B
36 Kleuren



Stoff
Nobel - Cat. C
30 Kleuren



Stoff
Naveli - Cat. C
24 Kleuren



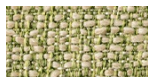
Stoff
Fiocco - Cat. B
34 Kleuren



Stoff
Atrium - Cat. C
16 Kleuren



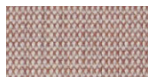
Stoff
Panama - Cat. A
48 Kleuren



Stoff
Sorrento - Cat. B
22 Kleuren



Stoff
Hallingdal 65 - Cat. C
58 Kleuren



Stoff
Canvas 2 - Cat. C
45 Kleuren



Stoff
Steelcut Trio 3 - Cat. D
54 Kleuren



Stoff
Remix 3 - Cat. C
72 Kleuren



Stoff
Fiord 2 - Cat. C
39 Kleuren



Stoff
Divina MD - Cat. D
27 Kleuren



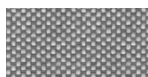
Stoff
Divina Melange 3 - Cat. D
38 Kleuren



Stoff
Tonica 2 - Cat. C
39 Kleuren



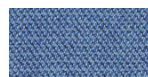
Stoff
Medley - Cat. A
37 Kleuren



Stoff
Maya - Cat. A
43 Kleuren



Stoff
Jet - Cat. A
66 Kleuren



Stoff
Capture - Cat. B
60 Kleuren



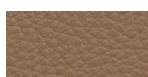
Stoff
Crisp - Cat. B
40 Kleuren



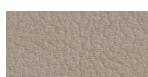
Stoff
Iris - Cat. B
34 Kleuren



Stoff
Steelcut 3 - Cat. D
40 Kleuren



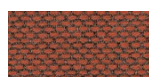
Softleder
Soft-leather
17 Kleuren



Kunstleder
Valencia - Cat. B
72 Kleuren

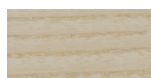


Stoff
Grain - Cat. B
50 Kleuren

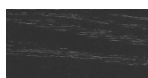


Stoff
Re-wool - Cat. C
24 Kleuren

Gestell



Holz
Esche natur
1 Kleuren



Holz
schwarz gebeizt
offenporig
1 Kleuren

Informationen zu den verfügbaren Farben der Stoffe, Kunstleder, Leder, entnehmen Sie bitte den Materialmustern.

Gebrauchs- und Pflegehinweise

Wischen Sie die Bestandteile aus Holz, Leder, Stoff und Metall mit einem feuchten Tuch oder mit einem verdünnten, neutralen Reinigungsmittel ab. Es dürfen weder alkohol-, chlor- oder lösungsmittelhaltige noch scheuernde Reinigungsmittel verwendet werden. Heben Sie das Produkte nicht an der Sitzfläche, sondern immer am Gestell an. Das Produkt darf nicht ungleichmäßig belastet und nur in normaler Position aufgestellt werden (es muss mit allen vier Füßen oder der Bodenplatte auf einem ebenen Untergrund aufgestellt werden). Lapalma haftet nicht für Schäden, die durch den Gebrauch des Produktes an empfindlichen Fußböden entstehen. Vermeiden Sie jeglichen unsachgemäßen Gebrauch: steigen Sie nicht mit den Füßen auf die Sitzfläche, die Fußstufze oder die Armlehnen. Holz und Leder sind von Natur aus empfindliche Materialien. Kleine Unvollkommenheiten dieser Materialien können nicht als Qualitätsmangel angesehen werden. Setzen Sie das Produkt weder der Witterung noch Temperaturen über 40° C aus. Auch die für den Gebrauch im Außenbereich bestimmten Produkte reagieren im Laufe der Zeit auf die Witterungseinflüsse. Bestimmte Umgebungsfaktoren wie Temperatur, Feuchtigkeitsoder Salzgehalt der Luft können Veränderungen der Oberflächen des Produkts bewirken. Ein sorgsamer Umgang mit dem Produkt und regelmäßige Pflege erhöhen seine Lebensdauer. Die Farbe des Produkts kann sich im Laufe der Zeit durch Lichteinwirkung verändern. Wartungs- und Instandhaltungsarbeiten müssen von geschultem Fachpersonal ausgeführt werden. Entsorgen Sie das Verpackungsmaterial erst, wenn das Produkt vollständig montiert ist, damit kein Zubehör, wie Schrauben o.ä., verloren gehen kann. Wenn das Produkt am Ende seines Lebenszyklus angelangt ist, muss das Produkt bzw. die einzelnen Komponenten nach den jeweils geltenden gesetzlichen Bestimmungen entsorgt werden.