

KISAT | S412

Hee Welling | 2022



KISAT

Hee Welling | 2022

Schlicht und genauso einfach wie morgens die Schule zu betreten und neben den Schulkameraden auch diese Stühle schon wartend zu sehen. Klar, wie die frische Luft in der Küche an einem Frühlingmorgen. Und beschwingt, wie in einer geselligen Runde bei einem sonntäglichen Mittagessen im Restaurant. KISAT ist der neue Stuhl, den Hee Welling für Lapalma entworfen hat. Charakteristisch ist die vertraute Ästhetik und natürliche Vielseitigkeit im Design eines Produktes, das für die unterschiedlichsten Bedürfnisse im Home- und Contractbereich geschaffen wurde. Die aufregend attraktive Überraschung steckt in dem unerwarteten grafischen Zeichen: Die Rückenlehne wird von einem Profil aus Aluminiumdruckguss umrahmt, das dann in einer durchgehenden Linie nach unten verläuft und in das Untergestell übergeht. Erhältlich in verschiedenen Farben passend zur Rückenlehne und Sitzfläche aus Eichenholz oder mit Stoffbezug präsentiert sich dieser Stuhl einerseits als interessanter, aber gleichzeitig dennoch diskreter Blickfang, ganz entsprechend der für die Kollektionen dieser Marke typischen schlichten Eleganz. Stapelbar, funktionell, bequem und immer wieder anders, denn KISAT ist auch in einer Version mit einer kleinen, abnehmbaren Tischplatte erhältlich und eignet sich daher perfekt für die Einrichtung öffentlicher Räumlichkeiten wie Kantinen, Konferenzräume, Restaurants oder in der Cafeteria und kleineren Kaffeecken von Firmengebäuden. Aber er macht sich auch gut in Küchen, einfach überall dort, wo Menschen seit eh und je gesellig zusammentreffen.

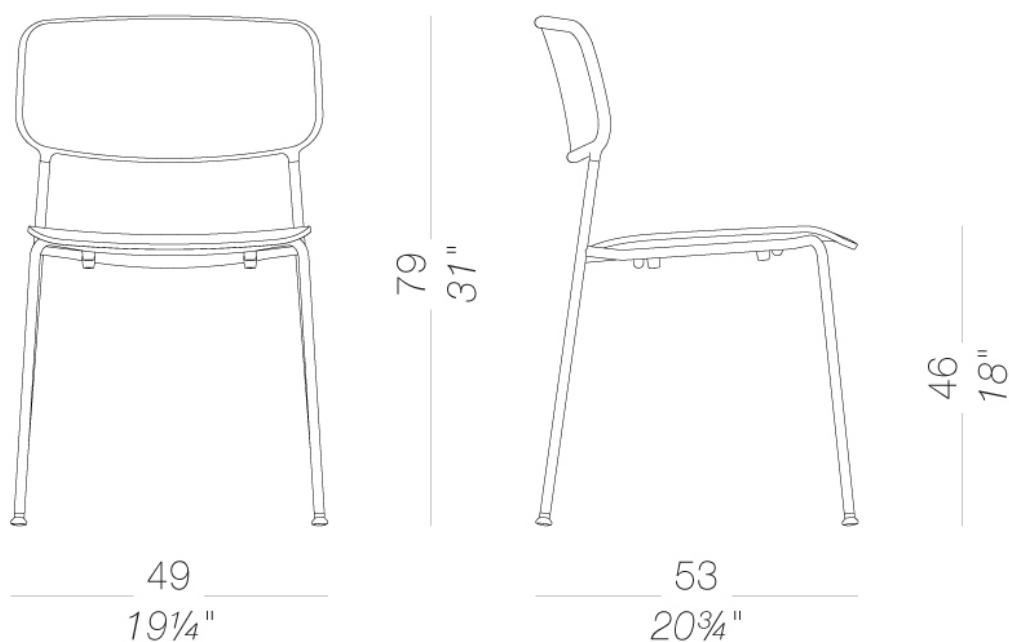


KISAT

Hee Welling | 2022

| S412 4 stapelbare Beine

Stapelbarer Stuhl mit 4-Bein-Gestell aus pulverbeschichtetem Stahl. Rückenlehne aus Multiplex in verschiedenen Ausführungen oder gepolsterter Sitz. Die Rückenlehne ist in ein Gestell aus Vierbeingestell stapelbar pulverbeschichtetem Aluminiumdruckguss eingelassen. Nylongleiter mit integriertem Filz.



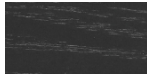
KISAT | S412

Hee Welling | 2022

Rücken



Holz
Eiche gebleicht
1 Kleuren



Holz
schwarz gebeizt
offenporig
1 Kleuren

Sitz



Stoff
Main Line Flax - Cat.
B
57 Kleuren



Stoff
Blazer - Cat. C
77 Kleuren



Stoff
Chili - Cat. A
47 Kleuren



Stoff
Umber - Cat. B
36 Kleuren



Stoff
Nobel - Cat. C
30 Kleuren



Stoff
Naveli - Cat. C
24 Kleuren



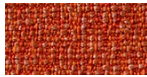
Stoff
Fiocco - Cat. B
34 Kleuren



Stoff
Atrium - Cat. C
16 Kleuren



Stoff
Panama - Cat. A
48 Kleuren



Stoff
Sorrento - Cat. B
22 Kleuren



Stoff
Hallingdal 65 - Cat. C
58 Kleuren



Stoff
Canvas 2 - Cat. C
45 Kleuren



Stoff
Steelcut Trio 3 - Cat.
D
54 Kleuren



Stoff
Remix 3 - Cat. C
72 Kleuren



Stoff
Fiord 2 - Cat. C
39 Kleuren



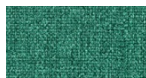
Stoff
Divina MD - Cat. D
27 Kleuren



Stoff
Divina Melange 3 -
Cat. D
38 Kleuren



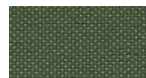
Stoff
Tonica 2 - Cat. C
39 Kleuren



Stoff
Medley - Cat. A
37 Kleuren



Stoff
Jet - Cat. A
66 Kleuren



Stoff
Maya - Cat. A
43 Kleuren



Stoff
Capture - Cat. B
60 Kleuren



Stoff
Crisp - Cat. B
40 Kleuren



Stoff
Iris - Cat. B
34 Kleuren



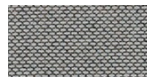
Stoff
Steelcut 3 - Cat. D
40 Kleuren



Kunstleder
Valencia - Cat. B
72 Kleuren



Stoff
Grain - Cat. B
50 Kleuren



Stoff
Re-wool - Cat. C
24 Kleuren



pulverlackiert
perla
1 Kleuren



pulverlackiert
celeste
1 Kleuren



pulverlackiert
mattone
1 Kleuren



pulverlackiert
oliva
1 Kleuren

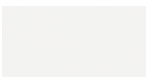


pulverlackiert
tortora
1 Kleuren



pulverlackiert
pistacchio
1 Kleuren

Gestell



pulverlackiert
weiß
1 Kleuren



pulverlackiert
schwarz
1 Kleuren

Informationen zu den verfügbaren Farben der Stoffe, Kunstleder, Leder, entnehmen Sie bitte den Materialmustern.

Gebrauchs- und Pflegehinweise

Wischen Sie die Bestandteile aus Holz, Leder, Stoff und Metall mit einem feuchten Tuch oder mit einem verdünnten, neutralen Reinigungsmittel ab. Es dürfen weder alkohol-, chlor- oder lösungsmittelhaltige noch scheuernde Reinigungsmittel verwendet werden. Heben Sie das Produkte nicht an der Sitzfläche, sondern immer am Gestell an. Das Produkt darf nicht ungleichmäßig belastet und nur in normaler Position aufgestellt werden (es muss mit allen vier Füßen oder der Bodenplatte auf einem ebenen Untergrund aufgestellt werden). Lapalma haftet nicht für Schäden, die durch den Gebrauch des Produktes an empfindlichen Fußböden entstehen. Vermeiden Sie jeglichen unsachgemäßen Gebrauch: steigen Sie nicht mit den Füßen auf die Sitzfläche, die Fußstufze oder die Armlehnen. Holz und Leder sind von Natur aus empfindliche Materialien. Kleine Unvollkommenheiten dieser Materialien können nicht als Qualitätsmangel angesehen werden. Setzen Sie das Produkt weder der Witterung noch Temperaturen über 40° C aus. Auch die für den Gebrauch im Außenbereich bestimmten Produkte reagieren im Laufe der Zeit auf die Witterungseinflüsse. Bestimmte Umgebungsfaktoren wie Temperatur, Feuchtigkeitsoder Salzgehalt der Luft können Veränderungen der Oberflächen des Produkts bewirken. Ein sorgsamer Umgang mit dem Produkt und regelmäßige Pflege erhöhen seine Lebensdauer. Die Farbe des Produkts kann sich im Laufe der Zeit durch Lichteinwirkung verändern. Wartungs- und Instandhaltungsarbeiten müssen von geschultem Fachpersonal ausgeführt werden. Entsorgen Sie das Verpackungsmaterial erst, wenn das Produkt vollständig montiert ist, damit kein Zubehör, wie Schrauben o.ä., verloren gehen kann. Wenn das Produkt am Ende seines Lebenszyklus angelangt ist, muss das Produkt bzw. die einzelnen Komponenten nach den jeweils geltenden gesetzlichen Bestimmungen entsorgt werden.