

JEY EP381 | outdoor tisch ☁️

Francesco Rota | 2016



JEY

Francesco Rota | 2016



Er scheint zu fliegen, ist Himmel, ist Freiheit. Purer Inbegriff für Outdoor. Die Tischskulptur JEY wandert zwanglos zwischen Sesseln, von einem Sofa zu einem anderen Tisch. Der Fuß ist aus Zement oder Marmor, ein Rohr trägt und durchdringt eine Platte in verschiedenen geometrischen Formen und endet in einem leicht zu greifenden, eleganten Griff. Man kann ihn „pflücken“ wie eine Blume.

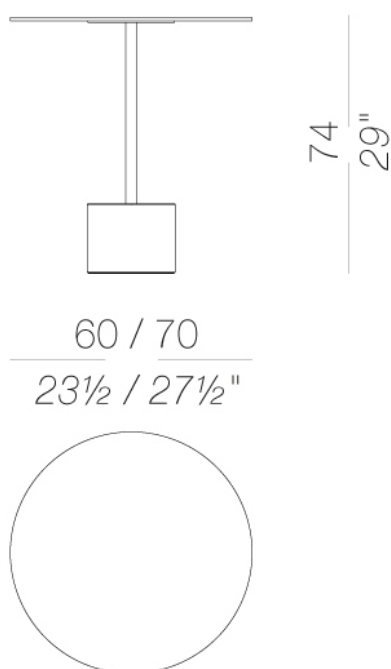


JEY

Francesco Rota | 2016

EP381 | outdoor tisch H74 Tisch mit Marmorfuß ☀️

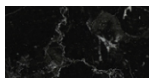
Tisch mit Basis aus weißem Carrara-Marmor, schwarzem Marquinia-Marmor oder Beton. Schaft aus pulverlackiertem polyester Edelstahl 304. Gummigleiter unter der Bodenplatte. Tischplatte in HPL Fenix® mit Stärke 10 mm.



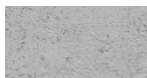
JEY EP381 | outdoor tisch

Francesco Rota | 2016

Basis



Marmor
Marmor
2 Kleuren

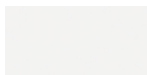


Beton
Beton
1 Kleuren

Gestell



pulverlackiert
schwarz
1 Kleuren

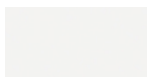


pulverlackiert
weiß
1 Kleuren

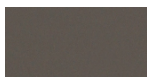
Platte



HPL 10 mm
schwarz HPL fenix
1 Kleuren



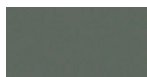
HPL 10 mm
weiß HPL fenix
1 Kleuren



HPL 10 mm
HPL fenix grigio
Londra
1 Kleuren



HPL 10 mm
HPL fenix rosso
Jaipur
1 Kleuren



HPL 10 mm
HPL fenix comodo
1 Kleuren

JEY EP381 | outdoor tisch

Francesco Rota | 2016

Informationen zu den verfügbaren Farben der Stoffe, Kunstleder, Leder, entnehmen Sie bitte den Materialmustern.

Gebrauchs- und Pflegehinweise

Wischen Sie die Bestandteile aus Holz, Leder, Stoff und Metall mit einem feuchten Tuch oder mit einem verdünnten, neutralen Reinigungsmittel ab. Es dürfen weder alkohol-, chlor- oder lösungsmittelhaltige noch scheuernde Reinigungsmittel verwendet werden. Heben Sie das Produkte nicht an der Sitzfläche, sondern immer am Gestell an. Das Produkt darf nicht ungleichmäßig belastet und nur in normaler Position aufgestellt werden (es muss mit allen vier Füßen oder der Bodenplatte auf einem ebenen Untergrund aufgestellt werden). Lapalma haftet nicht für Schäden, die durch den Gebrauch des Produktes an empfindlichen Fußböden entstehen. Vermeiden Sie jeglichen unsachgemäßen Gebrauch: steigen Sie nicht mit den Füßen auf die Sitzfläche, die Fußstufze oder die Armlehnen. Holz und Leder sind von Natur aus empfindliche Materialien. Kleine Unvollkommenheiten dieser Materialien können nicht als Qualitätsmangel angesehen werden. Setzen Sie das Produkt weder der Witterung noch Temperaturen über 40° C aus. Auch die für den Gebrauch im Außenbereich bestimmten Produkte reagieren im Laufe der Zeit auf die Witterungseinflüsse. Bestimmte Umgebungsfaktoren wie Temperatur, Feuchtigkeitsoder Salzgehalt der Luft können Veränderungen der Oberflächen des Produkts bewirken. Ein sorgsamer Umgang mit dem Produkt und regelmäßige Pflege erhöhen seine Lebensdauer. Die Farbe des Produkts kann sich im Laufe der Zeit durch Lichteinwirkung verändern. Wartungs- und Instandhaltungsarbeiten müssen von geschultem Fachpersonal ausgeführt werden. Entsorgen Sie das Verpackungsmaterial erst, wenn das Produkt vollständig montiert ist, damit kein Zubehör, wie Schrauben o.ä., verloren gehen kann. Wenn das Produkt am Ende seines Lebenszyklus angelangt ist, muss das Produkt bzw. die einzelnen Komponenten nach den jeweils geltenden gesetzlichen Bestimmungen entsorgt werden.