

# KIPU | D05

Anderssen & Voll | 2014



2014 schuf das Duo Anderssen&Voll für Lapalma einen skulpturalen und lässigen Pouf, der auch als Couchtisch ideal ist. Die Form wurde von einem vom Fluss glatt geschliffenen Kieselstein inspiriert. Im Laufe eines Jahrzehnts hat dieser elegante und vielseitige Pouf, der geboren wurde, um Loungebereiche allein oder in Gesellschaft frei zu bewohnen, andere Räume erobert, von Büros bis zu Bibliotheken, von Hotels bis zu Wohnhäusern, und überall hat er in der Vielfalt der Formen und Bezüge Persönlichkeit und Komfort vermittelt.

Wachsen bedeutet genau das, eine Form neu zu erfinden, die bereits perfekt schien. Zehn Jahre nach seiner Geburt ist der KIPU-Pouf zum Sessel geworden, zum KIPU Club.

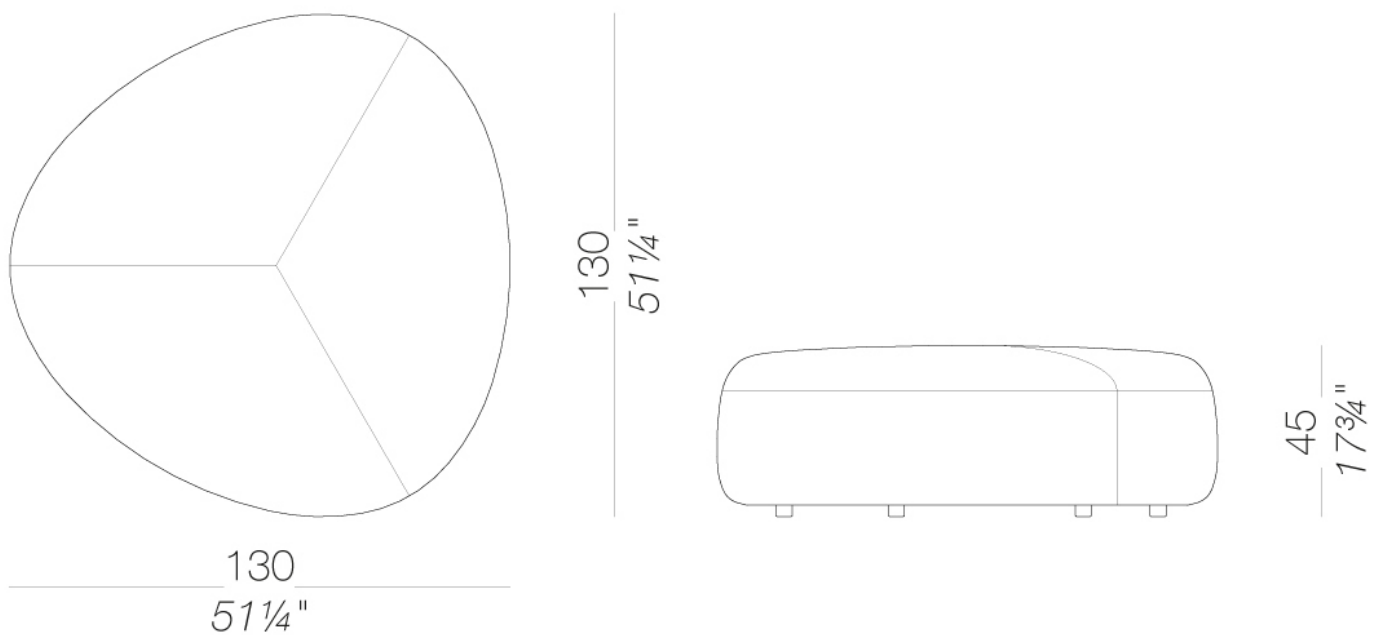
2024 fügte das norwegische Designstudio dem KIPU-Sitz eine ergonomische Rückenlehne hinzu, die den Körper stützt, schützt und sanft umarmt. Der Kieselstein ist zu einem Nest geworden. Und 2025 sieht eine weitere Entwicklung des Projekts die Einführung einer Outdoor-Version. Die vielen Bewunderer dieses Möbelstücks, das einzeln perfekt und in Paaren oder Gruppen großzügig ist, sind zu einem Club geworden. Anmeldungen sind offen. Dresscode? Eleganz, Freude, Entspannung.



## | D05 Großes Sitzkissen 130x130 H45

Polsterhocker aus feuerhemmendem Polyurethan-Polyesterschaum mit abziehbarem Bezug aus Stoff, Kunst- oder Softleder.  
Tragende Struktur aus Multiplex. Gleiter aus Polypropylen.

TEST 1 IM - Hallingdal 65, GRIMM FR



## Polsterung



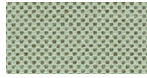
Stoff  
Main Line Flax - Cat. B  
57 Kleuren



Stoff  
Blazer - Cat. C  
77 Kleuren



Stoff  
Chili - Cat. A  
47 Kleuren



Stoff  
Umber - Cat. B  
36 Kleuren



Stoff  
Nobel - Cat. C  
30 Kleuren



Stoff  
Naveli - Cat. C  
24 Kleuren



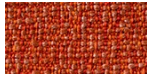
Stoff  
Fiocco - Cat. B  
34 Kleuren



Stoff  
Atrium - Cat. C  
16 Kleuren



Stoff  
Panama - Cat. A  
48 Kleuren



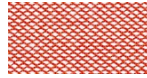
Stoff  
Sorrento - Cat. B  
22 Kleuren



Stoff  
Hallingdal 65 - Cat. C  
58 Kleuren



Stoff  
Canvas 2 - Cat. C  
45 Kleuren



Stoff  
Steelcut Trio 3 - Cat. D  
54 Kleuren



Stoff  
Remix 3 - Cat. C  
72 Kleuren



Stoff  
Fiord 2 - Cat. C  
39 Kleuren



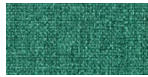
Stoff  
Divina MD - Cat. D  
27 Kleuren



Stoff  
Divina Melange 3 - Cat. D  
38 Kleuren



Stoff  
Tonica 2 - Cat. C  
39 Kleuren



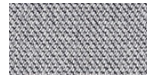
Stoff  
Medley - Cat. A  
37 Kleuren



Stoff  
Maya - Cat. A  
43 Kleuren



Stoff  
Jet - Cat. A  
66 Kleuren



Stoff  
Capture - Cat. B  
60 Kleuren



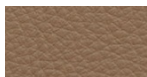
Stoff  
Crisp - Cat. B  
40 Kleuren



Stoff  
Iris - Cat. B  
34 Kleuren



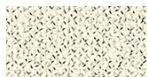
Stoff  
Steelcut 3 - Cat. D  
40 Kleuren



Softleder  
Soft-leather  
17 Kleuren



Kunstleder  
Valencia - Cat. B  
72 Kleuren



Stoff  
Grain - Cat. B  
50 Kleuren



Stoff  
Re-wool - Cat. C  
24 Kleuren

**Informationen zu den verfügbaren Farben der Stoffe, Kunstleder, Leder, entnehmen Sie bitte den Materialmustern.**

## **Gebrauchs- und Pflegehinweise**

Wischen Sie die Bestandteile aus Holz, Leder, Stoff und Metall mit einem feuchten Tuch oder mit einem verdünnten, neutralen Reinigungsmittel ab. Es dürfen weder alkohol-, chlor- oder lösungsmittelhaltige noch scheuernde Reinigungsmittel verwendet werden. Heben Sie das Produkte nicht an der Sitzfläche, sondern immer am Gestell an. Das Produkt darf nicht ungleichmäßig belastet und nur in normaler Position aufgestellt werden (es muss mit allen vier Füßen oder der Bodenplatte auf einem ebenen Untergrund aufgestellt werden). Lapalma haftet nicht für Schäden, die durch den Gebrauch des Produktes an empfindlichen Fußböden entstehen. Vermeiden Sie jeglichen unsachgemäßen Gebrauch: steigen Sie nicht mit den Füßen auf die Sitzfläche, die Fußstufze oder die Armlehnen. Holz und Leder sind von Natur aus empfindliche Materialien. Kleine Unvollkommenheiten dieser Materialien können nicht als Qualitätsmangel angesehen werden. Setzen Sie das Produkt weder der Witterung noch Temperaturen über 40° C aus. Auch die für den Gebrauch im Außenbereich bestimmten Produkte reagieren im Laufe der Zeit auf die Witterungseinflüsse. Bestimmte Umgebungsfaktoren wie Temperatur, Feuchtigkeitsoder Salzgehalt der Luft können Veränderungen der Oberflächen des Produkts bewirken. Ein sorgsamer Umgang mit dem Produkt und regelmäßige Pflege erhöhen seine Lebensdauer. Die Farbe des Produkts kann sich im Laufe der Zeit durch Lichteinwirkung verändern. Wartungs- und Instandhaltungsarbeiten müssen von geschultem Fachpersonal ausgeführt werden. Entsorgen Sie das Verpackungsmaterial erst, wenn das Produkt vollständig montiert ist, damit kein Zubehör, wie Schrauben o.ä., verloren gehen kann. Wenn das Produkt am Ende seines Lebenszyklus angelangt ist, muss das Produkt bzw. die einzelnen Komponenten nach den jeweils geltenden gesetzlichen Bestimmungen entsorgt werden.