

# ADD SOFT

Francesco Rota | 2018



# ADD SOFT

Francesco Rota | 2018

Weichheit ist möglich. Denn man kann sich durchaus ein Büro vorstellen, das mit einer breiten und großzügigen Sitzgelegenheit ausgestattet ist. Für andere Zeiten des Zusammentreffens oder einfach mehr Zeit, so wie zu Hause. Im Zeichen der Entspannung zeichnet sich das Sitzmöbelsystem ADD SOFT durch Tiefe aus und ist offen für die geglückteste ars combinatoria. Durch seine bequemen Auslegung wird das Bein des Rahmens in der Höhe reduziert, um dem Komfort der Kissen Raum zu bieten. Die Ablageflächen mit Steckdosen vervollkommen die Zweckmäßigkeit des Sofas. Es ist einfach zu schade, wieder aufstehen zu müssen.

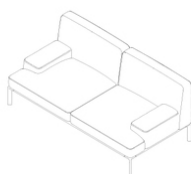




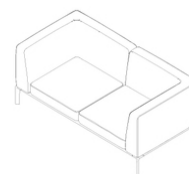
Coffee Table



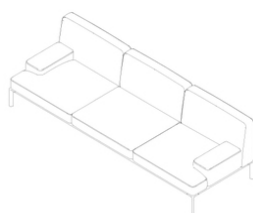
Pouf



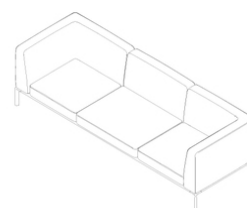
Two seater — low



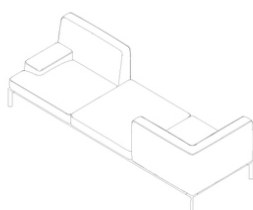
Two seater — high



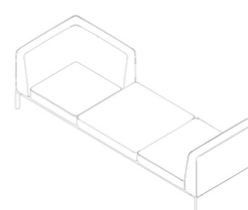
Three seater — low



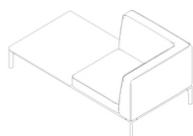
Three seater — high



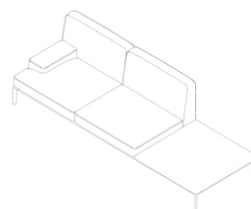
Vis-à-vis



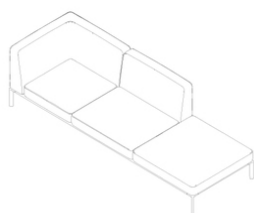
Vis-à-vis - 2



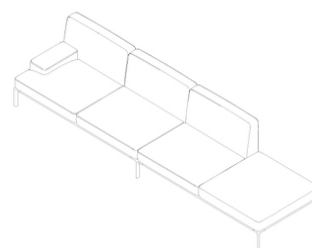
One seater high + table



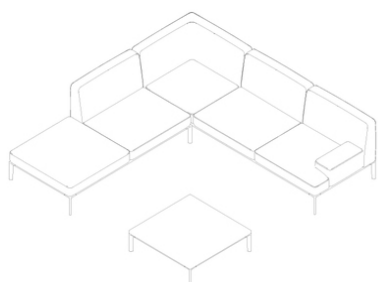
Two seater low + table



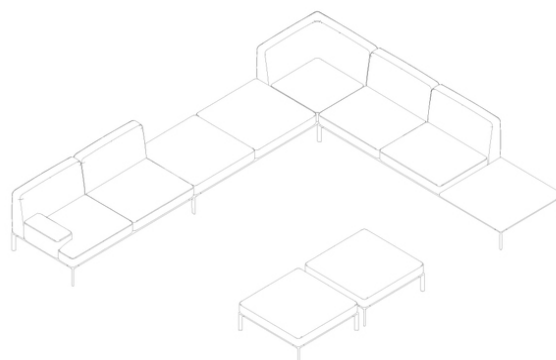
Three seater high — open



Side by side — open



L\_shape small — open



L\_shape big — open

# ADD SOFT

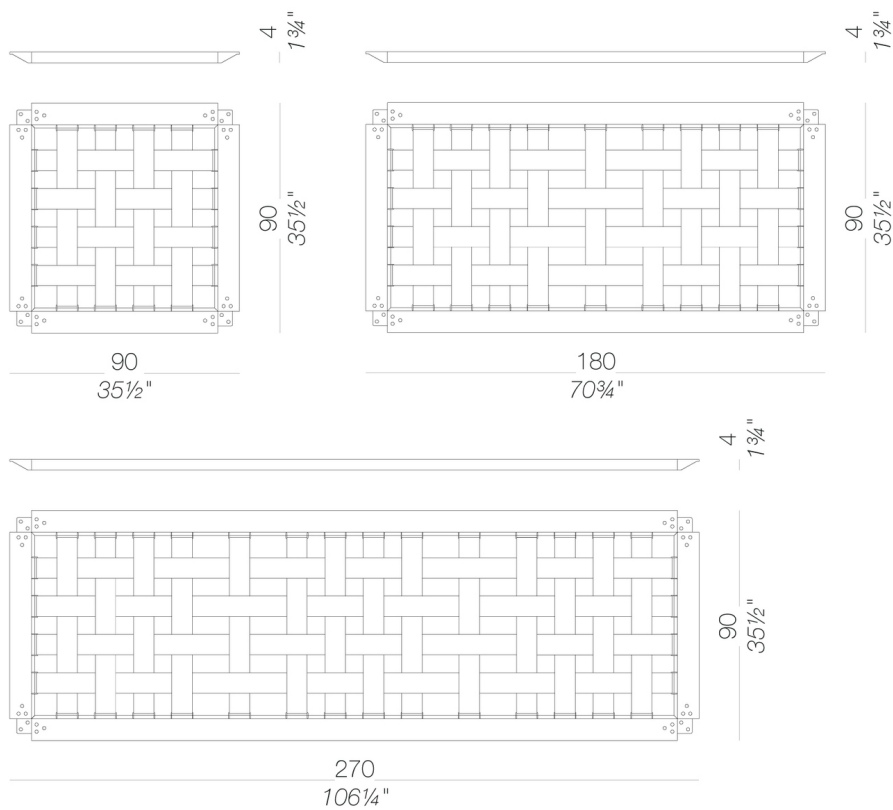
Francesco Rota | 2018

Modulares Sitzsystem, mit Gestell aus Aluminiumprofilen und elastischen Riemen. Bohrungen im Rahmen ermöglichen die Befestigung von Rückenlehnen und anderem Zubehör an verschiedenen Stellen. Eck- und Verbindungsbeine aus recyceltem Aluminium in zwei verschiedenen Höhen. Kissen und Rückenlehnen aus feuerhemmendem Polyurethan-Polyesterschaum mit Bezug aus Stoff, Kunst- oder Softleder. Tischplatten in verschiedenen Ausführungen, auch mit Steckdosen kombinierbar. Metallkomponenten pulverlackiert.

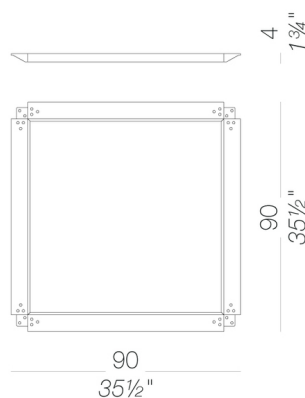
## Beine



## Rahmen für Sitzkissen



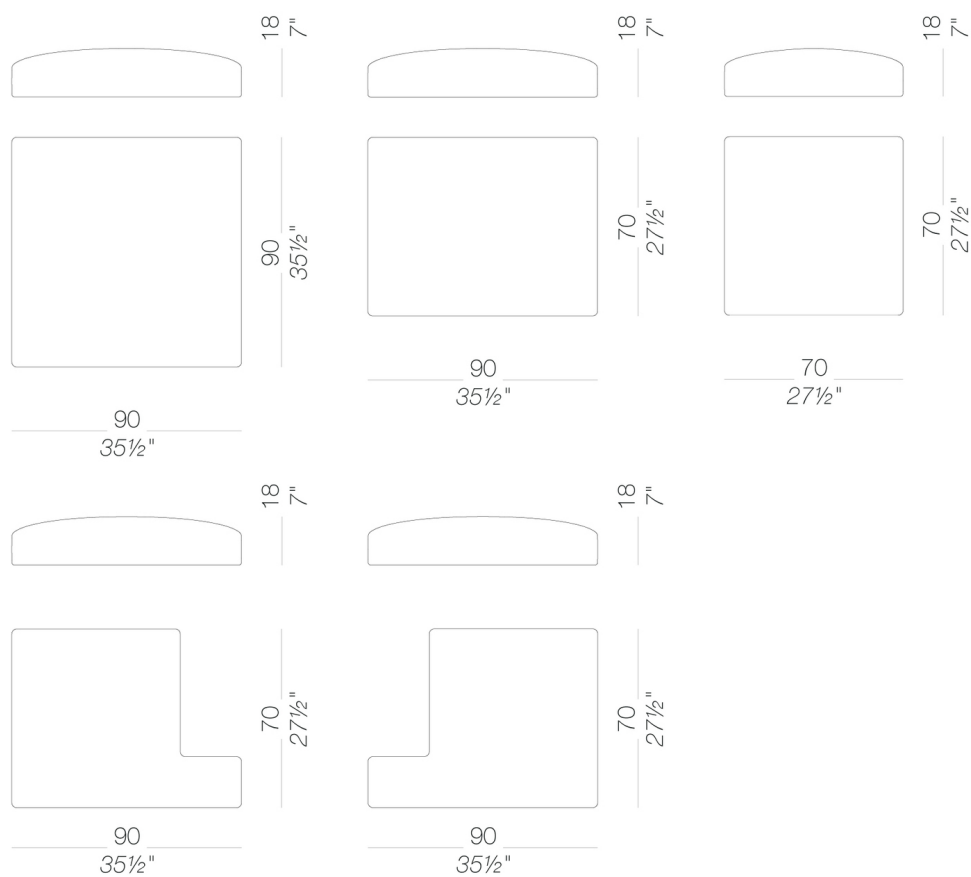
## Rahmen für Tischplatten



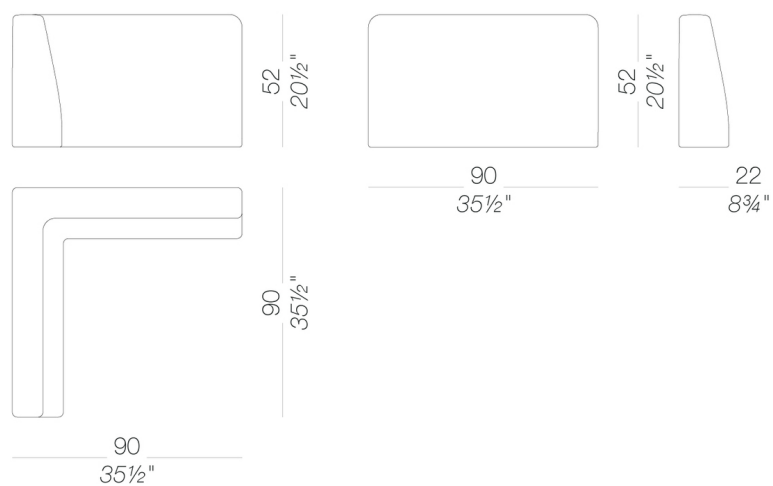
# ADD SOFT

Francesco Rota | 2018

## Kissen



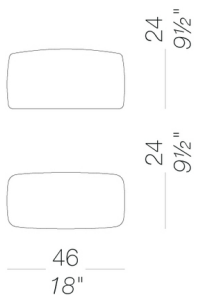
## Rückenlehnen



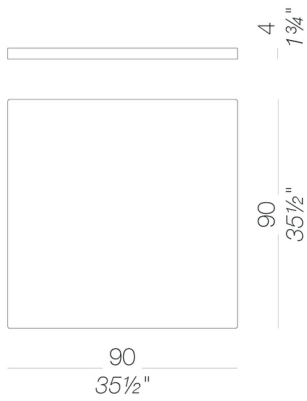
# ADD SOFT

Francesco Rota | 2018

## armlehne



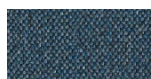
## Platte



# ADD SOFT

Francesco Rota | 2018

## Polsterung



Stoff  
Main Line Flax - Cat. B  
57 Kleuren



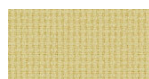
Stoff  
Blazer - Cat. C  
77 Kleuren



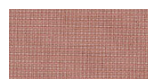
Stoff  
Chili - Cat. A  
47 Kleuren



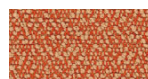
Stoff  
Umber - Cat. B  
36 Kleuren



Stoff  
Nobel - Cat. C  
30 Kleuren



Stoff  
Naveli - Cat. C  
24 Kleuren



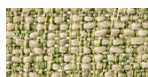
Stoff  
Fiocco - Cat. B  
34 Kleuren



Stoff  
Atrium - Cat. C  
16 Kleuren



Stoff  
Panama - Cat. A  
48 Kleuren



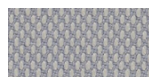
Stoff  
Sorrento - Cat. B  
22 Kleuren



Stoff  
Hallingdal 65 - Cat. C  
58 Kleuren



Stoff  
Canvas 2 - Cat. C  
45 Kleuren



Stoff  
Steelcut Trio 3 - Cat. D  
54 Kleuren



Stoff  
Remix 3 - Cat. C  
72 Kleuren



Stoff  
Divina MD - Cat. D  
27 Kleuren



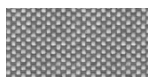
Stoff  
Fiord 2 - Cat. C  
39 Kleuren



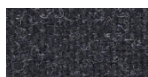
Stoff  
Divina Melange 3 - Cat. D  
38 Kleuren



Stoff  
Medley - Cat. A  
37 Kleuren



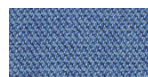
Stoff  
Maya - Cat. A  
43 Kleuren



Stoff  
Tonica 2 - Cat. C  
39 Kleuren



Stoff  
Jet - Cat. A  
66 Kleuren



Stoff  
Capture - Cat. B  
60 Kleuren



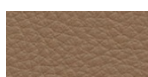
Stoff  
Crisp - Cat. B  
40 Kleuren



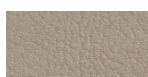
Stoff  
Iris - Cat. B  
34 Kleuren



Stoff  
Steelcut 3 - Cat. D  
40 Kleuren



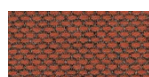
Softleder  
Soft-leather  
17 Kleuren



Kunstleder  
Valencia - Cat. B  
72 Kleuren



Stoff  
Grain - Cat. B  
50 Kleuren

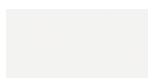


Stoff  
Re-wool - Cat. C  
24 Kleuren

## Gestell



pulverlackiert  
schwarz  
1 Kleuren

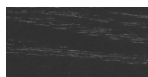


pulverlackiert  
weiß  
1 Kleuren

## Platte



Holz  
Eiche gebleicht  
1 Kleuren



Holz  
schwarz gebeizt  
offenporig  
1 Kleuren



Laminat  
fenix 9/10  
2 Kleuren

**Informationen zu den verfügbaren Farben der Stoffe, Kunstleder, Leder, entnehmen Sie bitte den Materialmustern.**

## Gebrauchs- und Pflegehinweise

Wischen Sie die Bestandteile aus Holz, Leder, Stoff und Metall mit einem feuchten Tuch oder mit einem verdünnten, neutralen Reinigungsmittel ab. Es dürfen weder alkohol-, chlor- oder lösungsmittelhaltige noch scheuernde Reinigungsmittel verwendet werden. Heben Sie das Produkt nicht an der Sitzfläche, sondern immer am Gestell an. Das Produkt darf nicht ungleichmäßig belastet und nur in normaler Position aufgestellt werden (es muss mit allen vier Füßen oder der Bodenplatte auf einem ebenen Untergrund aufgestellt werden). Lapalma haftet nicht für Schäden, die durch den Gebrauch des Produktes an empfindlichen Fußböden entstehen. Vermeiden Sie jeglichen unsachgemäßen Gebrauch: steigen Sie nicht mit den Füßen auf die Sitzfläche, die Fußstütze oder die Armlehnen. Holz und Leder sind von Natur aus empfindliche Materialien. Kleine Unvollkommenheiten dieser Materialien können nicht als Qualitätsmangel angesehen werden. Setzen Sie das Produkt weder der Witterung noch Temperaturen über 40° C aus. Auch die für den Gebrauch im Außenbereich bestimmten Produkte reagieren im Laufe der Zeit auf die Witterungseinflüsse. Bestimmte Umgebungsfaktoren wie Temperatur, Feuchtigkeits- oder Salzgehalt der Luft können Veränderungen

der Oberflächen des Produkts bewirken. Ein sorgsamer Umgang mit dem Produkt und regelmäßige Pflege erhöhen seine Lebensdauer. Die Farbe des Produkts kann sich im Laufe der Zeit durch Lichteinwirkung verändern. Wartungs- und Instandhaltungsarbeiten müssen von geschultem Fachpersonal ausgeführt werden. Entsorgen Sie das Verpackungsmaterial erst, wenn das Produkt vollständig montiert ist, damit kein Zubehör, wie Schrauben o.ä., verloren gehen kann. Wenn das Produkt am Ende seines Lebenszyklus angelangt ist, muss das Produkt bzw. die einzelnen Komponenten nach den jeweils geltenden gesetzlichen Bestimmungen entsorgt werden.