

WING TIP | S286

Anderssen & Voll | 2022



WING TIP

Anderssen & Voll | 2022

Wer würde sich nicht gerne so umarmen lassen, wie im Flug, mit diesen Schwalbenflügeln an den Armlehnen, die von Himmel und Leichtigkeit sprechen. Wer, wenn nicht Anderssen&Voll, könnte unserem Wunsch nach Entspannung, vor einer Reise oder einem Treffen, Gestalt verleihen. Und wer, wenn nicht Lapalma, hätte zusammen mit dem norwegischen Duo, mit dem sie seit einiger Zeit zusammenarbeiten, den herrlichen Loungesessel WING TIP kreieren können, der in seinem Design außergewöhnlich originell und in seinem Sitzkomfort wunderbar ist. Eine ideale Präsenz, elegant und diskret in ihren Volumen, um den Warteraum am Flughafen, in einem Museum, in einem Restaurant, im Büro oder zu Hause zu "bewohnen". Zentrales Verb, bewohnen, im Lapalma-Denken. Und um unseren Planeten mit Respekt und Weitsicht zu bewohnen, hat Lapalma WING TIP nach den Prinzipien der Nachhaltigkeit geschaffen, von der Schale aus einem einzigen recycelbaren Material bis zur Polsterung, die ohne Klebstoffe umhüllt und schützt. Wenn wir so weitermachen, werden die Schwalben immer wieder zurückkommen.

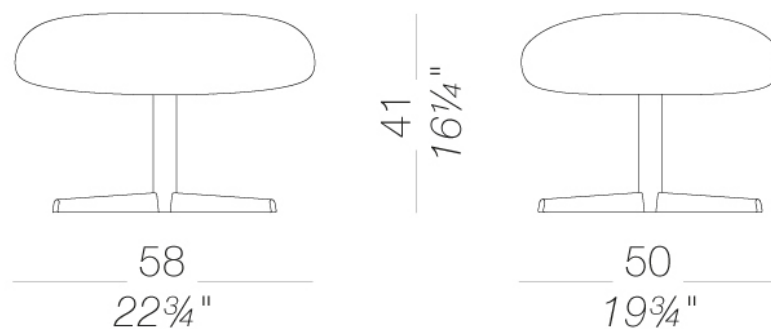


WING TIP

Anderssen & Voll | 2022

| S286 Fußstütze Gepolsterte sternförmiges Fußkreuz

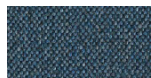
Fußhocker mit Metallrahmen, gepolstert mit rückstellfähigem Polyurethan-Formschaum und bezogen mit Stoff, weichem Leder oder Ökoleder. Fußkreuz aus sandgestrahltem oder pulverbeschichtetem Aluminium. Gleiter aus Polyäthylen.



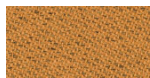
WING TIP | S286

Anderssen & Voll | 2022

Polsterung



Stoff
Main Line Flax - Cat.
B
57 Kleuren



Stoff
Chili - Cat. A
47 Kleuren



Stoff
Umber - Cat. B
36 Kleuren



Stoff
Nobel - Cat. C
30 Kleuren



Stoff
Naveli - Cat. C
24 Kleuren



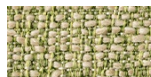
Stoff
Fiocco - Cat. B
34 Kleuren



Stoff
Atrium - Cat. C
16 Kleuren



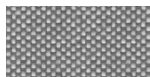
Stoff
Panama - Cat. A
48 Kleuren



Stoff
Sorrento - Cat. B
22 Kleuren



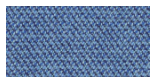
Stoff
Jet - Cat. A
66 Kleuren



Stoff
Maya - Cat. A
43 Kleuren



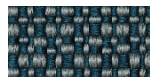
Stoff
Medley - Cat. A
37 Kleuren



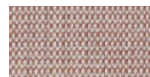
Stoff
Capture - Cat. B
60 Kleuren



Stoff
Crisp - Cat. B
40 Kleuren



Stoff
Iris - Cat. B
34 Kleuren



Stoff
Canvas 2 - Cat. C
45 Kleuren



Stoff
Fiord 2 - Cat. C
39 Kleuren



Stoff
Hallingdal 65 - Cat. C
58 Kleuren



Stoff
Remix 3 - Cat. C
72 Kleuren



Stoff
Tonica 2 - Cat. C
39 Kleuren



Stoff
Divina MD - Cat. D
27 Kleuren



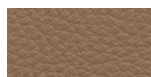
Stoff
Divina Melange 3 -
Cat. D
38 Kleuren



Stoff
Steelcut Trio 3 - Cat.
D
54 Kleuren



Stoff
Steelcut 3 - Cat. D
40 Kleuren



Softleder
Soft-leather
17 Kleuren



Kunstleder
Valencia - Cat. B
72 Kleuren



Stoff
Grain - Cat. B
50 Kleuren

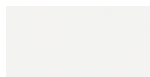


Stoff
Re-wool - Cat. C
24 Kleuren

Gestell



pulverlackiert
schwarz
1 Kleuren



pulverlackiert
weiß
1 Kleuren

WING TIP | S286

Anderssen & Voll | 2022

Informationen zu den verfügbaren Farben der Stoffe, Kunstleder, Leder, entnehmen Sie bitte den Materialmustern.

Gebrauchs- und Pflegehinweise

Wischen Sie die Bestandteile aus Holz, Leder, Stoff und Metall mit einem feuchten Tuch oder mit einem verdünnten, neutralen Reinigungsmittel ab. Es dürfen weder alkohol-, chlor- oder lösungsmittelhaltige noch scheuernde Reinigungsmittel verwendet werden. Heben Sie das Produkt nicht an der Sitzfläche, sondern immer am Gestell an. Das Produkt darf nicht ungleichmäßig belastet und nur in normaler Position aufgestellt werden (es muss mit allen vier Füßen oder der Bodenplatte auf einem ebenen Untergrund aufgestellt werden). Lapalma haftet nicht für Schäden, die durch den Gebrauch des Produktes an empfindlichen Fußböden entstehen. Vermeiden Sie jeglichen unsachgemäßen Gebrauch: steigen Sie nicht mit den Füßen auf die Sitzfläche, die Fußstufze oder die Armlehnen. Holz und Leder sind von Natur aus empfindliche Materialien. Kleine Unvollkommenheiten dieser Materialien können nicht als Qualitätsmangel angesehen werden. Setzen Sie das Produkt weder der Witterung noch Temperaturen über 40° C aus. Auch die für den Gebrauch im Außenbereich bestimmten Produkte reagieren im Laufe der Zeit auf die Witterungseinflüsse. Bestimmte Umgebungsfaktoren wie Temperatur, Feuchtigkeits- oder Salzgehalt der Luft können Veränderungen der Oberflächen des Produkts bewirken. Ein sorgsamer Umgang mit dem Produkt und regelmäßige Pflege erhöhen seine Lebensdauer. Die Farbe des Produkts kann sich im Laufe der Zeit durch Lichteinwirkung verändern. Wartungs- und Instandhaltungsarbeiten müssen von geschultem Fachpersonal ausgeführt werden. Entsorgen Sie das Verpackungsmaterial erst, wenn das Produkt vollständig montiert ist, damit kein Zubehör, wie Schrauben o.ä., verloren gehen kann. Wenn das Produkt am Ende seines Lebenszyklus angelangt ist, muss das Produkt bzw. die einzelnen Komponenten nach den jeweils geltenden gesetzlichen Bestimmungen entsorgt werden.