

# MIUNN | S104\_75

Karri Monni | 2011



# MIUNN

Karri Monni | 2011

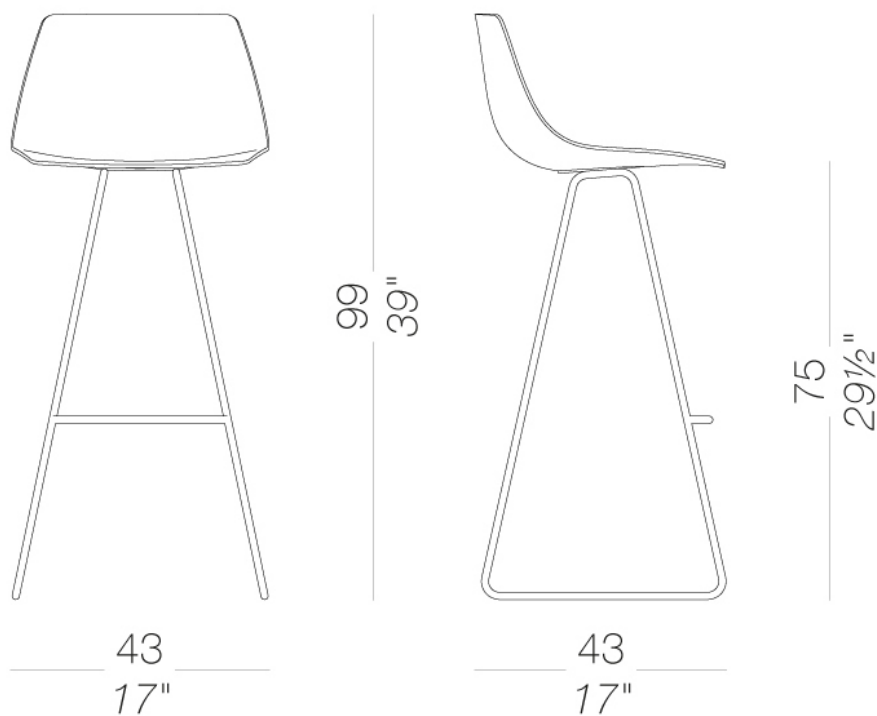
Wenn Schlichtheit uns umgibt. Eine Frage der Technologie und des in 3D verarbeiteten Holzblatts. Eine Frage der Hand, die zeichnet und dabei an sich selbst denkt, an die Handfläche, die Wasser und Sand umschließt. So entsteht MIUNN, mit geschwungener, einladender Sitzfläche und perfekt als Rückenstütze. In der Stuhl- und Hockerversion passt er sich problemlos jeder Umgebung an. Ganz entspannt, so wie es geplant war.  
Für das Quick Ship program ausgewähltes Produkt, [PDF herunterladen](#)



## | S104\_75 barhocker mit Kufengestell H75

Hocker in der Höhe 75 cm mit Gestell aus Stahldraht, matt verchromt oder pulverlackiert. Sitzschale aus 3D formgepresstem Multiplex in verschiedenen Ausführungen oder Baydur® schwarz und weiß sowie komplett mit Stoff oder Leder bezogen. Gleiter aus Polypropylen mit Filz- oder Kunststoffeinsatz.

TEST 1 IM - Hallingdal



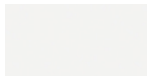
# MIUNN | S104\_75

Karri Monni | 2011

## Gestell



pulverlackiert  
schwarz  
1 Kleuren



pulverlackiert  
weiß  
1 Kleuren



Metall  
matt verchromt  
1 Kleuren



pulverlackiert  
perla  
1 Kleuren



pulverlackiert  
celeste  
1 Kleuren



pulverlackiert  
mattone  
1 Kleuren



pulverlackiert  
oliva  
1 Kleuren



pulverlackiert  
tortora  
1 Kleuren

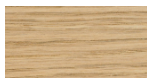


pulverlackiert  
pistacchio  
1 Kleuren

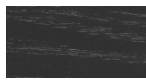
## Sitzschale



Kunststoff  
Baydur®  
2 Kleuren



Holz  
Eiche gebleicht  
1 Kleuren



Holz  
schwarz gebeizt  
offenporig  
1 Kleuren



Holz  
Eiche dunkel  
nußbaum  
1 Kleuren



Holz  
Nußbaum Canaletto  
1 Kleuren

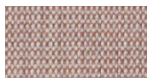


Kunststoff  
Polypropylen  
10 Kleuren

## Polsterung



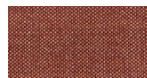
Stoff  
Hallingdal 65 - Cat. C  
58 Kleuren



Stoff  
Canvas 2 - Cat. C  
45 Kleuren



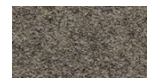
Stoff  
Steelcut Trio 3 - Cat. D  
54 Kleuren



Stoff  
Remix 3 - Cat. C  
72 Kleuren



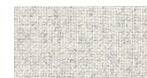
Stoff  
Fiord 2 - Cat. C  
39 Kleuren



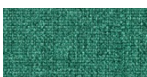
Stoff  
Divina MD - Cat. D  
27 Kleuren



Stoff  
Divina Melange 3 -  
Cat. D  
38 Kleuren



Stoff  
Tonica 2 - Cat. C  
39 Kleuren



Stoff  
Medley - Cat. A  
37 Kleuren



Stoff  
Maya - Cat. A  
43 Kleuren



Stoff  
Jet - Cat. A  
66 Kleuren



Stoff  
Capture - Cat. B  
60 Kleuren



Stoff  
Crisp - Cat. B  
40 Kleuren



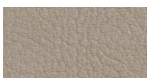
Stoff  
Iris - Cat. B  
34 Kleuren



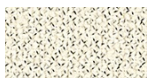
Stoff  
Steelcut 3 - Cat. D  
40 Kleuren



Leder  
Leder  
7 Kleuren



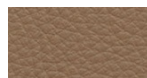
Kunstleder  
Valencia - Cat. B  
72 Kleuren



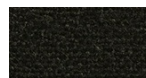
Stoff  
Grain - Cat. B  
50 Kleuren



Stoff  
Re-wool - Cat. C  
24 Kleuren



Softleder  
Soft-leather  
17 Kleuren



Stoff  
Main Line Flax - Cat. B  
57 Kleuren



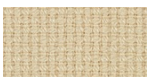
Stoff  
Blazer - Cat. C  
77 Kleuren



Stoff  
Chili - Cat. A  
47 Kleuren



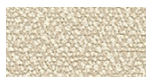
Stoff  
Umber - Cat. B  
36 Kleuren



Stoff  
Nobel - Cat. C  
30 Kleuren



Stoff  
Naveli - Cat. C  
24 Kleuren



Stoff  
Fiocco - Cat. B  
34 Kleuren



Stoff  
Atrium - Cat. C  
16 Kleuren



Stoff  
Panama - Cat. A  
48 Kleuren



Stoff  
Sorrento - Cat. B  
22 Kleuren

**Informationen zu den verfügbaren Farben der Stoffe, Kunstleder, Leder, entnehmen Sie bitte den Materialmustern.**

## **Gebrauchs- und Pflegehinweise**

Wischen Sie die Bestandteile aus Holz, Leder, Stoff und Metall mit einem feuchten Tuch oder mit einem verdünnten, neutralen Reinigungsmittel ab. Es dürfen weder alkohol-, chlor- oder lösungsmittelhaltige noch scheuernde Reinigungsmittel verwendet werden. Heben Sie das Produkt nicht an der Sitzfläche, sondern immer am Gestell an. Das Produkt darf nicht ungleichmäßig belastet und nur in normaler Position aufgestellt werden (es muss mit allen vier Füßen oder der Bodenplatte auf einem ebenen Untergrund aufgestellt werden). Lapalma haftet nicht für Schäden, die durch den Gebrauch des Produktes an empfindlichen Fußböden entstehen. Vermeiden Sie jeglichen unsachgemäßen Gebrauch: steigen Sie nicht mit den Füßen auf die Sitzfläche, die Fußstufze oder die Armlehnen. Holz und Leder sind von Natur aus empfindliche Materialien. Kleine Unvollkommenheiten dieser Materialien können nicht als Qualitätsmangel angesehen werden. Setzen Sie das Produkt weder der Witterung noch Temperaturen über 40° C aus. Auch die für den Gebrauch im Außenbereich bestimmten Produkte reagieren im Laufe der Zeit auf die Witterungseinflüsse. Bestimmte Umgebungsfaktoren wie Temperatur, Feuchtigkeits- oder Salzgehalt der Luft können Veränderungen der Oberflächen des Produkts bewirken. Ein sorgsamer Umgang mit dem Produkt und regelmäßige Pflege erhöhen seine Lebensdauer. Die Farbe des Produkts kann sich im Laufe der Zeit durch Lichteinwirkung verändern. Wartungs- und Instandhaltungsarbeiten müssen von geschultem Fachpersonal ausgeführt werden. Entsorgen Sie das Verpackungsmaterial erst, wenn das Produkt vollständig montiert ist, damit kein Zubehör, wie Schrauben o.ä., verloren gehen kann. Wenn das Produkt am Ende seines Lebenszyklus angelangt ist, muss das Produkt bzw. die einzelnen Komponenten nach den jeweils geltenden gesetzlichen Bestimmungen entsorgt werden.