

# ORI

Romano Marcato | 2020



# ORI

Romano Marcato | 2020

Entfaltung, Entschlossenheit und wir, endlich vereint. ORI, der wunderschöne neue Tisch von Romano Marcato zur Feier der Rückkehr in den unbeständigen, dynamischen Rhythmus des Lebens. Der kreative ORI passt perfekt in jede Umgebung, zu Hause ebenso wie in ein Café, in eine Lounge, ins Museum oder in eine Bibliothek. Überall erfüllt ORI das Bedürfnis nach Vernetzung und präsentiert sich als graphisches Element, originell und absolut zeitgemäß. Die Schönheit seiner Linie kommt durch die Tischbeine noch deutlicher zur Geltung, in ihnen verlaufen völlig unauffällig Kabel und Anschlüsse in einer Art ‚Geheimfach‘, das aus der Kombination der beiden Beinelemente aus Holz bzw. aus Metall gebildet wird. In zwei Höhen, 108 cm und 74 cm, kombiniert mit der außergewöhnlichen Hocker- und Stuhlkollektion Lapalma, beeindruckt dieser große Tisch mit rechteckiger, quadratischer oder runder Holz- oder Fenix-Platte, auf den ersten Blick durch seinen gradlinigen, funktionellen und eleganten Charakter. Schon bei der ersten Annäherung spürt man die Gelassenheit, die sich aus einer perfekten Verbindung von Natur und Technik ergibt.

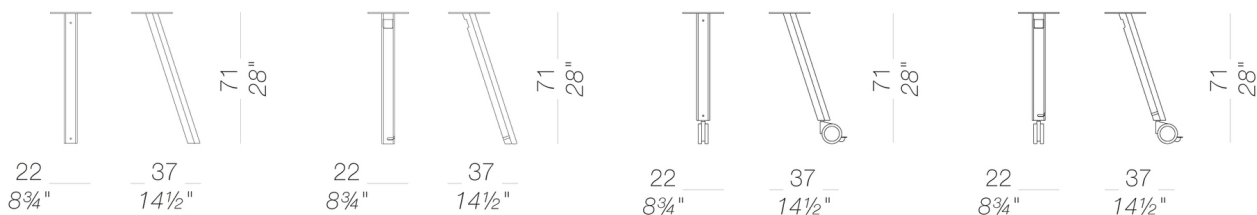


# ORI

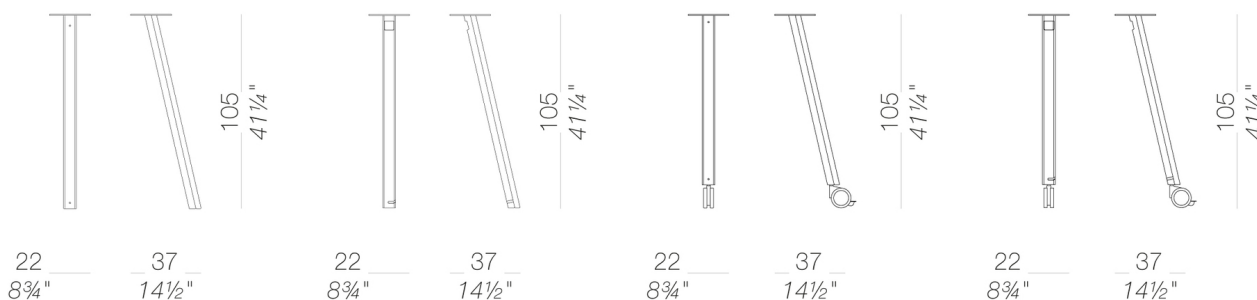
Romano Marcato | 2020

Tischsystem mit Beinen in zwei Höhen aus gebogenem Metall, pulverlackiert, und Eschenmassivholz. Die Tischbeine können als Kabeldurchlass verwendet werden. Tischplatte aus MDF mit Beschichtung aus HPL Fenix® oder furniert in Eiche gebleicht oder schwarz offenporig gebeizt. Bohrungen auf der Unterseite erlauben es, die Beine in verschiedene Positionen zu befestigen und mehrere Tischplatten zu verbinden. Auch eine Tischplatte mit integriertem Kabeldurchlass und Kabelführung aus pulverlackiertem Metall ist erhältlich.

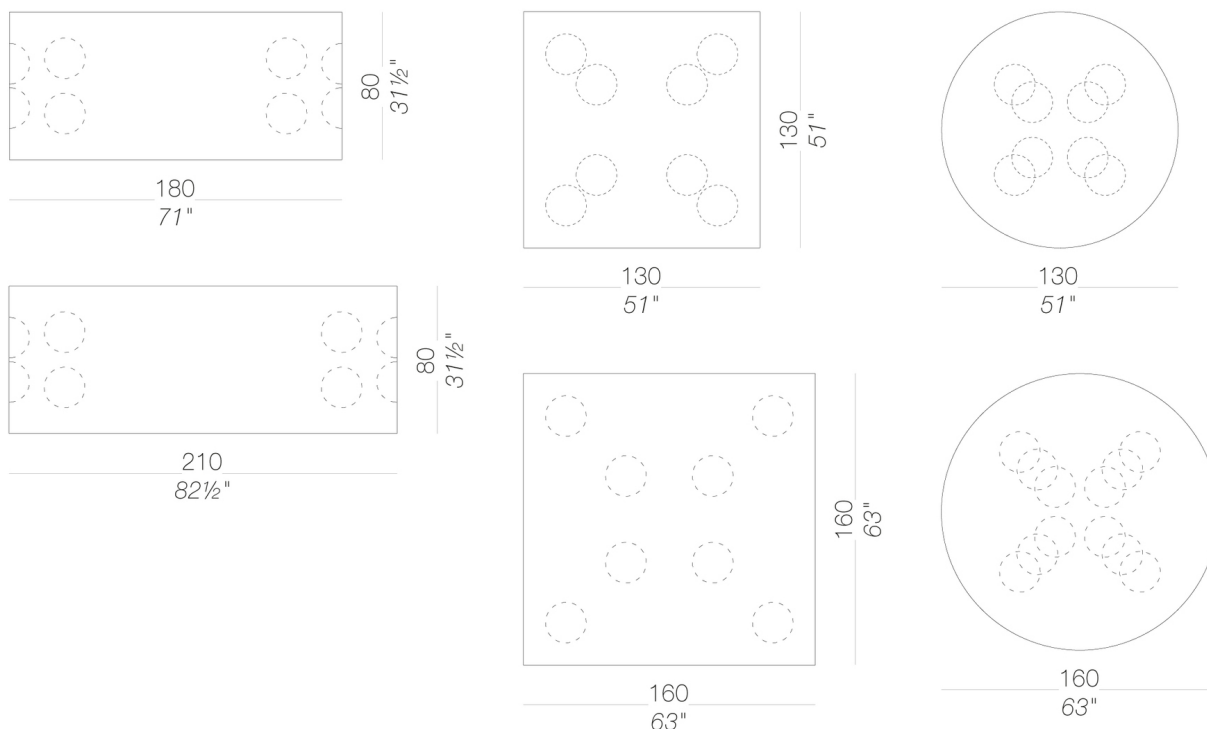
## Beine H74



## Beine H108



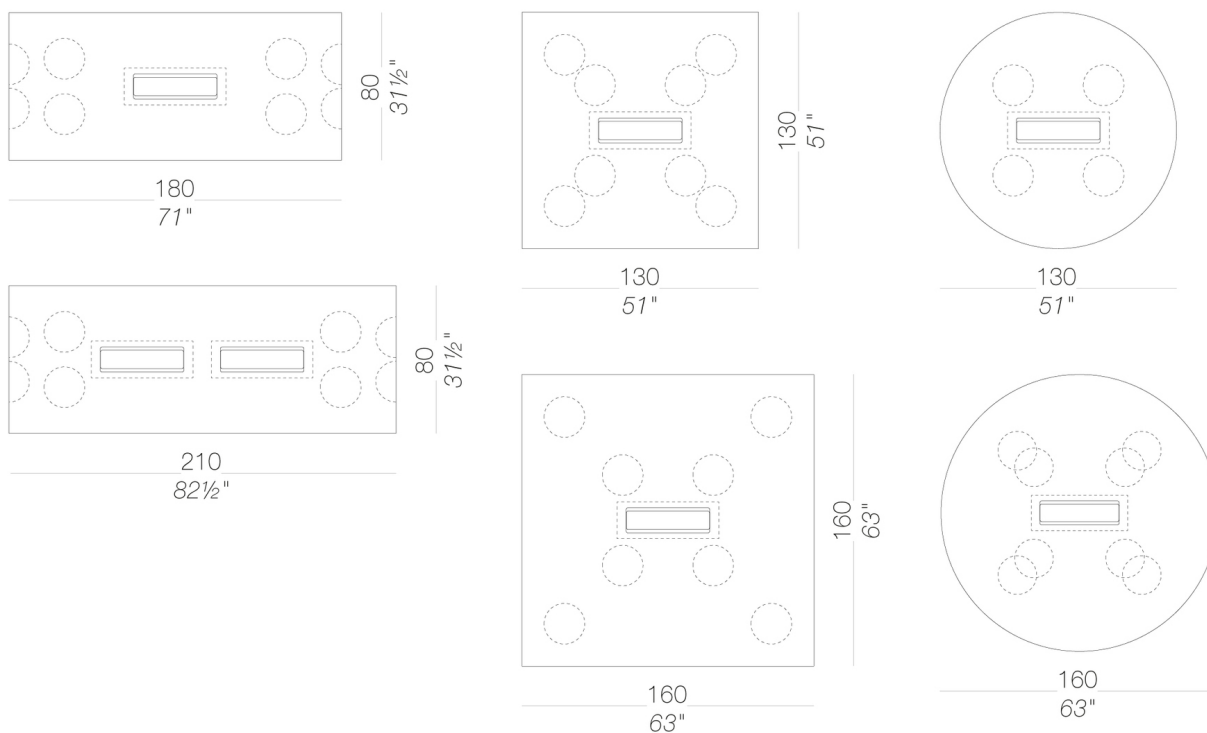
## Standardtischplatte



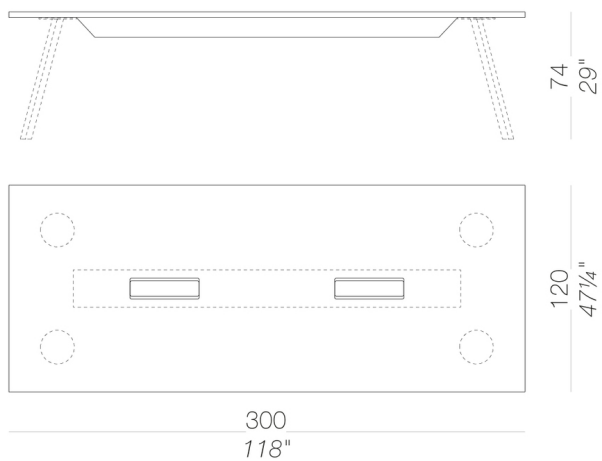
# ORI

Romano Marcato | 2020

## Tischplatte mit Kabeldurchlass



## meeting



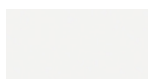
# ORI

Romano Marcato | 2020

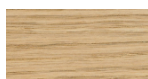
## Gestell



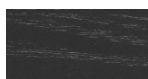
pulverlackiert  
schwarz  
1 Kleuren



pulverlackiert  
weiß  
1 Kleuren



Holz  
Eiche gebleicht  
1 Kleuren

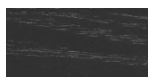


Holz  
schwarz gebeizt  
offenporig  
1 Kleuren

## Platte



Holz  
Eiche gebleicht  
1 Kleuren



Holz  
schwarz gebeizt  
offenporig  
1 Kleuren

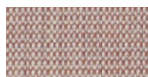


Laminat  
fenix 9/10  
2 Kleuren

## Sichtschutz



Stoff  
Hallingdal 65 - Cat. C  
58 Kleuren



Stoff  
Canvas 2 - Cat. C  
45 Kleuren



Stoff  
Steelcut Trio 3 - Cat. D  
54 Kleuren



Stoff  
Remix 3 - Cat. C  
72 Kleuren



Stoff  
Fiord 2 - Cat. C  
39 Kleuren



Stoff  
Divina MD - Cat. D  
27 Kleuren



Stoff  
Divina Melange 3 -  
Cat. D  
38 Kleuren



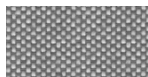
Stoff  
Tonica 2 - Cat. C  
39 Kleuren



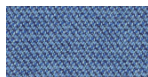
Stoff  
Medley - Cat. A  
37 Kleuren



Stoff  
Jet - Cat. A  
66 Kleuren



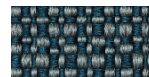
Stoff  
Maya - Cat. A  
43 Kleuren



Stoff  
Capture - Cat. B  
60 Kleuren



Stoff  
Crisp - Cat. B  
40 Kleuren



Stoff  
Iris - Cat. B  
34 Kleuren



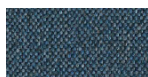
Stoff  
Steelcut 3 - Cat. D  
40 Kleuren



Stoff  
Grain - Cat. B  
50 Kleuren



Stoff  
Re-wool - Cat. C  
24 Kleuren



Stoff  
Main Line Flax - Cat.  
B  
57 Kleuren



Stoff  
Naveli - Cat. C  
24 Kleuren



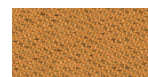
Stoff  
Nobel - Cat. C  
30 Kleuren



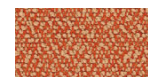
Stoff  
Umber - Cat. B  
36 Kleuren



Stoff  
Blazer - Cat. C  
77 Kleuren



Stoff  
Chili - Cat. A  
47 Kleuren



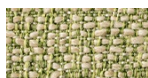
Stoff  
Fiocco - Cat. B  
34 Kleuren



Stoff  
Atrium - Cat. C  
16 Kleuren



Stoff  
Panama - Cat. A  
48 Kleuren



Stoff  
Sorrento - Cat. B  
22 Kleuren

**Informationen zu den verfügbaren Farben der Stoffe, Kunstleder, Leder, entnehmen Sie bitte den Materialmustern.**

## Gebrauchs- und Pflegehinweise

Wischen Sie die Bestandteile aus Holz, Leder, Stoff und Metall mit einem feuchten Tuch oder mit einem verdünnten, neutralen Reinigungsmittel ab. Es dürfen weder alkohol-, chlor- oder lösungsmittelhaltige noch scheuernde Reinigungsmittel verwendet werden. Heben Sie das Produkt nicht an der Sitzfläche, sondern immer am Gestell an. Das Produkt darf nicht ungleichmäßig belastet und nur in normaler Position aufgestellt werden (es muss mit allen vier Füßen oder der Bodenplatte auf einem ebenen Untergrund aufgestellt werden). Lapalma haftet nicht für Schäden, die durch den Gebrauch des Produktes an empfindlichen Fußböden entstehen. Vermeiden Sie jeglichen unsachgemäßen Gebrauch: steigen Sie nicht mit den Füßen auf die Sitzfläche, die Fußstufze oder die Armlehnen. Holz und Leder sind von Natur aus empfindliche Materialien. Kleine Unvollkommenheiten dieser Materialien können nicht als Qualitätsmangel angesehen werden. Setzen Sie das Produkt weder der Witterung noch Temperaturen über 40° C aus. Auch die für den Gebrauch im Außenbereich bestimmten Produkte reagieren im Laufe der Zeit auf die Witterungseinflüsse. Bestimmte Umgebungsfaktoren wie Temperatur, Feuchtigkeits- oder Salzgehalt der Luft können Veränderungen

der Oberflächen des Produkts bewirken. Ein sorgsamer Umgang mit dem Produkt und regelmäßige Pflege erhöhen seine Lebensdauer. Die Farbe des Produkts kann sich im Laufe der Zeit durch Lichteinwirkung verändern. Wartungs- und Instandhaltungsarbeiten müssen von geschultem Fachpersonal ausgeführt werden. Entsorgen Sie das Verpackungsmaterial erst, wenn das Produkt vollständig montiert ist, damit kein Zubehör, wie Schrauben o.ä., verloren gehen kann. Wenn das Produkt am Ende seines Lebenszyklus angelangt ist, muss das Produkt bzw. die einzelnen Komponenten nach den jeweils geltenden gesetzlichen Bestimmungen entsorgt werden.