

KAMI S521

Mario Ferrarini | 2023



Wenn Objekte spielend geboren werden, haben sie immer etwas Besonderes. Eine Frische, eine Spontaneität, das gewisse Etwas. Im Spiel mit einem Stück Papier, das er nach den Prinzipien des Origami faltet, hat Mario Ferrarini einen Hocker von extremer Originalität und Vielseitigkeit geschaffen, der die Kollektion Lapalma auf elegante Weise erweitert. KAMI, japanisch für "Blatt Papier", ist eine Form der reinen Verführung, die Fantasie und Funktionalität, Weichheit, Widerstandsfähigkeit und Komfort vereint. Das Rohmaterial ist Sperrholz, das sich sanft den Linien des Entwurfs und seiner dreidimensionalen Umsetzung anpasst. Die Öffnung in der Mitte, die während des Formens das Zusammen- und Auseinanderklappen von Sitz und Beinen ermöglicht, wird zu einem bequemen Griff und unterstreicht das einladende "Wiegen"-Profil. KAMI lässt sich leicht stapeln und begleitet uns überall hin, wie ein Notizbuch, in dem wir jeden Tag Momente der Entspannung und Kreativität festhalten können.

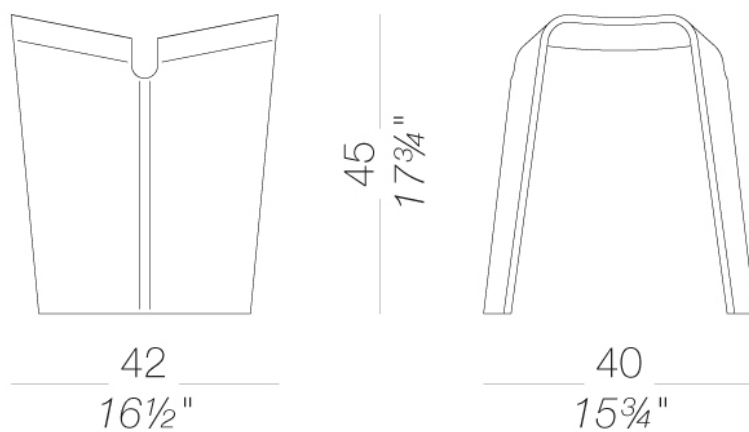


KAMI

Mario Ferrarini | 2023

S521 Hocker komplett aus gebogenem Sperrholz gefertigt

Nesting-Hocker aus Formsperrholz. Erhältlich in Eiche blanchiert, Walnuss dunkel gebeizt oder schwarz offenporig.



KAMI S521

Mario Ferrarini | 2023

Gestell



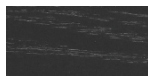
Holz
offenporig lackiert
6 Kleuren



Holz
Eiche gebleicht
1 Kleuren



Holz
Eiche dunkel
nußbaum
1 Kleuren



Holz
schwarz gebeizt
offenporig
1 Kleuren

KAMI S521

Mario Ferrarini | 2023

Informationen zu den verfügbaren Farben der Stoffe, Kunstleder, Leder, entnehmen Sie bitte den Materialmustern.

Gebrauchs- und Pflegehinweise

Wischen Sie die Bestandteile aus Holz, Leder, Stoff und Metall mit einem feuchten Tuch oder mit einem verdünnten, neutralen Reinigungsmittel ab. Es dürfen weder alkohol-, chlor- oder lösungsmittelhaltige noch scheuernde Reinigungsmittel verwendet werden. Heben Sie das Produkt nicht an der Sitzfläche, sondern immer am Gestell an. Das Produkt darf nicht ungleichmäßig belastet und nur in normaler Position aufgestellt werden (es muss mit allen vier Füßen oder der Bodenplatte auf einem ebenen Untergrund aufgestellt werden). Lapalma haftet nicht für Schäden, die durch den Gebrauch des Produktes an empfindlichen Fußböden entstehen. Vermeiden Sie jeglichen unsachgemäßen Gebrauch: steigen Sie nicht mit den Füßen auf die Sitzfläche, die Fußstufze oder die Armlehnen. Holz und Leder sind von Natur aus empfindliche Materialien. Kleine Unvollkommenheiten dieser Materialien können nicht als Qualitätsmangel angesehen werden. Setzen Sie das Produkt weder der Witterung noch Temperaturen über 40° C aus. Auch die für den Gebrauch im Außenbereich bestimmten Produkte reagieren im Laufe der Zeit auf die Witterungseinflüsse. Bestimmte Umgebungsfaktoren wie Temperatur, Feuchtigkeits- oder Salzgehalt der Luft können Veränderungen der Oberflächen des Produkts bewirken. Ein sorgsamer Umgang mit dem Produkt und regelmäßige Pflege erhöhen seine Lebensdauer. Die Farbe des Produkts kann sich im Laufe der Zeit durch Lichteinwirkung verändern. Wartungs- und Instandhaltungsarbeiten müssen von geschultem Fachpersonal ausgeführt werden. Entsorgen Sie das Verpackungsmaterial erst, wenn das Produkt vollständig montiert ist, damit kein Zubehör, wie Schrauben o.ä., verloren gehen kann. Wenn das Produkt am Ende seines Lebenszyklus angelangt ist, muss das Produkt bzw. die einzelnen Komponenten nach den jeweils geltenden gesetzlichen Bestimmungen entsorgt werden.