

# OLO | S170

Francesco Rota | 2013



# OLO

Francesco Rota | 2013

Das Vergnügen liegt darin, jegliche Kanten zu beseitigen, und auch dort, wo sich im Design ein Knick andeutet, behält immer die Weichheit die Oberhand. Der stapelbare, runde und schon den Vokalen seines Namens nach großzügige Stuhl OLO bietet mit der breiten Sitzfläche und der abgerundeten Form der Rückenlehne ein Höchstmaß an Komfort und Robustheit. Ein Hauch 50er Jahre, elegant und alterslos.

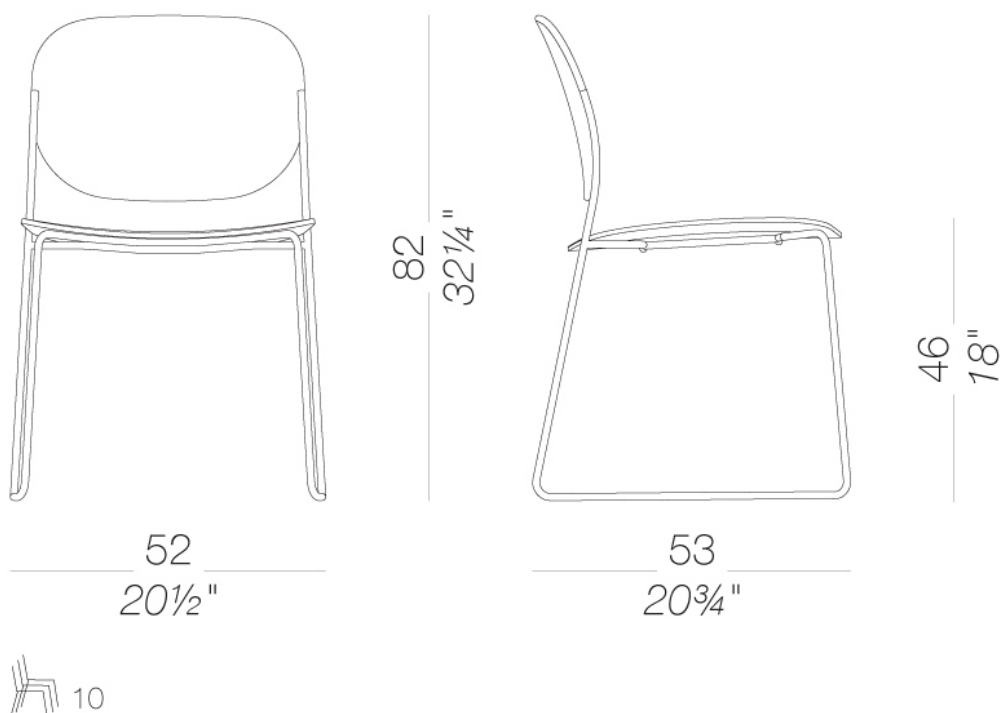


# OLO

Francesco Rota | 2013

## | S170 Stapelbar mit Kufengestell

Stapelbarer Stuhl mit Kufengestell. Sitz und Rückenlehne aus formgepresstem Multiplex in verschiedenen Ausführungen. Gleiter aus Polypropylen mit Filz- oder Kunststoffeinsatz.



# OLO | S170

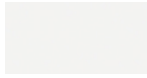
Francesco Rota | 2013

## Gestell



pulverlackiert  
schwarz

1 Kleuren



pulverlackiert  
weiß

1 Kleuren



Metall  
matt verchromt

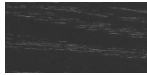
1 Kleuren

## Sitz/Rückenlehne



Holz  
Eiche gebleicht

1 Kleuren



Holz  
schwarz gebeizt  
offenporig

1 Kleuren

**Informationen zu den verfügbaren Farben der Stoffe, Kunstleder, Leder, entnehmen Sie bitte den Materialmustern.**

## **Gebrauchs- und Pflegehinweise**

Wischen Sie die Bestandteile aus Holz, Leder, Stoff und Metall mit einem feuchten Tuch oder mit einem verdünnten, neutralen Reinigungsmittel ab. Es dürfen weder alkohol-, chlor- oder lösungsmittelhaltige noch scheuernde Reinigungsmittel verwendet werden. Heben Sie das Produkt nicht an der Sitzfläche, sondern immer am Gestell an. Das Produkt darf nicht ungleichmäßig belastet und nur in normaler Position aufgestellt werden (es muss mit allen vier Füßen oder der Bodenplatte auf einem ebenen Untergrund aufgestellt werden). Lapalma haftet nicht für Schäden, die durch den Gebrauch des Produktes an empfindlichen Fußböden entstehen. Vermeiden Sie jeglichen unsachgemäßen Gebrauch: steigen Sie nicht mit den Füßen auf die Sitzfläche, die Fußstufze oder die Armlehnen. Holz und Leder sind von Natur aus empfindliche Materialien. Kleine Unvollkommenheiten dieser Materialien können nicht als Qualitätsmangel angesehen werden. Setzen Sie das Produkt weder der Witterung noch Temperaturen über 40° C aus. Auch die für den Gebrauch im Außenbereich bestimmten Produkte reagieren im Laufe der Zeit auf die Witterungseinflüsse. Bestimmte Umgebungsfaktoren wie Temperatur, Feuchtigkeits- oder Salzgehalt der Luft können Veränderungen der Oberflächen des Produkts bewirken. Ein sorgsamer Umgang mit dem Produkt und regelmäßige Pflege erhöhen seine Lebensdauer. Die Farbe des Produkts kann sich im Laufe der Zeit durch Lichteinwirkung verändern. Wartungs- und Instandhaltungsarbeiten müssen von geschultem Fachpersonal ausgeführt werden. Entsorgen Sie das Verpackungsmaterial erst, wenn das Produkt vollständig montiert ist, damit kein Zubehör, wie Schrauben o.ä., verloren gehen kann. Wenn das Produkt am Ende seines Lebenszyklus angelangt ist, muss das Produkt bzw. die einzelnen Komponenten nach den jeweils geltenden gesetzlichen Bestimmungen entsorgt werden.