

PANCO EP191

Romano Marcato | 2019



PANCO

Romano Marcato | 2019



In der italienischen Landschaft im Zeichen der Volkstradition geboren, erstrahlt er mit gleicher Solidität in der zeitgenössischen Architekturszene. Majestätisch, elegant, der Outdoor-Tisch PANCO ist das Sinnbild für aufrichtige und großzügige Geselligkeit, ab 2025 auch in einer hohen Version für informelle und schnelle Treffen erhältlich. Die Tischplatte ist aus Iroko, warm, lebendig und widerstandsfähig. Die Beine sind aus Stahl, und ein Schnitt an der Seite verleiht Leichtigkeit und Dynamik. Die Bank, aus den gleichen Materialien und unter dem Tisch versenkbar, vervollständigt die festliche Atmosphäre. Ob mit Familie oder Freunden, Harmonie ist garantiert.

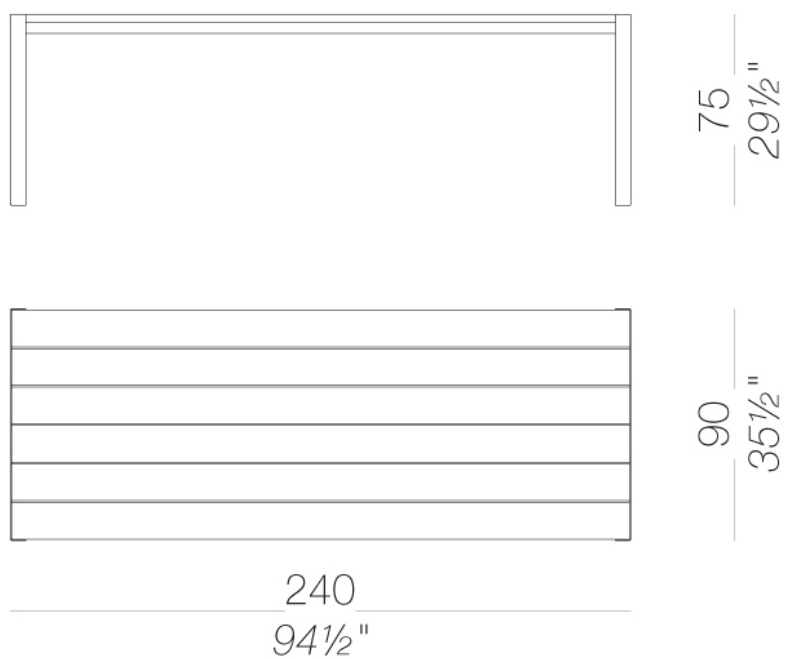


PANCO

Romano Marcato | 2019

EP191 Rechteckiger Tisch 240x90 H75

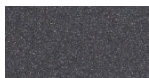
Vierbeinigestell mit fixer Höhe 75 cm aus Edelstahl Aisi 316L, sandgestrahlt oder polyester pulverlackiert. Gleiter aus Nylon.



PANCO EP191

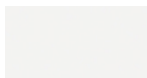
Romano Marcato | 2019

Gestell



pulverlackiert
anthrazit

1 Kleuren



pulverlackiert
weiß

1 Kleuren

Platte



Holz
iroko

1 Kleuren

PANCO EP191

Romano Marcato | 2019

Bitte prüfen Sie die Farben an Hand der Muster

Gebrauchs- und Pflegehinweise

Iroko ist reich an Tanninen und damit ein von Natur aus witterungsbeständiges Holz, das sich ideal für die Verwendung im Freien eignet. Unter Lichteinwirkung dunkelt die Farbe allmählich nach und alle Varianten des Grundtons der Maserung von (dunkel)braun, kastanienbraun bis dunkelgrau sind charakteristisch für dieses Holz. Das Vorhandensein unterschiedlicher Maserungen, von Ästen und natürlichen Unregelmäßigkeiten sind eine Garantie für die Natürlichkeit des Holzes und bieten keinerlei Anlass für Reklamationen. Reinigen Sie die Oberflächen der Komponenten aus Iroko regelmäßig und trocknen Sie sie mit einem sauberen Tuch ab bzw. entfernen Sie eventuell stehendes Wasser und Sie werden lange Ihre Freude daran haben. Damit die Oberfläche nicht austrocknet, keine kleinen Risse entstehen und/oder sich gar Schimmel bildet, wird empfohlen, das Holz einmal im Jahr mit speziellen Pflegeprodukten für Massivholz zu behandeln (Empfohlenes Pflegemittel: natürliches Öl OLTS7 auf Wasserbasis von der Firma www.brava.it).

Verwenden Sie keine Bleichmittel, salzsäurehaltige Reinigungsmittel oder chloridhaltige Produkte auf den Metallteilen. Salz, Kalkstein oder Säure (von Kaffee, Wein, Orangensaft, Tomatensaft, Zitrone usw.) können Teile aus Edelstahl entfarben, wenn diese nicht unverzüglich gereinigt werden. Produkte oder Teile aus Edelstahl, die am Meer oder bei der Ausstattung in Schwimmbädern zum Einsatz kommen, müssen häufiger gereinigt werden, um Chloridablagerungen zu entfernen und somit die Oberflächen vor Korrosion und chemischem Angriff zu schützen. Flecken auf der Edelstahloberfläche müssen umgehend gereinigt werden. Wenn sie für längere Zeit belassen werden, können sie dauerhaft werden.

Die Lebensdauer der Produkte ist auch abhängig von der Pflege. Reinigen Sie die Oberflächen regelmäßig, trocknen Sie sie mit einem sauberen Tuch ab und entfernen Sie eventuell stehendes Wasser, insbesondere wenn sie hoher Luftfeuchtigkeit oder Meeresklima ausgesetzt sind.

Wir empfehlen, die Produkte, die nicht in Gebrauch sind, an geschützten Stellen zu lagern und mit einem wasserdichten Schutz abzudecken. In diesem Fall ist es allerdings ratsam, die Abdeckung regelmäßig abzunehmen, um das Produkt zu lüften, damit sich weder Schimmel noch Feuchtigkeitsflecken bilden.

MÄNGEL ODER ABNUTZUNGSERSCHEINUNGEN, DIE IM LAUFE DER ZEIT BZW. DURCH DEN NORMALEN GEBRAUCH DES PRODUKTS ENTSTEHEN, UNTERLIEGEN KEINERLEI GARANTIEANSPRÜCHEN.