

# OIVA | S370

Antti Kotilainen | 2021



# OIVA

Antti Kotilainen | 2021

Man schaut sie an, riecht förmlich all die leckeren Düfte, spürt alte Erinnerungen aufkommen. Die Küche der Kindheit, Kinder beim Malen, frisches Brot, ein Mittagessen mit Freunden, den Blick durch die Äste der Baumwipfel in den klaren Himmel gerichtet. OIVA bedeutet all dies auf Finnisch. Es bedeutet „etwas Gutes“. Gemeint ist der wunderbare neue Stuhl, entworfen von Antti Kotilainen für Lapalma, der sich in einer neueren Gestalt des klassischen Küchenstuhls aus Holz präsentiert. Erinnerung und Einfallsreichtum. Klassische, elegante Linien mit einem breiteren, modernen Profil, dadurch harmonischere Formen für Komfort in jeder Umgebung. Der ganze Stuhl ist vom Gestell über Sitzfläche bis zur Rückenlehne aus einem einzigen Rohmaterial gefertigt, aus mehrschichtigem und recycelbarem Eschenholz. So sind es die Art der Erinnerungen und die Beschaffenheit der Elemente, die zusammen „etwas Gutes“ kreieren.



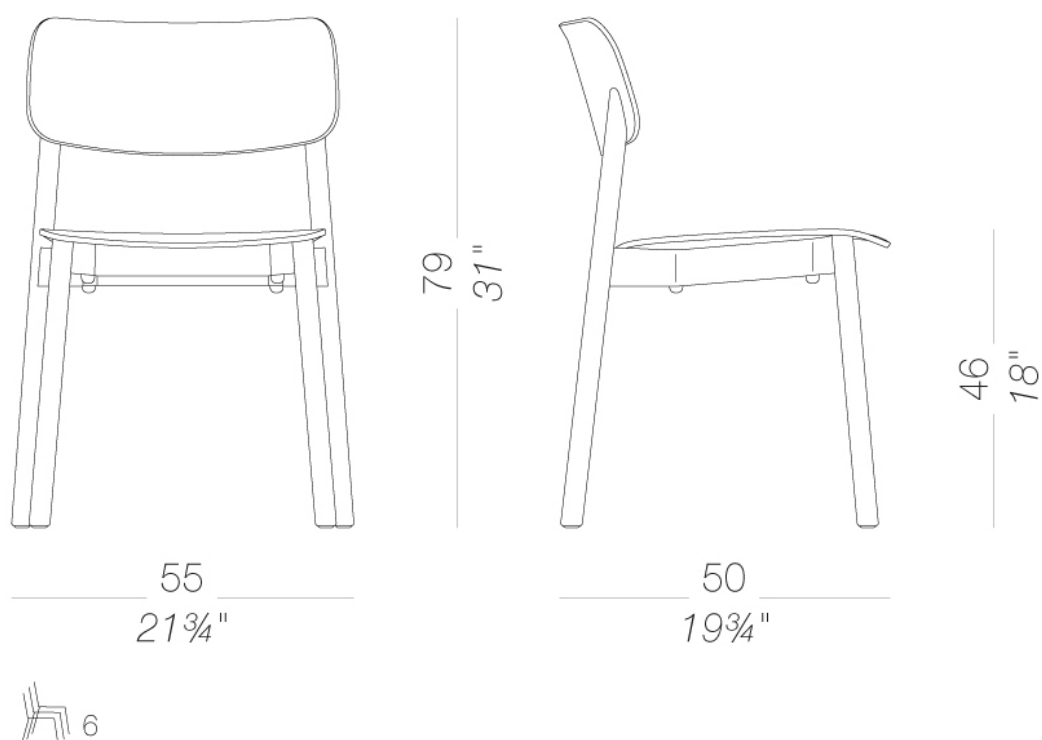
# OIVA

Antti Kotilainen | 2021

## | S370 4 stapelbare Beine

Stapelbarer Stuhl aus Esche, mit Massivholzgestell, Sitz und Rückenlehne aus gebogenem Multiplex, lackiert in verschiedenen Ausführungen. Gleiter aus Polyethylen.

TEST EN 1728:2012 AC:2013 6.17 - EN 16139:2013 - L2



# OIVA | S370

Antti Kotilainen | 2021

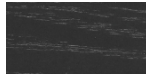
## Gestell



Holz  
offenporig lackiert  
6 Kleuren



Holz  
Esche natur  
1 Kleuren

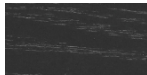


Holz  
schwarz gebeizt  
offenporig  
1 Kleuren

## Sitz/Rückenlehne



Holz  
Esche natur  
1 Kleuren



Holz  
schwarz gebeizt  
offenporig  
1 Kleuren

**Informationen zu den verfügbaren Farben der Stoffe, Kunstleder, Leder, entnehmen Sie bitte den Materialmustern.**

## **Gebrauchs- und Pflegehinweise**

Wischen Sie die Bestandteile aus Holz, Leder, Stoff und Metall mit einem feuchten Tuch oder mit einem verdünnten, neutralen Reinigungsmittel ab. Es dürfen weder alkohol-, chlor- oder lösungsmittelhaltige noch scheuernde Reinigungsmittel verwendet werden. Heben Sie das Produkt nicht an der Sitzfläche, sondern immer am Gestell an. Das Produkt darf nicht ungleichmäßig belastet und nur in normaler Position aufgestellt werden (es muss mit allen vier Füßen oder der Bodenplatte auf einem ebenen Untergrund aufgestellt werden). Lapalma haftet nicht für Schäden, die durch den Gebrauch des Produktes an empfindlichen Fußböden entstehen. Vermeiden Sie jeglichen unsachgemäßen Gebrauch: steigen Sie nicht mit den Füßen auf die Sitzfläche, die Fußstufze oder die Armlehnen. Holz und Leder sind von Natur aus empfindliche Materialien. Kleine Unvollkommenheiten dieser Materialien können nicht als Qualitätsmangel angesehen werden. Setzen Sie das Produkt weder der Witterung noch Temperaturen über 40° C aus. Auch die für den Gebrauch im Außenbereich bestimmten Produkte reagieren im Laufe der Zeit auf die Witterungseinflüsse. Bestimmte Umgebungsfaktoren wie Temperatur, Feuchtigkeits- oder Salzgehalt der Luft können Veränderungen der Oberflächen des Produkts bewirken. Ein sorgsamer Umgang mit dem Produkt und regelmäßige Pflege erhöhen seine Lebensdauer. Die Farbe des Produkts kann sich im Laufe der Zeit durch Lichteinwirkung verändern. Wartungs- und Instandhaltungsarbeiten müssen von geschultem Fachpersonal ausgeführt werden. Entsorgen Sie das Verpackungsmaterial erst, wenn das Produkt vollständig montiert ist, damit kein Zubehör, wie Schrauben o.ä., verloren gehen kann. Wenn das Produkt am Ende seines Lebenszyklus angelangt ist, muss das Produkt bzw. die einzelnen Komponenten nach den jeweils geltenden gesetzlichen Bestimmungen entsorgt werden.