

KAI | S38

Shin Azumi | 2006



KAI

Shin Azumi | 2006

In der japanischen Sprache bedeutet KAI Muschel. Und wie eine Muschel, die sich öffnet und ihr weiches Inneres preisgibt, passt sich auch dieser höhenverstellbare Hocker perfekt an den Körper an und bietet dank der Biegung in der Rückenlehne Stütze und Komfort. In der Schlichtheit des Designs verbergen sich Vielseitigkeit und Charakter.



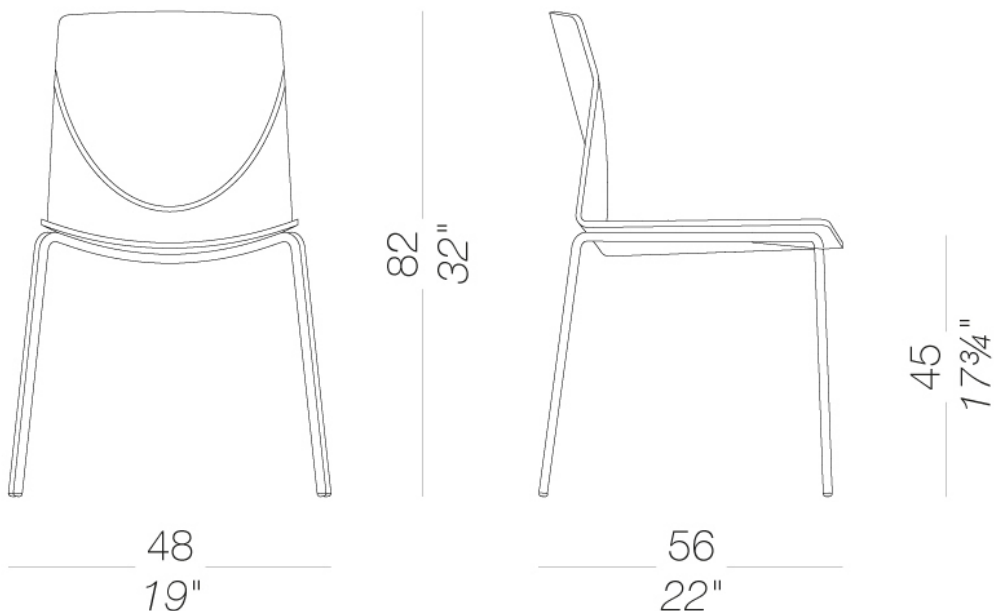
KAI

Shin Azumi | 2006

| S38 Stapelbar, aus Holz oder Gewebe

Stapelbarer Stuhl mit Gestell aus Edelstahl AISI 304, sandgestrahlt. Sitzschale aus formgepresstem Multiplex oder mit Stoff bezogen: für die stoffbezogene Version empfehlen wir, die Sitzfläche zu schützen, wenn die Stühle gestapelt werden. Auch erhältlich mit Sitzkissen aus Leder. Gleiter aus Nylon mit Filzeinsatz. Ein höhenverstellbarer Hocker ergänzt das Programm.

TEST EN 1728:2000 6.7 - UNI 10977/2002 - L4



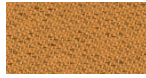
Polsterung



Stoff
Main Line Flax - Cat. B
57 Kleuren



Stoff
Blazer - Cat. C
77 Kleuren



Stoff
Chili - Cat. A
47 Kleuren



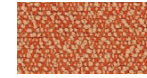
Stoff
Umber - Cat. B
36 Kleuren



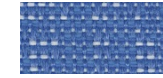
Stoff
Nobel - Cat. C
30 Kleuren



Stoff
Naveli - Cat. C
24 Kleuren



Stoff
Fiocco - Cat. B
34 Kleuren



Stoff
Atrium - Cat. C
16 Kleuren



Stoff
Panama - Cat. A
48 Kleuren



Stoff
Sorrento - Cat. B
22 Kleuren



Stoff
Hallingdal 65 - Cat. C
58 Kleuren



Stoff
Canvas 2 - Cat. C
45 Kleuren



Stoff
Steelcut Trio 3 - Cat. D
54 Kleuren



Stoff
Remix 3 - Cat. C
72 Kleuren



Stoff
Fiord 2 - Cat. C
39 Kleuren



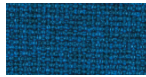
Stoff
Divina MD - Cat. D
27 Kleuren



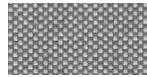
Stoff
Divina Melange 3 - Cat. D
38 Kleuren



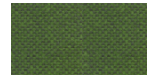
Stoff
Tonica 2 - Cat. C
39 Kleuren



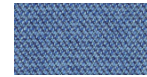
Stoff
Medley - Cat. A
37 Kleuren



Stoff
Maya - Cat. A
43 Kleuren



Stoff
Jet - Cat. A
66 Kleuren



Stoff
Capture - Cat. B
60 Kleuren



Stoff
Crisp - Cat. B
40 Kleuren



Stoff
Iris - Cat. B
34 Kleuren



Stoff
Steelcut 3 - Cat. D
40 Kleuren



Kunstleder
Valencia - Cat. B
72 Kleuren

Gestell

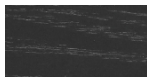


Metall
Edelstahl
1 Kleuren

Sitzschale



Holz
Eiche gebleicht
1 Kleuren

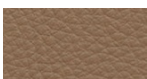


Holz
schwarz gebeizt
offenporig
1 Kleuren



Holz
Eiche dunkel
nußbaum
1 Kleuren

Kissen



Softleder
Soft-leather
17 Kleuren

Informationen zu den verfügbaren Farben der Stoffe, Kunstleder, Leder, entnehmen Sie bitte den Materialmustern.

Gebrauchs- und Pflegehinweise

Wischen Sie die Bestandteile aus Holz, Leder, Stoff und Metall mit einem feuchten Tuch oder mit einem verdünnten, neutralen Reinigungsmittel ab. Es dürfen weder alkohol-, chlor- oder lösungsmittelhaltige noch scheuernde Reinigungsmittel verwendet werden. Heben Sie das Produkt nicht an der Sitzfläche, sondern immer am Gestell an. Das Produkt darf nicht ungleichmäßig belastet und nur in normaler Position aufgestellt werden (es muss mit allen vier Füßen oder der Bodenplatte auf einem ebenen Untergrund aufgestellt werden). Lapalma haftet nicht für Schäden, die durch den Gebrauch des Produktes an empfindlichen Fußböden entstehen. Vermeiden Sie jeglichen unsachgemäßen Gebrauch: steigen Sie nicht mit den Füßen auf die Sitzfläche, die Fußstufze oder die Armlehnen. Holz und Leder sind von Natur aus empfindliche Materialien. Kleine Unvollkommenheiten dieser Materialien können nicht als Qualitätsmangel angesehen werden. Setzen Sie das Produkt weder der Witterung noch Temperaturen über 40° C aus. Auch die für den Gebrauch im Außenbereich bestimmten Produkte reagieren im Laufe der Zeit auf die Witterungseinflüsse. Bestimmte Umgebungsfaktoren wie Temperatur, Feuchtigkeits- oder Salzgehalt der Luft können Veränderungen der Oberflächen des Produkts bewirken. Ein sorgsamer Umgang mit dem Produkt und regelmäßige Pflege erhöhen seine Lebensdauer. Die Farbe des Produkts kann sich im Laufe der Zeit durch Lichteinwirkung verändern. Wartungs- und Instandhaltungsarbeiten müssen von geschultem Fachpersonal ausgeführt werden. Entsorgen Sie das Verpackungsmaterial erst, wenn das Produkt vollständig montiert ist, damit kein Zubehör, wie Schrauben o.ä., verloren gehen kann. Wenn das Produkt am Ende seines Lebenszyklus angelangt ist, muss das Produkt bzw. die einzelnen Komponenten nach den jeweils geltenden gesetzlichen Bestimmungen entsorgt werden.